

# STATISTISCHE

*des Statistischen Landesamtes Nordrhein-Westfalen*

# BERICHTE

\* H 11 - j/70

Ausgegeben am 14. Juni 1971

Die Straßenverkehrsunfälle  
in Nordrhein-Westfalen

1970

Statistisches Landesamt Nordrhein-Westfalen, 4 Düsseldorf, Ludwig-Beck-Straße 23, Telefon 6 21 81

Statistische Berichte mit \* vor der Nummerung enthalten Angaben, die alle  
Statistischen Landesbehörden für ihren Bericht unter gleicher Kennziffer veröffentlichen  
(Mindestveröffentlichungsprogramm der Statistischen Landesbehörden).

Preis dieser Ausgabe 3,00 DM zuzüglich Versandkosten.

Nachdruck, auch im Auszug, nur mit Quellenangabe gestattet.

## Inhalt

	Seite
<b>Graphische Darstellungen</b>	
1. Straßenverkehrsunfälle nach Schadensart .....	6
2. Getötete Personen .....	6
3. Verletzte Personen .....	6
4. An Unfällen mit Personenschaden beteiligte Verkehrsteilnehmer	
a) Entwicklung 1958–1970 .....	7
b) Prozentualer Anteil der an Unfällen mit Personenschaden beteiligten Verkehrsteilnehmer 1958–1970 .....	7
<b>Landesergebnisse</b>	
I. Ausgewählte Angaben über Straßenverkehrsunfälle und ihre Folgen 1964–1970 .....	8
II. Straßenverkehrsunfälle mit Personenschaden in Nordrhein-Westfalen	
A. Unfälle nach dem Ort .....	9
B. Unfälle nach ihrer Art .....	9
C. Beteiligte Kraftfahrzeugführer an Unfällen mit Personenschaden nach Altersklassen ..	9
D. An Unfällen mit Personenschaden beteiligte Verkehrsteilnehmer .....	9
E. An Unfällen mit Sachschaden beteiligte Tankfahrzeuge .....	9
F. Vorläufige festgestellte Unfallursachen und Umstände .....	10
G. Straßenverkehrsunfälle mit Personenschaden nach Wochentagen und Tagesstunden ..	12
H. Getötete und verletzte Personen nach Art der Verkehrsbeteiligung und Altersgruppe ..	13
<b>Kreisergebnisse</b>	
III. Unfälle nach Ortslage, Folgen und Straßenklassen .....	14
IV. Unfälle mit Personenschaden auf Straßenkreuzungen, schienengleichen Übergängen, auf Fußgängerüberwegen und nach ihrer Art .....	16
V. An Unfällen mit Personenschaden beteiligte Verkehrsteilnehmer .....	20
VI. Bei Unfällen mit Personenschaden vorläufig festgestellte unmittelbare Unfallursachen und Umstände	
a) Ursachen beim Führer des Fahrzeuges .....	24
b) Ursachen beim Fahrzeug und seiner Ladung .....	34
c) Ursachen beim Fußgänger und anderen Personen .....	36
d) Sonstige Ursachen .....	40
VII. Getötete Personen .....	44
VIII. Verletzte Personen .....	46





## Erläuterungen

### Unfälle und Verunglückte

Ein für die Straßenverkehrsunfallstatistik meldepflichtiger Unfall liegt vor, wenn infolge des Fahrverkehrs auf öffentlichen Wegen und Plätzen Personen verletzt oder getötet oder Sachschäden verursacht worden sind.

Bei den Unfällen werden unterschieden (Kriterium für die Zuordnung eines Unfalles ist jeweils die schwerste Folge):

**Unfall mit Getöteten:**

Unfälle, bei denen jeweils eine oder mehrere Personen getötet wurden;

**Unfälle mit Schwerverletzten:**

Unfälle, bei denen eine oder mehrere Personen schwer verletzt wurden;

**Unfälle mit Leichtverletzten:**

Unfälle, bei denen eine oder mehrere Personen leicht verletzt wurden;

**Unfälle mit nur Sachschaden:**

**Bagatellunfälle:**

Bis 1964: Unfälle, die mit einer gebührenpflichtigen Verwarnung geahndet wurden.

Ab 1965: Unfälle, bei denen der Sachschaden unter 1 000 DM lag.

Es zählen als

**Getötete:**

Personen, die auf der Stelle getötet wurden oder innerhalb 30 Tagen an den Unfallfolgen starben;

**Schwerverletzte:**

Personen, die unmittelbar zu stationärer Behandlung in Krankenanstalten eingeliefert wurden (Verbleib über 24 Stunden);

**Leichtverletzte:**

Personen, die sich trotz Verletzung ohne fremde Hilfe vom Unfallort entfernen konnten.

### Verkehrsteilnehmer

**Andere Personen:** Zu Fuß Gehende, die sich durch ihr besonderes Verhalten oder verkehrsrechtliche Vorschriften vom „Fußgänger“ unterscheiden, wie z. B.: Straßenarbeiter, Polizeibeamte bei Verkehrsregelung oder Unfallaufnahme, Marschkolonnen, Lastenträger. Außerdem werden hier die Reiter erfaßt sowie solche Personen, die – ohne Straßenbenutzer gewesen zu sein – unmittelbar unfallbeteiligt waren. Personen, die mit dem Fahrzeug noch in direkter Verbindung standen, wie z. B.: der Fahrer eines Lastkraftwagens beim Entladen, der Fahrzeugführer, der sein Fahrzeug schiebt, sind nicht als „Fußgänger“ oder „Andere Personen“ nachgewiesen. In diesen Fällen ist das Fahrzeug (Fahrzeugführer) Unfallbeteiligter.

**Eisenbahnen, Schienenfahrzeuge,** soweit sie mit Straßenbenutzern kollidierten.

**Fahrräder:** Als Radfahrer gelten auch Personen, die ein Rad auf der Fahrbahn schieben und dabei in einen Unfall verwickelt werden.

**Fußgänger:** Auch Fußgänger, die Hunde oder Kinderwagen führen, Skiläufer und spielende Kinder (auch auf Rollschuhen, Rollern oder Schlitten) sowie Kinder in Kinderwagen. Nicht als Fußgänger erfaßte Unfallbeteiligte siehe „Andere Personen“.

**Kleinkrafträder:** Krafträder mit einem Hubraum von nicht mehr als 50 ccm und einer Höchstgeschwindigkeit über 40 km/h, mit amtlichem Kennzeichen.

**Kraftomnibusse,** auch mit Anhänger: Nicht an Oberleitungen gebundene Kraftwagen zur Personenbeförderung mit mehr als 9 Sitzplätzen (einschl. Fahrersitz).

**Krafträder:** Motorräder mit einem Hubraum von mehr als 50 ccm.

**Liefer- und Lastkraftwagen mit Tankauflagen:** Lastkraftwagen, bei denen auf die Ladefläche ein Behälter für brennbare Flüssigkeiten, Gase und ätzende Stoffe aufgelegt ist.

**Kesselwagen (Fahrzeuge,** die nach ihrer Bauart ausschließlich zum Transport von Flüssigkeiten bestimmt sind) sind bei den „Sonderkraftfahrzeugen“ bzw., soweit es sich um Sattelaufleger handelt, bei den „Sattelschleppern“ aufgeführt.

**Liefer- und Lastkraftwagen mit und ohne Anhänger,** auch Dreiradkraftfahrzeuge, die ausschließlich oder hauptsächlich der Beförderung von Gütern dienen.

**Mofa 25:** Fahrräder mit Hilfsmotor mit einer Höchstgeschwindigkeit bis 25 km/h, mit Versicherungskennzeichen, nicht führerscheinpflichtig.

**Mopeds:** Fahrräder mit Hilfsmotor sowie Kleinkrafträder mit einem Hubraum von nicht mehr als 50 ccm und einer Höchstgeschwindigkeit bis 40 km/h, mit Versicherungskennzeichen.

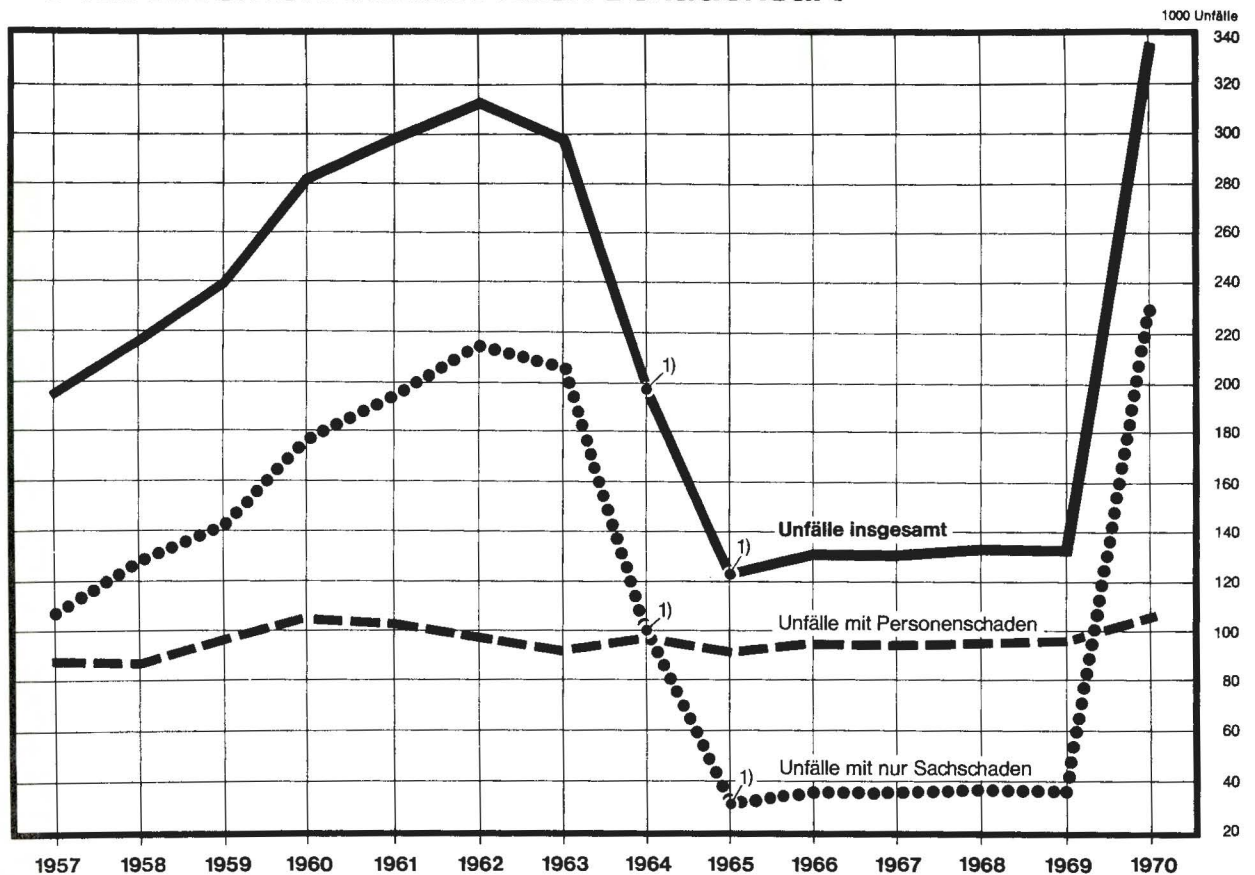
**Personenkraftwagen:** Personenkraftwagen, auch mit Anhänger, mit höchstens 9 Sitzplätzen einschl. Fahrersitz, Kombinationskraftwagen; Dreiradkraftfahrzeuge (außer Kraftträdern und Kraftrollern mit Beiwagen), wenn sie ausschließlich oder hauptsächlich der Personenbeförderung dienen; Kabinenroller, ohne Rücksicht auf die Zahl der Räder.

**Sonderkraftfahrzeuge als Tankwagen:** Kesselwagen, die dem Transport von brennbaren Flüssigkeiten, Gasen und ätzenden Stoffen dienen.

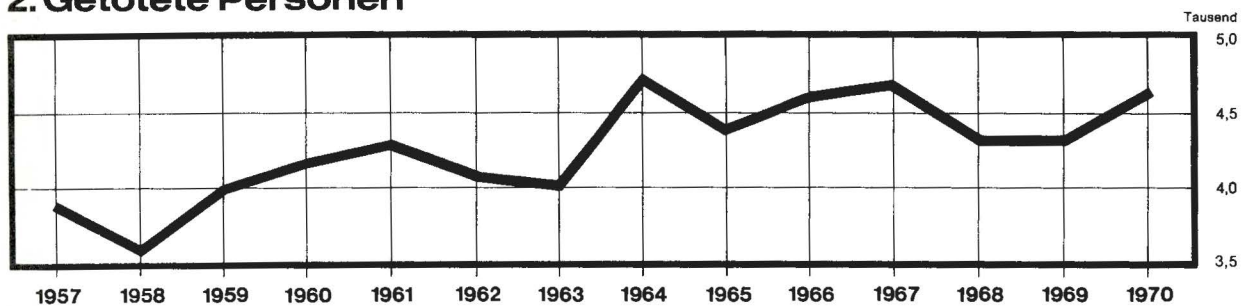
**Straßenbahnen (nur Schienenfahrzeuge):** Benutzer von Straßenbahnen, die auf dem Trittbrett fahrend oder unmittelbar beim Ein- oder Aussteigen in einen Unfall verwickelt wurden, werden nicht als Fußgänger sondern als Fahrzeuginsassen gerechnet.

**Tierführer oder -treiber,** die selbst oder deren Tiere in einen Unfall verwickelt wurden.

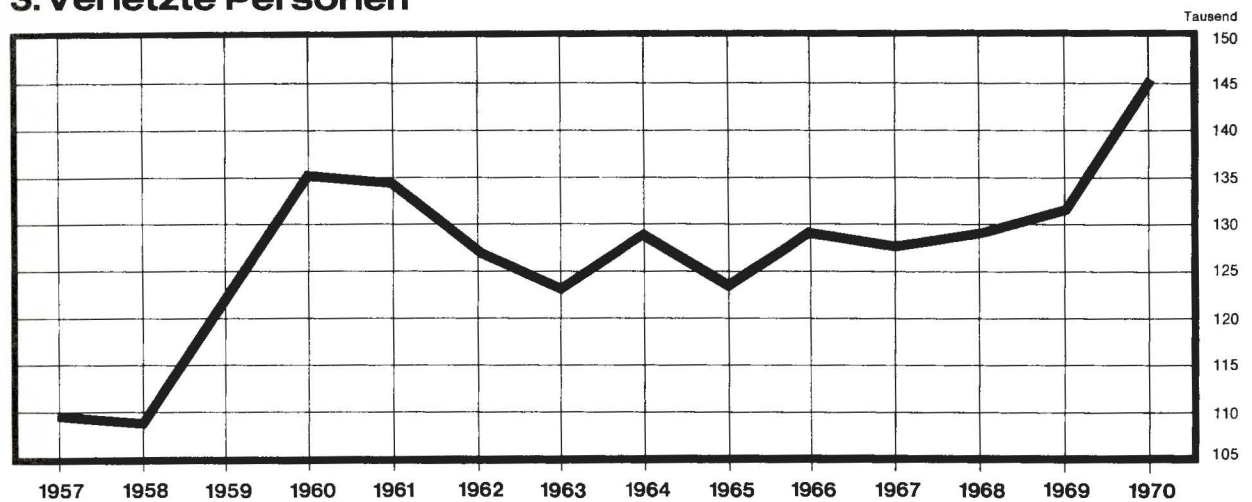
# 1. Straßenverkehrsunfälle nach Schadensart



## 2. Getötete Personen<sup>2)</sup>



## 3. Verletzte Personen

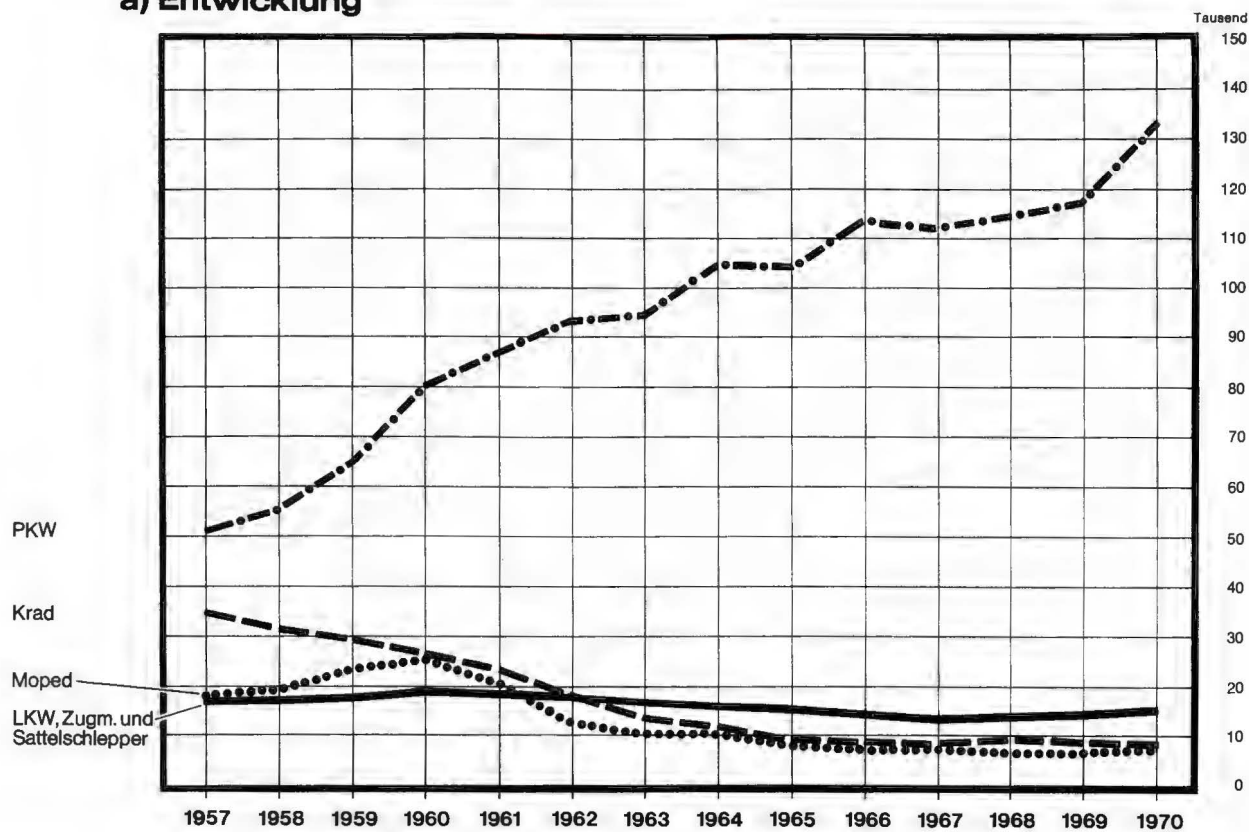


1) Ohne Bagatellunfälle. — 2) Einschließlich der innerhalb von 30 Tagen an Unfallfolgen gestorbenen Personen.

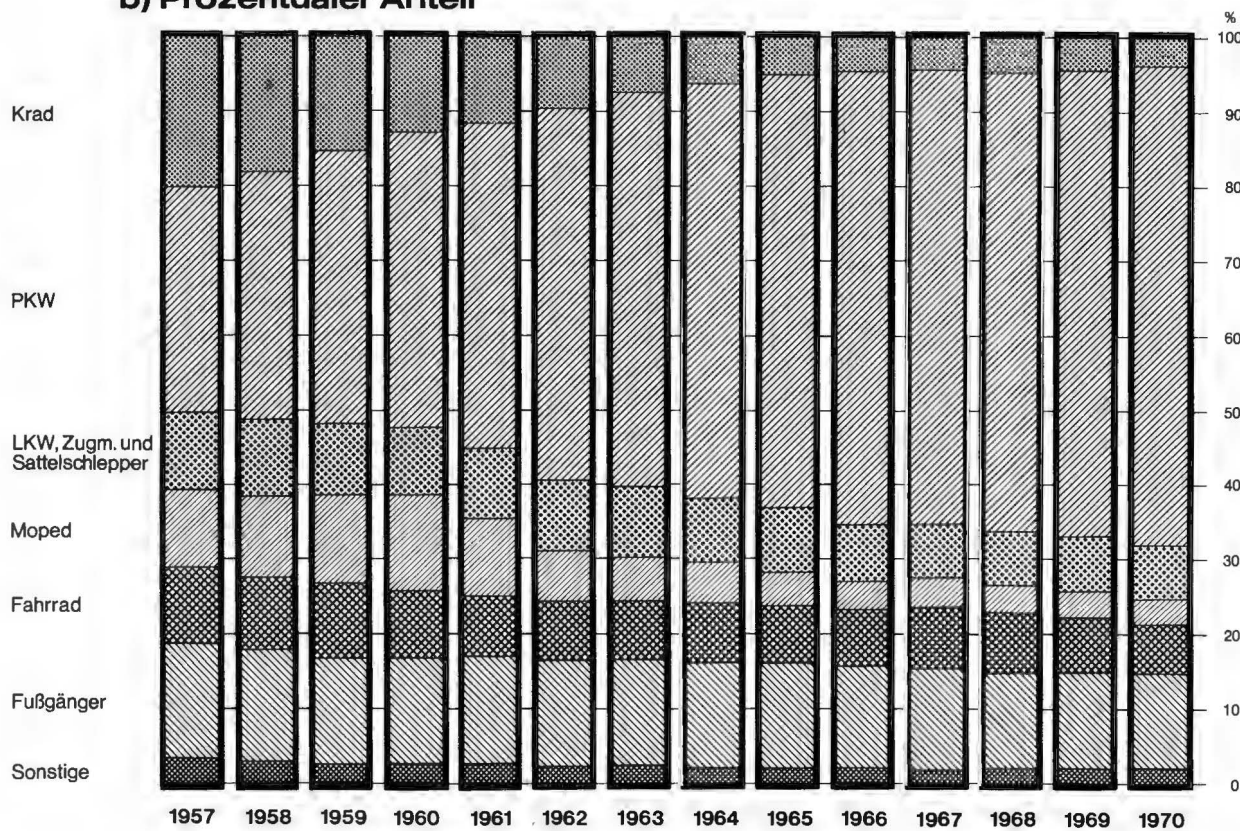


## 4. An Unfällen mit Personenschaden beteiligte Verkehrsteilnehmer

### a) Entwicklung



### b) Prozentualer Anteil





## I. Ausgewählte Angaben über Straßenverkehrsunfälle und ihre Folgen 1964 - 1970

Zeitraum	Unfälle <sup>1)</sup>							Getötete Personen	Verletzte Personen			
	innerhalb von Ortschaften	außerhalb	insgesamt	mit Personenschaden <sup>2)</sup>			nur mit Sach- <sup>5)</sup> schaden		insgesamt	davon		
				zusammen	davon mit							
					Getö- teten 3)	Verletz- ten 4)				schwer- verletzt	leicht- verletzt	
1964 . . . . .	152 605	46 478	199 083	97 895	4 394	93 501	101 188	4 709	129 816	40 563	89 253	
1965 . . . . .	90 398	33 501	123 899	92 434	4 083	88 351	31 465	4 377	123 355	35 385	87 970	
1966 . . . . .	96 427	35 902	132 329	96 105	4 359	91 746	36 224	4 594	129 125	37 401	91 724	
1967 . . . . .	96 277	35 431	131 708	95 253	4 339	90 914	36 455	4 668	127 582	39 213	88 369	
1968 . . . . .	97 335	36 594	133 929	96 280	4 020	92 260	37 649	4 324	128 816	39 219	89 597	
1969 . . . . .	96 329	37 253	133 582	97 079	3 963	93 116	36 503	4 285	131 456	40 053	91 403	
1970 . . . . .	107 737	41 510	149 247	106 377	4 257	102 120	42 870	4 632	144 999	44 011	100 988	
1968 1. Vj. . .	21 428	7 842	29 270	20 244	888	19 356	9 026	941	26 516	8 108	18 408	
2. Vj. . .	24 347	9 074	33 421	24 456	946	23 510	8 965	1 035	33 102	9 967	23 135	
3. Vj. . .	26 156	10 227	36 383	26 816	1 010	25 806	9 567	1 095	36 414	10 949	25 465	
4. Vj. . .	25 404	9 451	34 855	24 764	1 176	23 588	10 091	1 253	32 784	10 195	22 589	
1969 1. Vj. . .	18 847	7 317	26 164	18 244	742	17 502	7 920	775	24 146	7 433	16 713	
2. Vj. . .	24 494	9 316	33 810	25 178	973	24 205	8 632	1 055	34 329	10 362	23 967	
3. Vj. . .	25 234	10 475	35 709	26 705	1 040	25 665	9 004	1 164	37 062	11 276	25 786	
4. Vj. . .	27 754	10 145	37 899	26 952	1 208	25 744	10 947	1 291	35 919	10 982	24 937	
1970 1. Vj. . .	22 885	9 568	32 453	22 154	879	21 275	10 299	945	30 189	9 093	21 096	
2. Vj. . .	27 555	10 421	37 976	27 701	1 037	26 664	10 275	1 136	37 894	11 476	26 418	
3. Vj. . .	26 857	10 504	37 361	27 396	1 058	26 338	9 965	1 170	37 899	11 544	26 355	
4. Vj. . .	30 440	11 017	41 457	29 126	1 283	27 843	12 331	1 381	39 017	11 898	27 119	
1969 Januar . .	6 270	2 236	8 506	6 066	279	5 787	2 440	288	7 829	2 547	5 282	
Februar . .	5 939	2 644	8 583	5 751	229	5 522	2 832	239	7 743	2 260	5 483	
März . . .	6 638	2 437	9 075	6 427	234	6 193	2 648	248	8 574	2 626	5 948	
April . . .	7 446	2 757	10 203	7 514	294	7 220	2 689	315	10 219	3 012	7 207	
Mai . . . .	8 636	3 219	11 855	8 879	322	8 557	2 976	341	11 958	3 614	8 344	
Juni . . .	8 412	3 340	11 752	8 785	357	8 428	2 967	399	12 152	3 736	8 416	
Juli . . .	8 148	3 400	11 548	8 694	337	8 357	2 854	375	12 158	3 687	8 471	
August . .	8 422	3 744	12 166	9 009	355	8 654	3 157	409	12 855	3 957	8 898	
September .	8 664	3 331	11 995	9 002	348	8 654	2 993	380	12 049	3 632	8 417	
Oktober . .	9 345	3 635	12 980	9 547	400	9 147	3 433	439	12 646	3 817	8 829	
November .	9 802	3 392	13 194	9 467	481	8 986	3 727	503	12 600	3 911	8 689	
Dezember .	8 607	3 118	11 725	7 938	327	7 611	3 787	349	10 673	3 254	7 419	
1970 Januar . .	7 201	3 065	10 266	7 004	285	6 719	3 262	306	9 515	2 964	6 551	
Februar . .	7 392	3 078	10 470	6 987	302	6 685	3 483	321	9 364	2 788	6 576	
März . . .	8 292	3 425	11 717	8 163	292	7 871	3 554	318	11 310	3 341	7 969	
April . . .	8 986	3 457	12 443	8 706	306	8 400	3 737	324	11 773	3 516	8 257	
Mai . . . .	9 236	3 522	12 758	9 350	369	8 981	3 408	407	12 997	3 953	9 044	
Juni . . .	9 333	3 442	12 775	9 645	362	9 283	3 130	405	13 124	4 007	9 117	
Juli . . .	9 450	3 568	13 018	9 488	346	9 142	3 530	380	13 205	4 124	9 081	
August . .	7 982	3 411	11 393	8 393	356	8 037	3 000	402	11 765	3 573	8 192	
September .	9 425	3 525	12 950	9 515	356	9 159	3 435	388	12 929	3 847	9 082	
Oktober . .	10 886	3 892	14 778	10 517	446	10 071	4 261	490	14 157	4 124	10 033	
November .	9 713	3 525	13 238	9 407	437	8 970	3 831	467	12 492	3 876	8 616	
Dezember .	9 841	3 600	13 441	9 202	400	8 802	4 239	424	12 368	3 898	8 470	

1) Ab 1964 ohne Bagatellunfälle (siehe Vorbemerkung). - 2) Teilweise mit Sachschaden. - 3) Teilweise auch mit Verletzten und/oder Sachschaden. - 4) Teilweise auch mit Sachschaden, jedoch ohne Getötete. - 5) Außerdem 186 881 Bagatellunfälle.

## II. Straßenverkehrsunfälle mit Personenschaden in Nordrhein-Westfalen

Unfälle	Zahl der Unfälle			D. An Unfällen mit Personenschaden beteiligte Verkehrsteilnehmer 3)	Zahl der Ver-kehrsteilnehmer	
	innerhalb von Ortschaften	außerhalb	zu-sammen		ins-gesamt	darunter nach Verkehrs-unfall flüchtig
Unfälle insgesamt . . . . .	77 258	29 119	106 377	1. Krafträder . . . . .	1 078	10
A. <u>Unfälle nach dem Ort</u>				2. Kraftroller . . . . .	689	5
1. a) auf einer Bundesautobahn . .	-	4 034	4 034	3. Kleinkrafträder . . . . .	6 569	80
b) auf einer Bundesstraße . . .	17 262	9 518	26 780	4. Mopeds . . . . .	4 171	68
c) auf einer Landstraße . . . .	17 513	9 966	27 479	5. Mofas 25 . . . . .	2 935	39
d) auf einer Kreisstraße . . . .	5 483	2 414	7 897	6. Personenkraftwagen . . . . .	132 780	3 890
e) auf einer anderen Straße . .	37 000	3 187	40 187	7. Kraftomnibusse . . . . .	1 787	35
2. Auf einer Straßenkreuzung oder -einführung . . . . .	32 296	6 293	38 589	8. Oberleitungsbusse . . . . .	35	-
3. Auf einem schienengleichen Wegübergang 1) . . . . .	165	59	224	9. Liefer- und Lastkraftwagen ohne Anhänger . . . . .	10 767	374
4. Fußgängerunfälle auf für den Fußgänger durch amtliche Verkehrsregelung:				davon mit einem zulässigen Gesamtgewicht		
freigegebenen Fußgängerüberweg	645	6	651	a) bis 3 500 kg . . . . .	3 781	48
nicht freigegebenen Fußgängerüberweg . . . . .	754	17	771	b) von 3 501 bis 9 000 kg . . . . .	3 618	20
Zebrastrifen ohne Verkehrsregelung, auch mit außer Betrieb befindlichen Ampeln . .	2 176	188	2 364	c) von 9 001 und mehr kg . . . . .	2 665	31
5. Auf einer Kuppe (Hügelkamm) . .	180	240	420	d) unbekannt . . . . .	703	275
6. In einer Kurve . . . . .	9 751	9 711	19 462	10. Liefer- und Lastkraftwagen mit Anhänger . . . . .	2 337	81
				davon mit einem zulässigen Gesamtgewicht		
				a) bis 3 500 kg . . . . .	38	-
				b) von 3 501 bis 9 000 kg . . . . .	180	3
				c) von 9 001 und mehr kg . . . . .	1 943	10
				d) unbekannt . . . . .	176	68
				11. Liefer- und Lastkraftwagen mit Tankauflage ohne Anhänger . .	31	-
				davon mit einem zulässigen Gesamtgewicht		
				a) bis 3 500 kg . . . . .	1	-
				b) von 3 501 bis 9 000 kg . . . . .	5	-
				c) von 9 001 und mehr kg . . . . .	20	-
				d) unbekannt . . . . .	5	-
B. <u>Unfälle nach ihrer Art</u>				12. Liefer- und Lastkraftwagen mit Tankauflage mit Anhänger . . .	11	2
1. Zusammenstoß zwischen fahrenden Fahrzeugen . . . . .	33 253	9 984	43 237	davon mit einem zulässigen Gesamtgewicht		
2. Auffahren eines Fahrzeuges				a) bis 3 500 kg . . . . .	1	-
a) auf ein voranfahrendes oder im fließenden Verkehr vorübergehend haltendes Fahrzeug	7 795	5 025	12 820	b) von 3 501 bis 9 000 kg . . . . .	3	-
b) auf ein Fahrzeug im ruhenden Verkehr . . . . .	2 949	254	3 203	c) von 9 001 und mehr kg . . . . .	4	-
c) auf ein Hindernis auf der Fahrbahn . . . . .	359	310	669	d) unbekannt . . . . .	3	1
d) auf einen Gegenstand neben der Fahrbahn . . . . .	7 026	8 249	15 275	Liefer- und Lastkraftwagen zusammen	13 146	457
darunter gegen einen Baum . . . . .	607	1 040	1 647	13. Sattelschlepper, auch mit Auflieger	801	11
3. Unfall zwischen Kraftfahrzeug und Fußgänger . . . . .	21 087	2 189	23 276	14. Sattelschlepper mit Auflieger als Tankwagen . . . . .	154	5
4. Unfall zwischen sonstigem Fahrzeug und Fußgänger . . . . .	828	44	872	15. Landwirtschaftliche Zugmaschinen, auch mit Anhänger . . . . .	398	8
5. Unfall anderer Art . . . . .	3 961	3 064	7 025	16. Andere Zugmaschinen, auch mit Anhänger . . . . .	333	9
				17. Andere Zugmaschinen mit Tankwagen	14	1
				18. Sonderkraftfahrzeuge als Tankwagen	19	1
				19. Sonstige Kraftfahrzeuge . . . . .	587	13
				Kraftfahrzeuge zusammen 1 - 19	165 496	4 632
C. <u>Beteiligte Kraftfahrzeugführer an Unfällen mit Personenschaden nach Altersklassen</u>				20. Straßenbahnen . . . . .	790	2
				21. Eisenbahnen . . . . .	157	-
				22. Fahrräder . . . . .	13 483	142
				23. Fußgänger . . . . .	26 210	88
				24. Bespannte Fuhrwerke (auch bespannte Schlitten) . . . . .	41	1
				25. Handwagen, Handkarren . . . . .	9	-
				26. Tierführer . . . . .	35	-
				27. Sonstige und unbekannte Fahrzeuge	492	309
				28. Andere Personen . . . . .	103	-
				Insgesamt	206 816	5 174
				E. <u>An Unfällen mit Sachschaden beteiligte Tankfahrzeuge</u> . . . . .	194	14

1) Nur mit dem Eisenbahnverkehr zusammenhängende Unfälle. - 2) Einschl. Moped-, Mofa- und Kleinkraftradführer. - 3) Siehe Vorbemerkung. - 4) Ohne Bagatellunfälle (siehe Vorbemerkung).



Nr./Ursachenbezeichnung	Unfallursachen bei								
	Kraft- rädern 1)	Mopeds 2)	Per- sonen- kraft- wagen	Bussen	Last- kraft- wagen	Sattel- schlepper, Zug- maschinen	Fahr- rädern	sonstigen Fahr- zeugen <sup>3)</sup>	Fahr- zeugen insgesamt
<b>Ursachen beim Führer des Fahrzeuges</b>									
<u>Verkehrstüchtigkeit</u>									
01 Alkoholeinfluß . . . . .	549	870	10 871	16	404	23	660	42	13 435
02 Ermüdung (auch Einschlafen) . . . . .	5	9	603	5	86	20	3	5	736
03 Körperliche und gesundheitliche Behinderung . . . . .	12	18	246	1	12	5	33	2	329
<u>Vorfahrt/Verkehrsregelung</u>									
10 Nichtbeachten der Vorfahrtregel "rechts vor links" an Kreuzungen und Einmündungen	133	165	2 167	22	170	16	298	12	2 983
11 Nichtbeachten der die Vorfahrt regelnden Verkehrszeichen (ohne Verkehrsampeln) an Kreuzungen und Einmündungen . . . . .	232	446	10 349	83	751	88	1 395	64	13 408
12 Nichtbeachten der für schienengleiche Wegübergänge geltenden Warnzeichen und technischen Sicherungseinrichtungen (Schraken/Blinklichter) . . . . .	6	4	123	-	17	7	13	3	173
13 Nichtbeachten der Verkehrsregelung durch Polizeibeamte, Verkehrsampeln oder Verkehrszeichen . . . . .	88	95	2 083	21	199	14	237	24	2 761
<u>Einordnen</u>									
14 Unachtsames Einordnen in den fließenden Verkehr nach Anhalten, Halten oder Parken . . . . .	10	18	581	23	67	2	84	5	790
15 Falsches Einordnen vor Kreuzungen und Einmündungen . . . . .	29	45	222	1	29	4	135	4	469
16 Unachtsamer oder verbotener Wechsel des Fahrstreifens im fließenden Verkehr .	27	68	587	12	155	21	452	18	1 340
<u>Einbiegen/Ein- oder Ausfahren/Wenden</u>									
17 Falsches Einbiegen nach links in eine andere Straße . . . . .	151	331	5 223	35	433	77	970	35	7 255
18 Falsches Einbiegen nach rechts in eine andere Straße . . . . .	44	66	750	10	125	16	91	13	1 115
19 Unachtsames Ausfahren aus Grundstücken .	37	95	1 349	13	161	37	410	24	2 126
20 Unachtsames Einfahren in Grundstücke . .	36	62	1 085	5	155	36	221	14	1 614
21 Falsches Wenden . . . . .	61	55	886	3	107	10	133	13	1 268
<u>Überholen/Vorbeifahren/Begegnen</u>									
22 Unzulässiges Rechtsüberholen . . . . .	65	35	130	2	7	2	42	-	283
23 Überholen unter Gefährdung des Gegenverkehrs . . . . .	34	12	869	6	92	5	17	11	1 046
24 Überholen trotz nicht ausreichender Übersicht . . . . .	67	15	614	-	37	6	8	8	755
25 Schneiden oder sonstige Behinderung oder Gefährdung des zu überholenden Fahrzeuges	62	18	929	19	200	21	45	32	1 326
26 Sonstige Fehler beim Überholen . . . . .	299	76	1 481	14	180	20	43	18	2 131
27 Fehler beim Überholtwerden . . . . .	35	62	380	6	132	19	207	8	849
28 Fehler beim Vorbeifahren . . . . .	209	271	2 044	27	207	24	238	24	3 044
29 Verstoß gegen das Rechtsfahrgebot beim Begegnungsverkehr . . . . .	259	199	3 407	26	301	44	348	55	4 639
<u>Zu schnelles Fahren</u>									
Zu schnelles Fahren in Kurven und beim Abbiegen									
30 mit gleichzeitigem wesentlichen Überschreiten der vorgeschriebenen Höchstgeschwindigkeit . . . . .	118	19	1 983	4	106	18	5	10	2 263
31 in sonstigen Fällen . . . . .	641	177	10 253	48	544	78	81	60	11 882

1) Einschl. Roller und Kleinkraftträder.- 2) Einschl. Mofas. - 3) Einschl. sonstiger Kfz.

## Unfallursachen und Umstände

Nr./ Ursachenbezeichnung	Unfallursachen bei								
	Kraft- rädern 1)	Mopeds 2)	Per- sonen- kraft- wagen	Bussen	Last- kraft- wagen	Sattel- schlepper, Zug- maschinen	Fahr- rädern	sonstigen Fahr- zeugen 3)	Fahr- zeugen insgesamt
<u>noch: Ursachen beim Führer des Fahrzeuges</u>									
Zu schnelles Fahren unter Berücksichtigung anderer Umstände									
32 mit gleichzeitigen wesentlichen Überschreiten der vorgeschriebenen Höchstgeschwindigkeit . . . . .	33	6	837	9	59	11	-	8	963
33 in sonstigen Fällen . . . . .	269	150	7 336	38	461	59	62	33	8 408
<u>Verhalten gegenüber Fußgängern</u>									
Falsches Verhalten gegenüber Fußgängern									
34 an Fußgängerüberwegen . . . . .	59	40	1 565	23	119	-	62	18	1 886
35 an anderen Stellen . . . . .	164	126	3 363	32	297	15	158	48	4 203
<u>Zu dichtes Auffahren</u>									
36 Zu geringer Sicherheitsabstand . . . . .	314	170	4 294	79	733	72	63	40	5 765
37 Sonstige Ursachen beim Auffahrenden . . . . .	144	89	1 912	38	223	37	59	38	2 540
38 Falsches Verhalten des Voranfahrenden . . . . .	4	5	177	4	15	4	28	2	239
<u>Zeichengebung/Beleuchtungsvorschriften</u>									
39 Keine, nicht rechtzeitige oder falsche Anzeige der Richtungsänderung . . . . .	58	91	405	9	65	27	423	12	1 090
40 Nichtbeachten der von anderen Fahrzeugführern gegebenen Zeichen . . . . .	81	19	239	2	26	1	7	-	375
41 Nichtbeachten der Abblendvorschriften . . . . .	1	2	115	-	6	1	2	23	150
Nichtbefolgen der Beleuchtungsvorschriften									
42 im fließenden Verkehr . . . . .	34	37	91	-	3	8	141	6	320
43 im ruhenden Verkehr . . . . .	1	-	32	-	41	10	2	2	88
<u>Halten/Parken</u>									
44 Verkehrswidriges Halten oder Parken . . . . .	-	-	109	1	39	3	1	3	156
45 Mangelnde Sicherung haltender Fahrzeuge . . . . .	2	6	47	2	52	6	-	6	121
46 Mangelnde Sicherung liegengebliebener Fahrzeuge . . . . .	-	3	28	-	13	3	-	-	47
47 Unachtsames Öffnen der Wagentür . . . . .	-	-	557	-	55	-	-	3	615
48 Zurückrollen oder fehlerhaftes Rückwärtsfahren . . . . .	-	-	439	1	148	6	-	20	614
49 Nichtbenutzen des Radweges . . . . .	-	-	-	-	-	-	184	-	184
50 Fehlerhafte Beladung oder Besetzung (Überbesetzung) . . . . .	3	24	61	-	144	26	44	4	306
51 Sonstige Ursachen beim Führer . . . . .	485	716	5 648	90	616	113	1 515	200	9 383
Zusammen	4 861	4 715	86 470	730	7 792	1 015	8 920	970	115 473
<u>Ursachen beim Fahrzeug</u>									
<u>Technische Mängel/Wartungsmängel</u>									
55 Mängel an den Bremsen . . . . .	31	29	441	10	132	21	61	7	732
56 Mängel an der Bereifung . . . . .	40	7	921	5	43	6	9	2	1 033
57 Mängel an der Beleuchtungsanlage des Fahrzeuges . . . . .	17	17	49	-	30	25	108	2	248
58 Sonstige Ursachen beim Fahrzeug . . . . .	15	6	159	2	42	8	20	7	259
Zusammen	103	59	1 570	17	247	60	198	18	2 272
Ursachen beim Fahrzeugführer und Fahrzeug insgesamt									
	4 964	4 774	88 040	747	8 039	1 075	9 118	988	117 745



## noch: F. Vorläufig festgestellte Unfallursachen und Umstände

<u>Ursachen bei Fußgängern und anderen Personen</u>	<u>zusammen</u>	<u>darunter unter 15 Jahren</u>	<u>noch: Straßenverhältnisse</u>	
<u>Verkehrstüchtigkeit</u>			<u>Enge oder Unübersichtlichkeit (auch an Kreuzungen, Einmündungen und Bahnübergängen)</u>	
01 Alkoholeinfluß . . . . .	1 909	5	79 ständiger Zustand . . . . .	228
02 Ermüdung (auch Einschlafen) . . . . .	2	-	80 durch Bauarbeit bedingt . . . . .	162
03 Körperliche oder gesundheitliche Behinderung . . . . .	62	6	81 aus anderen straßenbedingten Gründen (z.B. Erdrutsch) . . . . .	10
<u>Falsches Verhalten beim Überschreiten der Fahrbahn</u>			82 Nicht ordnungsmäßiger Zustand der Verkehrszeichen oder technischer Sicherungsanlagen (Schränken/Blinklichter) . . . . .	22
60 auf Fußgängerüberwegen mit Verkehrsampeln . . . . .	844	265	83 Mangelhafte Beleuchtung der Straße, der Verkehrszeichen oder der technischen Sicherungs- einrichtungen (Schränken) . . . . .	30
61 auf Fußgängerüberwegen mit polizeilicher Verkehrsregelung . . . . .	8	4	84 Sonstige Ursachen . . . . .	32
62 plötzliches Hervortreten hinter Sichthindernissen . . . . .	256	201	<u>Zusammen</u>	7 144
63 Überschreiten der Fahrbahn, ohne auf den Fahrzeugverkehr zu achten . . . . .	1 037	538	<u>Witterungseinflüsse</u>	
64 sonstiges falsches Verhalten . . . . .	87	32	<u>Sichtbehinderung durch</u>	
65 plötzliches Hervortreten hinter Sichthindernissen . . . . .	4 477	3 305	85 Nebel . . . . .	335
66 Überschreiten der Fahrbahn, ohne auf den Fahrzeugverkehr zu achten . . . . .	10 732	5 684	86 starken Regen, Hagel, Schneegestöber usw. . . . .	496
67 sonstiges falsches Verhalten . . . . .	966	253	87 blendende Sonne . . . . .	240
68 Nichtbenutzen des Gehweges . . . . .	267	37	88 Seitenwind . . . . .	170
69 Nichtbenutzen der vor- geschriebenen Straßenseite . . . . .	240	17	89 Unwetter oder sonstige Witterungseinflüsse . . . . .	119
70 Spielen auf oder neben der Fahrbahn . . . . .	578	553	<u>Zusammen</u>	1 360
71 Sonstige Ursachen . . . . .	491	134	<u>Hindernisse</u>	
<u>Zusammen</u>	21 956	11 034	90 Ungesicherte Unfallstelle auf der Fahrbahn . . . . .	23
<u>Straßenverhältnisse</u>			91 Tier auf der Fahrbahn . . . . .	400
<u>Glätte oder Schlüpfrigkeit der Straße durch</u>			92 Sonstiges Hindernis auf der Fahrbahn . . . . .	255
74 ausgeflossenes Öl, Dung u.a. Verunreinigung durch Straßenbenutzer . . . . .	322		93 Nicht oder zu spät geschlossene Bahnsehränken . . . . .	8
75 Schnee und Eis . . . . .	4 412		95 Sonstige Ursachen . . . . .	7
76 Regen . . . . .	1 544		<u>Zusammen</u>	693
77 Laub, angeschwemmten Lehm u.ä. . . . .	118		<u>Vorläufig festgestellte Unfallursachen insgesamt</u>	148 898
78 Schlechter Zustand der Straßenoberfläche . . . . .	264			

## G. Straßenverkehrsunfälle mit Personenschaden nach Wochentagen und Tagesstunden

Tagesstunde	Wochentag							zusammen
	Montag	Dienstag	Mittwoch	Donnerstag	Freitag	Samstag	Sonntag	
0 bis vor 1 Uhr	272	208	198	208	235	360	488	1 969
1 " " 2 "	262	177	171	222	256	342	534	1 964
2 " " 3 "	143	96	84	161	132	275	365	1 256
3 " " 4 "	108	77	71	95	84	162	245	842
4 " " 5 "	83	79	59	84	86	140	181	712
5 " " 6 "	268	268	226	265	260	237	177	1 701
6 " " 7 "	598	611	574	602	491	232	128	3 236
7 " " 8 "	984	890	848	940	854	396	126	5 038
8 " " 9 "	560	533	554	461	486	423	156	3 173
9 " " 10 "	496	496	484	464	508	612	256	3 316
10 " " 11 "	663	613	558	590	615	855	453	4 347
11 " " 12 "	720	729	708	669	752	1 219	557	5 354
12 " " 13 "	891	829	841	827	894	1 208	565	6 055
13 " " 14 "	870	804	817	809	848	1 204	665	6 017
14 " " 15 "	978	867	841	880	964	1 209	912	6 651
15 " " 16 "	1 072	988	911	1 014	1 243	1 047	929	7 204
16 " " 17 "	1 492	1 427	1 317	1 419	1 646	937	802	9 040
17 " " 18 "	1 731	1 556	1 481	1 597	1 662	895	759	9 681
18 " " 19 "	1 297	1 268	1 197	1 250	1 398	899	853	8 162
19 " " 20 "	820	742	775	887	978	873	842	5 917
20 " " 21 "	629	605	639	649	777	716	638	4 653
21 " " 22 "	487	425	464	488	624	574	575	3 637
22 " " 23 "	447	388	463	526	625	662	642	3 753
23 " " 24 "	292	273	327	340	495	522	446	2 695
unbekannt . . . . .	-	-	1	1	2	-	-	4
<u>Zusammen</u>	16 163	14 949	14 609	15 448	16 915	15 999	12 294	106 377

**H. Getötete und verletzte Personen  
nach Art der Verkehrsbeteiligung und Altersgruppe**

Art der Verkehrsbeteiligung <sup>1)</sup>	Personen im Alter von ..... Jahren											
	unter 6	6 bis unter 15	15 bis unter 18	18 bis unter 25	25 bis unter 35	35 bis unter 45	45 bis unter 55	55 bis unter 65	65 und mehr	ohne Angabe	insgesamt	darunter Fahrer
<b>Auf Fahrzeugen</b>	<b>Getötete Personen</b>											
Kraftträder <sup>2)</sup> . . . . .	-	1	69	76	23	27	10	14	3	-	223	186
Mopeds <sup>3)</sup> . . . . .	1	1	17	23	17	27	22	44	25	-	177	171
Personenkraftwagen . . .	30	52	62	516	466	284	174	181	162	-	1 927	1 130
Kraftomnibusse . . . . .	-	-	-	1	1	-	1	3	2	-	8	2
Liefer-u. Lastkraftwagen	-	-	-	18	20	20	6	7	5	-	76	49
Sonstige Kfz . . . . .	2	-	2	11	9	10	4	6	3	-	47	32
Fahrräder . . . . .	6	154	20	12	25	28	34	100	124	-	503	496
Sonstige Fahrzeuge . . .	-	-	-	1	1	-	2	-	2	-	6	5
<b>Zusammen</b>	<b>39</b>	<b>208</b>	<b>170</b>	<b>658</b>	<b>562</b>	<b>396</b>	<b>253</b>	<b>355</b>	<b>326</b>	<b>-</b>	<b>2 967</b>	<b>2 071</b>
Fußgänger . . . . .	159	246	24	70	92	116	82	239	633	1	1 662	-
Andere Personen . . . . .	-	-	-	-	1	1	-	-	1	-	3	-
<b>Insgesamt</b>	<b>198</b>	<b>454</b>	<b>194</b>	<b>728</b>	<b>655</b>	<b>513</b>	<b>335</b>	<b>594</b>	<b>960</b>	<b>1</b>	<b>4 632</b>	<b>-</b>
<b>Auf Fahrzeugen</b>	<b>Verletzte Personen stationärer Behandlung zugeführt</b>											
Kraftträder <sup>2)</sup> . . . . .	3	39	1 236	1 060	236	188	134	98	21	1	3 016	2 535
Mopeds <sup>3)</sup> . . . . .	3	26	531	399	287	312	270	329	123	1	2 281	2 139
Personenkraftwagen . . .	393	676	1 117	7 578	5 450	2 922	1 821	1 426	691	35	22 109	12 169
Kraftomnibusse . . . . .	3	12	6	26	26	25	17	28	23	1	167	32
Liefer-u. Lastkraftwagen	4	21	20	243	311	147	81	55	10	-	892	598
Sonstige Kfz . . . . .	1	4	2	53	68	38	14	10	7	-	197	136
Fahrräder . . . . .	51	1 647	386	252	270	351	276	453	338	6	4 030	3 994
Sonstige Fahrzeuge . . .	2	6	1	2	8	5	3	9	12	-	48	16
<b>Zusammen</b>	<b>460</b>	<b>2 431</b>	<b>3 299</b>	<b>9 613</b>	<b>6 656</b>	<b>3 988</b>	<b>2 616</b>	<b>2 408</b>	<b>1 225</b>	<b>44</b>	<b>32 740</b>	<b>21 619</b>
Fußgänger . . . . .	1 668	3 896	417	637	776	703	591	933	1 604	18	11 243	-
Andere Personen . . . . .	-	1	3	1	3	7	7	2	4	-	28	-
<b>Insgesamt</b>	<b>2 128</b>	<b>6 328</b>	<b>3 719</b>	<b>10 251</b>	<b>7 435</b>	<b>4 698</b>	<b>3 214</b>	<b>3 343</b>	<b>2 833</b>	<b>62</b>	<b>44 011</b>	<b>-</b>
<b>Auf Fahrzeugen</b>	<b>Sonstige Verletzte</b>											
Kraftträder <sup>2)</sup> . . . . .	2	99	2 294	1 916	535	378	209	145	35	7	5 620	4 551
Mopeds <sup>3)</sup> . . . . .	7	56	1 089	827	564	683	549	520	171	4	4 470	4 115
Personenkraftwagen . . .	1 779	2 445	2 384	18 571	17 484	10 022	6 108	4 217	1 829	139	64 978	35 918
Kraftomnibusse . . . . .	26	106	43	130	216	208	153	166	150	10	1 208	148
Liefer-u. Lastkraftwagen	28	53	68	672	942	557	274	152	36	5	2 787	1 898
Sonstige Kfz . . . . .	1	16	20	121	166	95	39	30	7	-	495	328
Fahrräder . . . . .	106	2 857	920	632	882	920	672	799	423	18	8 229	8 092
Sonstige Fahrzeuge . . .	5	10	9	21	47	39	49	57	49	22	308	67
<b>Zusammen</b>	<b>1 954</b>	<b>5 642</b>	<b>6 827</b>	<b>22 890</b>	<b>20 836</b>	<b>12 902</b>	<b>8 053</b>	<b>6 086</b>	<b>2 700</b>	<b>205</b>	<b>88 095</b>	<b>55 117</b>
Fußgänger . . . . .	1 608	4 445	560	926	1 223	969	721	1 028	1 313	37	12 830	-
Andere Personen . . . . .	1	5	3	14	10	16	8	3	3	-	63	-
<b>Insgesamt</b>	<b>3 563</b>	<b>10 092</b>	<b>7 390</b>	<b>23 830</b>	<b>22 069</b>	<b>13 887</b>	<b>8 782</b>	<b>7 117</b>	<b>4 016</b>	<b>242</b>	<b>100 988</b>	<b>-</b>
<b>Auf Fahrzeugen</b>	<b>Verletzte Personen insgesamt</b>											
Kraftträder <sup>2)</sup> . . . . .	5	138	3 530	2 976	771	566	343	243	56	8	8 636	7 086
Mopeds <sup>3)</sup> . . . . .	10	82	1 620	1 226	851	995	819	849	294	5	6 751	6 254
Personenkraftwagen . . .	2 172	3 121	3 501	26 149	22 934	12 944	7 929	5 643	2 520	174	87 087	48 087
Kraftomnibusse . . . . .	29	118	49	156	242	233	170	194	173	11	1 375	180
Liefer-u. Lastkraftwagen	32	74	88	915	1 253	704	355	207	46	5	3 679	2 496
Sonstige Kfz . . . . .	2	20	22	174	234	133	53	40	14	-	692	464
Fahrräder . . . . .	157	4 504	1 306	884	1 152	1 271	948	1 252	761	24	12 259	12 086
Sonstige Fahrzeuge . . .	7	16	10	23	55	44	52	66	61	22	356	83
<b>Zusammen</b>	<b>2 414</b>	<b>8 073</b>	<b>10 126</b>	<b>32 503</b>	<b>27 492</b>	<b>16 890</b>	<b>10 669</b>	<b>8 494</b>	<b>3 925</b>	<b>249</b>	<b>120 835</b>	<b>76 736</b>
Fußgänger . . . . .	3 276	8 341	977	1 563	1 999	1 672	1 312	1 961	2 917	55	24 073	-
Andere Personen . . . . .	1	6	6	15	13	23	15	5	7	-	91	-
<b>Insgesamt</b>	<b>5 691</b>	<b>16 420</b>	<b>11 109</b>	<b>34 081</b>	<b>29 504</b>	<b>18 585</b>	<b>11 996</b>	<b>10 460</b>	<b>6 849</b>	<b>304</b>	<b>144 999</b>	<b>-</b>

1) Siehe Vorbemerkung. - 2) Einschl. Roller und Kleinkraftträder. - 3) Einschl. Mofas.

Lfd. Nr.	Verwaltungsbezirk	Unfälle											
		insgesamt	darunter innerhalb von Ort- schaften	mit Personenschaden <sup>1)</sup>		nur mit Sachschaden <sup>2)</sup>		mit Personenschaden auf einer					
				zusammen	darunter innerhalb von Ort- schaften	zusammen	darunter innerhalb von Ort- schaften	Bundes- auto- bahn	Bundes- straße	Land- straße	Kreis straße	anderen Straße	
	Kreisfreie Städte												
1	Düsseldorf . . . . .	5 623	5 517	4 029	3 952	1 595	1 566	-	827	1 068	47	2 087	
2	Duisburg . . . . .	4 235	3 985	3 172	3 055	1 063	930	112	586	640	397	1 437	
3	Essen . . . . .	5 605	5 389	3 875	3 732	1 730	1 657	-	716	1 086	429	1 644	
4	Krefeld . . . . .	2 456	2 291	1 867	1 748	589	543	-	401	106	44	1 316	
5	Leverkusen . . . . .	1 249	936	853	673	396	263	135	175	92	10	441	
6	Mönchengladbach . . . . .	1 297	1 175	962	875	335	300	-	251	130	213	368	
7	Mülheim a.d.Ruhr . . . . .	1 568	1 314	1 109	969	459	345	29	267	358	97	358	
8	Neuss . . . . .	1 063	830	751	605	312	225	32	137	140	8	434	
9	Oberhausen . . . . .	2 169	1 912	1 548	1 424	621	488	124	206	328	252	638	
10	Remscheid . . . . .	1 075	793	742	559	333	234	84	167	193	45	253	
11	Rheydt . . . . .	722	700	570	554	152	146	-	115	190	93	172	
12	Solingen . . . . .	1 140	1 055	816	761	324	294	20	169	272	146	209	
13	Wuppertal . . . . .	2 756	2 395	1 946	1 721	810	674	78	437	550	134	747	
14	Bonn . . . . .	2 858	2 600	1 946	1 787	912	813	12	642	86	87	1 119	
15	Köln . . . . .	9 925	8 967	6 064	5 483	3 861	3 484	344	1 532	562	227	3 399	
16	Aachen . . . . .	1 579	1 472	1 138	1 055	441	417	6	364	82	-	686	
17	Bocholt . . . . .	364	344	315	297	49	47	-	102	8	2	203	
18	Bottrop . . . . .	790	645	567	484	223	161	21	38	258	56	194	
19	Gelsenkirchen . . . . .	2 708	2 234	1 886	1 602	822	632	54	154	397	81	1 200	
20	Gladbeck . . . . .	618	466	455	355	163	111	29	34	173	38	181	
21	Münster (Westf.) . . . . .	1 959	1 855	1 456	1 378	503	477	4	290	332	226	604	
22	Recklinghausen . . . . .	1 193	888	844	655	349	233	90	129	205	117	303	
23	Bielefeld . . . . .	1 136	1 110	888	868	248	242	-	195	159	84	450	
24	Bochum . . . . .	3 297	2 892	2 071	1 831	1 226	1 061	30	619	384	234	804	
25	Castrop-Rauxel . . . . .	592	478	439	352	153	126	5	79	153	45	157	
26	Dortmund . . . . .	5 450	4 703	3 795	3 269	1 655	1 434	20	728	1 018	210	1 819	
27	Hagen . . . . .	1 552	1 311	1 117	966	435	345	68	339	365	35	310	
28	Hamm . . . . .	807	766	583	549	224	217	-	153	154	38	238	
29	Herne . . . . .	685	617	526	488	159	129	28	83	165	44	206	
30	Iserlohn . . . . .	459	425	287	265	172	160	-	79	52	20	136	
31	Lünen . . . . .	596	475	480	389	116	86	8	137	127	1	207	
32	Wanne-Eickel . . . . .	615	615	469	469	146	146	-	53	139	23	254	
33	Wattenscheid . . . . .	603	526	425	369	178	157	-	28	74	157	166	
34	Witten . . . . .	734	637	511	449	223	188	1	89	145	7	269	
35	Kreisfreie Städte zusammen . . . . .	69 478	62 318	48 502	43 988	20 977	18 331	1 334	10 321	10 191	3 647	23 009	
	Kreisangehörige Städte über 50 000 Einwohner												
36	Dinslaken . . . . .	535	426	382	308	153	118	19	47	136	22	158	
37	Velbert . . . . .	386	351	282	260	104	91	-	137	23	7	115	
38	Hilden . . . . .	657	397	481	315	176	82	77	142	135	-	127	
39	Rheinhausen . . . . .	525	485	423	388	102	97	-	-	115	-	308	
40	Moers . . . . .	533	418	406	319	127	99	-	89	62	7	248	
41	Hürth . . . . .	566	405	355	262	211	143	2	59	101	64	129	
42	Porz . . . . .	773	558	541	390	232	168	44	82	209	19	187	
43	Bergisch Gladbach . . . . .	465	433	319	299	146	134	-	18	181	5	115	
44	Troisdorf . . . . .	537	458	379	316	158	142	1	105	82	41	150	
45	Düren . . . . .	582	555	424	403	158	152	-	157	27	1	239	
46	Ahlen . . . . .	393	391	308	306	85	85	-	45	24	3	236	
47	Marl . . . . .	935	641	745	522	190	119	-	92	96	38	519	
48	Herten . . . . .	457	355	349	274	108	81	24	1	147	50	127	
49	Rheine . . . . .	360	340	291	276	69	64	-	135	1	-	155	
50	Detmold . . . . .	633	460	437	312	196	148	-	100	155	94	88	
51	Herford . . . . .	651	393	474	289	177	104	26	70	160	39	179	
52	Minden . . . . .	495	457	389	358	106	99	-	122	49	21	197	
53	Paderborn . . . . .	683	496	492	362	191	134	-	221	46	6	219	
54	Gütersloh . . . . .	719	504	558	391	161	113	-	80	146	35	297	
55	Lüdenscheid . . . . .	623	403	422	272	201	131	3	94	172	1	152	
56	Battingen . . . . .	424	277	317	206	107	71	1	65	91	19	141	
57	Siegen . . . . .	507	451	321	280	186	171	-	102	59	5	155	
58	Unna . . . . .	685	350	478	262	207	88	40	171	103	15	149	
59													
60													
61													
62													
63													
64													
65													

1) Teilweise mit Sachschaden. - 2) Ohne Bagatellunfälle (siehe Vorbemerkung).



ergebnisse  
Folgen und Straßenklassen

15

Lfd. Nr.	Verwaltungsbezirk	Unfälle										
		insgesamt	darunter innerhalb von Ort- schaften	mit Personenschaden <sup>1)</sup>		nur mit Sachschaden <sup>2)</sup>		mit Personenschaden auf einer				
				zusammen	darunter innerhalb von Ort- schaften	zusammen	darunter innerhalb von Ort- schaften	Bundes- auto- bahn	Bundes- straße	Land- straße	Kreis- straße	anderen Straße
Kreise												
66	Dinslaken . . . . .	1 349	934	989	700	360	234	51	184	355	45	354
67	Düsseldorf-Mettmann	3 833	2 152	2 592	1 546	1 241	606	279	703	772	189	649
68	Geldern . . . . .	754	287	613	236	141	51	-	229	209	28	147
69	Grevenbroich . . . .	2 150	1 249	1 574	894	576	355	36	485	503	109	441
70	Kempen-Krefeld . . .	2 244	1 376	1 787	1 093	457	283	-	403	630	106	648
71	Kleve . . . . .	846	457	643	363	203	94	-	264	104	54	221
72	Moers . . . . .	3 086	1 964	2 431	1 567	655	397	-	489	729	52	1 161
73	Rees . . . . .	1 179	570	846	430	333	140	94	340	77	30	305
74	Rhein-Wupper-Kreis	2 501	1 382	1 618	923	883	459	233	425	502	99	359
75	Bergheim (Erft) . . .	1 105	631	779	449	326	182	85	173	273	64	184
76	Euskirchen . . . . .	1 106	658	777	445	329	213	-	343	226	62	146
77	Köln . . . . .	2 561	1 678	1 685	1 120	876	558	166	412	457	177	473
78	Oberberg. Kreis . . .	1 198	682	833	467	365	215	-	331	300	79	123
79	Rhein.-Berg. Kreis	2 468	1 623	1 711	1 125	757	498	107	326	724	63	491
80	Rhein-Sieg-Kreis . .	4 108	2 191	2 876	1 534	1 232	657	373	795	883	172	653
81	Aachen . . . . .	2 331	1 765	1 749	1 362	582	403	70	338	601	64	676
82	Düren . . . . .	1 501	1 009	1 086	732	415	277	68	337	243	71	367
83	Erkelenz . . . . .	802	472	642	387	160	85	-	100	314	59	169
84	Jülich . . . . .	649	319	481	222	168	97	-	192	165	34	90
85	Monschau . . . . .	235	121	181	91	54	30	-	77	53	24	27
86	Schleiden . . . . .	516	225	376	165	140	60	-	207	99	19	51
Selfkantkreis												
87	Geilenk.-Heinsberg	1 013	695	803	549	210	146	-	238	209	101	255
88	Ahaus . . . . .	988	526	768	404	220	122	-	253	195	115	205
89	Beckum . . . . .	1 629	948	1 213	720	416	228	98	252	247	43	573
90	Borken . . . . .	797	316	611	238	186	78	-	245	171	48	147
91	Coesfeld . . . . .	775	372	557	273	218	99	-	208	156	36	157
92	Lüdinghausen . . . .	1 389	663	1 004	495	385	168	62	310	238	144	250
93	Münster (Westf.) . .	1 327	398	957	290	370	108	108	285	269	125	170
94	Recklinghausen . . .	3 491	2 180	2 728	1 738	763	442	47	508	783	218	1 172
95	Steinfurt . . . . .	1 450	866	1 136	681	314	185	-	475	200	68	393
96	Tecklenburg . . . . .	1 096	402	837	319	259	83	71	126	348	76	216
97	Warendorf . . . . .	663	254	477	176	186	78	-	210	69	56	142
98	Bielefeld . . . . .	1 455	713	1 040	536	415	177	79	242	323	111	285
99	Büren . . . . .	494	214	352	150	142	64	-	101	157	46	48
100	Detmold . . . . .	1 371	819	961	552	410	267	-	310	334	170	147
101	Halle (Westf.) . . .	622	188	501	155	121	33	-	154	203	38	106
102	Herford . . . . .	1 993	1 138	1 442	820	551	318	55	161	619	191	416
103	Höxter . . . . .	535	282	411	225	124	57	-	159	119	51	82
104	Lemgo . . . . .	1 200	644	869	463	331	181	32	223	351	78	185
105	Lübbecke . . . . .	665	285	507	214	158	71	-	153	151	81	122
106	Minden . . . . .	1 616	1 016	1 202	758	414	258	54	362	275	132	379
107	Paderborn . . . . .	1 432	827	1 048	599	384	228	-	472	189	66	321
108	Warburg . . . . .	376	168	267	107	109	61	-	109	102	30	26
109	Wiedenbrück . . . . .	1 740	900	1 323	693	417	207	105	253	393	118	454
110	Arnsberg . . . . .	1 036	580	779	440	257	140	-	316	171	57	235
111	Brilon . . . . .	607	271	416	187	191	84	-	197	125	25	69
112	Ennepe-Ruhr-Kreis .	1 880	1 083	1 372	809	508	274	89	399	435	38	411
113	Iserlohn . . . . .	1 648	1 255	1 093	841	555	414	64	285	248	24	472
114	Lippstadt . . . . .	967	553	698	405	269	148	-	204	132	46	316
115	Lüdenscheid . . . . .	1 781	1 011	1 239	716	542	295	13	377	436	20	393
116	Meschede . . . . .	475	233	360	177	115	56	-	192	84	26	58
117	Olpe . . . . .	798	395	562	283	236	112	-	235	212	22	93
118	Siegen . . . . .	1 876	1 418	1 206	902	670	516	12	437	350	22	385
119	Soest . . . . .	1 214	663	848	470	366	193	-	341	171	73	263
120	Unna . . . . .	2 484	1 221	1 767	916	717	305	249	411	515	130	462
121	Wittgenstein . . . .	363	176	252	118	111	58	-	103	89	25	35
122	Kreise zusammen . .	79 768	45 418	57 875	33 270	21 893	12 148	2 700	16 459	17 288	4 250	17 178
123	Nordrhein-Westfalen	149 246	107 736	106 377	77 258	42 870	30 479	4 034	26 780	27 479	7 897	40 187
Polizeikreise												
124	Aachen . . . . .	3 910	3 237	2 887	2 417	1 023	820	76	702	683	64	1 362
125	Bochum . . . . .	5 934	5 287	4 002	3 606	1 932	1 681	59	872	907	465	1 699
126	Bonn . . . . .	3 341	2 805	2 277	1 935	1 064	870	109	687	208	94	1 179
127	Dortmund . . . . .	6 638	5 656	4 714	4 010	1 924	1 646	33	944	1 298	256	2 183
128	Wuppertal . . . . .	4 971	4 243	3 504	3 041	1 467	1 202	182	773	1 015	325	1 209
129	Recklinghausen . . .	6 092	4 179	4 594	3 232	1 498	947	187	709	1 419	429	1 850
130	Bocholt . . . . .	1 161	660	926	535	235	125	-	347	179	50	350
131	Mönchengladbach . .	2 623	2 359	2 027	1 822	596	537	-	463	441	332	791
132	Siegburg . . . . .	3 662	1 999	2 573	1 395	1 089	604	278	757	772	166	600

## IV. Unfälle mit Personenschaden auf Straßenkreuzungen,

Lfd. Nr.	Verwaltungsbezirk	Unfälle auf		Fußgänger Unfälle auf		
		einer Straßenkreuzung oder -einmündung	einem schiengleichen Wegübergang	für den Fußgänger durch amtliche Verkehrsregelung		einem Zebrastrifen ohne Verkehrsregelung auch mit außer Betrieb befindlichen Ampeln
				freigegebenen	nicht freigegebenen	
				Fußgängerüberweg		
	Kreisfreie Städte					
1	Düsseldorf . . . . .	1 716	5	38	108	140
2	Duisburg . . . . .	1 449	10	6	5	1
3	Essen . . . . .	1 488	2	43	76	101
4	Krefeld . . . . .	963	3	15	7	35
5	Leverkusen . . . . .	344	1	8	10	14
6	Mönchengladbach . . . . .	486	-	16	8	11
7	Mülheim a.d.Ruhr . . . . .	416	2	22	10	13
8	Neuss . . . . .	286	4	4	6	9
9	Oberhausen . . . . .	703	-	9	7	33
10	Remscheid . . . . .	199	-	2	6	13
11	Rheydt . . . . .	254	-	4	6	16
12	Solingen . . . . .	333	1	16	10	17
13	Wuppertal . . . . .	630	1	14	22	44
14	Bonn . . . . .	791	2	19	33	58
15	Köln . . . . .	2 638	23	30	105	96
16	Aachen . . . . .	538	-	33	20	21
17	Bocholt . . . . .	151	-	2	-	16
18	Bottrop . . . . .	215	-	-	5	7
19	Gelsenkirchen . . . . .	854	8	37	18	31
20	Gladbeck . . . . .	186	2	-	3	21
21	Münster (Westf.) . . . . .	697	3	5	9	29
22	Recklinghausen . . . . .	332	4	6	4	19
23	Bielefeld . . . . .	380	3	12	17	18
24	Bochum . . . . .	859	2	13	24	61
25	Castrop-Rauxel . . . . .	186	1	1	2	8
26	Dortmund . . . . .	1 804	16	63	63	16
27	Hagen . . . . .	342	-	16	8	6
28	Hamm . . . . .	242	2	1	6	17
29	Herne . . . . .	198	-	2	5	22
30	Iserlohn . . . . .	99	-	5	1	8
31	Lünen . . . . .	221	3	5	4	4
32	Wanne-Eickel . . . . .	207	-	3	4	10
33	Wattenecheid . . . . .	148	-	2	3	27
34	Witten . . . . .	173	1	3	9	12
35	Kreisfreie Städte zusammen	20 528	99	455	624	954
	Kreisangehörige Städte über 50 000 Einwohner					
36	Dinslaken . . . . .	172	1	2	1	4
37	Velbert . . . . .	122	-	3	5	4
38	Hilden . . . . .	170	-	1	4	16
39	Rheinhausen . . . . .	200	-	1	1	3
40	Moers . . . . .	171	2	-	1	9
41	Hürth . . . . .	138	-	2	5	18
42	Porz . . . . .	201	3	4	2	19
43	Bergisch Gladbach . . . . .	111	-	3	1	26
44	Troisdorf . . . . .	170	1	2	2	17
45	Düren . . . . .	192	2	11	3	20
46	Ahlen . . . . .	165	-	1	-	6
47	Marl . . . . .	296	-	1	3	17
48	Herten . . . . .	141	-	2	2	7
49	Rheine . . . . .	159	-	1	1	2
50	Detmold . . . . .	144	-	1	3	9
51	Herford . . . . .	152	-	-	3	21
52	Minden . . . . .	183	1	5	3	28
53	Paderborn . . . . .	209	3	11	2	21
54	Gütersloh . . . . .	270	1	-	1	18
55	Lüdenscheid . . . . .	118	2	-	1	16
56	Hattingen . . . . .	101	-	-	2	5
57	Siegen . . . . .	91	-	3	7	10
58	Unna . . . . .	161	1	-	1	11
59						
60						
61						
62						
63						
64						
65						





## noch: IV. Unfälle mit Personenschaden auf Straßenkreuzungen,

Lfd. Nr.	Verwaltungsbezirk	Unfälle auf		Fußgänger Unfälle auf		
		einer Straßenkreuzung oder -einmündung	einem schienequivalenten Wegübergang	für den Fußgänger durch amtliche Verkehrsregelung		einem Zebrastreifen ohne Verkehrsregelung auch mit außer Betrieb befindlichen Ampeln
				freigegebenen	nicht freigegebenen	
				Fußgängerüberweg		
Kreise						
66	Dinslaken . . . . .	426	1	4	6	17
67	Düsseldorf-Mettmann . . . . .	771	1	7	17	41
68	Geldern . . . . .	188	2	-	-	17
69	Grevenbroich . . . . .	534	3	1	8	45
70	Kempen-Krefeld . . . . .	685	4	4	4	11
71	Kleve . . . . .	213	1	-	1	11
72	Moers . . . . .	964	8	1	4	23
73	Rees . . . . .	284	3	1	2	20
74	Rhein-Wupper-Kreis . . . . .	413	-	3	7	77
75	Bergheim (Erft) . . . . .	229	2	2	2	33
76	Euskirchen . . . . .	243	2	4	2	34
77	Köln . . . . .	651	-	17	17	59
78	Oberbergischer Kreis . . . . .	171	1	11	-	16
79	Rheinisch-Bergischer Kreis . . . . .	496	6	17	6	77
80	Rhein-Sieg-Kreis . . . . .	819	5	20	5	92
81	Aachen . . . . .	550	2	20	3	13
82	Düren . . . . .	355	4	15	3	38
83	Erkelenz . . . . .	195	-	-	-	22
84	Jülich . . . . .	135	1	1	-	17
85	Monschau . . . . .	33	-	-	-	3
86	Schleiden . . . . .	80	4	-	-	9
Selfkantkreis						
87	Geilenkirchen-Heinsberg . . . . .	253	2	1	-	7
88	Ahaus . . . . .	288	4	-	-	3
89	Beckum . . . . .	413	4	2	-	18
90	Borken . . . . .	191	1	1	-	18
91	Coesfeld . . . . .	187	3	-	1	23
92	Lüdinghausen . . . . .	288	4	-	3	3
93	Münster (Westf.) . . . . .	224	3	1	1	25
94	Recklinghausen . . . . .	1 055	1	6	8	49
95	Steinfurt . . . . .	419	3	2	2	7
96	Tecklenburg . . . . .	247	-	2	-	23
97	Warendorf . . . . .	143	4	-	-	2
98	Bielefeld . . . . .	305	3	3	-	40
99	Büren . . . . .	92	-	1	-	6
100	Detmold . . . . .	281	-	2	5	19
101	Halle (Westf.) . . . . .	159	4	1	-	3
102	Herford . . . . .	464	-	-	6	46
103	Höxter . . . . .	98	-	1	1	6
104	Lemgo . . . . .	252	3	1	2	43
105	Lübbecke . . . . .	167	3	2	-	7
106	Minden . . . . .	434	3	7	5	50
107	Paderborn . . . . .	357	7	15	2	36
108	Warburg . . . . .	54	-	-	1	6
109	Wiedenbrück . . . . .	519	5	2	1	36
110	Arnsberg . . . . .	200	-	-	2	35
111	Brilon . . . . .	71	-	1	-	5
112	Ennepe-Ruhr-Kreis . . . . .	358	-	4	2	24
113	Iserlohn . . . . .	312	-	5	2	29
114	Lippstadt . . . . .	239	5	-	1	19
115	Lüdenscheid . . . . .	270	3	-	1	28
116	Meschede . . . . .	64	-	-	-	5
117	Olpe . . . . .	111	-	2	1	18
118	Siegen . . . . .	286	-	5	9	44
119	Soest . . . . .	262	-	-	3	6
120	Unna . . . . .	532	8	-	1	39
121	Wittgenstein . . . . .	31	2	1	-	7
122	Kreise zusammen . . . . .	18 061	125	196	147	1 410
123	Nordrhein-Westfalen . . . . .	38 589	224	651	771	2 364
Polizeikreise						
124	Aachen . . . . .	1 088	2	53	23	34
125	Bochum . . . . .	1 585	3	23	45	132
126	Bonn . . . . .	862	3	20	33	59
127	Dortmund . . . . .	2 211	20	69	69	28
128	Wuppertal . . . . .	1 162	2	32	38	74
129	Recklinghausen . . . . .	1 788	7	12	20	96
130	Bocholt . . . . .	342	1	3	-	34
131	Mönchengladbach . . . . .	947	2	22	18	34
132	Siegburg . . . . .	762	4	19	5	91



schienengleichen Übergängen, auf Fußgängerüberwegen und nach ihrer Art

Unfälle nach ihrer Art								Lfd. Nr.
Zusammenstoß zwischen fahrenden Fahrzeugen	Auffahren eines Fahrzeuges				Unfall zwischen		Unfall anderer Art	
	auf ein voranfahrendes oder im fließenden Verkehr vorübergehend haltendes Fahrzeug	auf ein Fahrzeug im ruhenden Verkehr	auf ein Hindernis auf der Fahrbahn	auf einen Gegenstand neben der Fahrbahn	Kraft- fahrzeug	sonstigem Fahrzeug  und Fußgänger		
446	131	25	6	144	157	6	74	66
866	437	85	22	372	538	11	261	67
229	69	9	12	137	89	6	62	68
671	177	34	6	280	238	6	162	69
799	162	58	12	342	287	3	124	70
277	73	9	7	112	108	3	54	71
1 170	256	52	19	361	431	17	125	72
339	94	20	10	186	115	6	76	73
604	257	48	7	240	328	9	125	74
302	94	25	8	137	127	6	80	75
288	107	21	7	181	130	2	41	76
692	281	52	15	231	277	10	127	77
324	98	17	7	157	189	1	40	78
687	238	50	9	277	344	6	100	79
1 016	567	46	17	539	481	9	201	80
638	241	73	17	228	397	15	140	81
427	137	41	9	191	194	11	76	82
309	54	15	5	130	97	5	27	83
182	56	15	3	124	68	2	31	84
62	22	2	2	36	44	1	12	85
143	34	6	2	88	64	3	36	86
347	88	32	-	125	165	2	44	87
361	76	13	9	103	133	5	68	88
483	166	32	10	235	177	6	104	89
258	82	1	13	110	90	-	57	90
225	54	8	5	97	102	3	63	91
365	137	16	14	270	129	6	67	92
307	154	10	17	236	121	3	109	93
1 122	365	61	14	572	430	20	144	94
486	158	22	10	176	183	11	90	95
318	119	5	9	189	105	4	88	96
194	59	6	7	107	59	1	44	97
420	160	23	11	189	178	4	55	98
131	35	7	2	112	47	2	16	99
384	114	33	4	198	187	4	37	100
256	42	8	4	104	64	1	22	101
635	164	42	8	257	266	2	68	102
146	45	11	5	92	79	6	27	103
343	92	18	8	196	165	6	41	104
240	42	11	8	93	78	1	34	105
539	145	35	7	181	218	6	71	106
450	111	28	10	190	200	3	56	107
82	29	6	1	76	47	-	26	108
654	185	16	8	257	148	3	52	109
291	72	15	8	159	171	5	58	110
149	32	5	3	124	73	4	26	111
483	118	57	6	258	338	9	103	112
391	107	37	7	196	290	3	62	113
278	78	24	8	129	125	4	52	114
426	99	35	3	214	354	5	103	115
122	37	10	1	91	79	1	19	116
239	46	11	3	100	124	1	38	117
407	138	31	5	178	336	10	101	118
361	90	15	5	165	145	6	61	119
678	265	43	12	361	241	4	163	120
87	12	4	2	72	46	-	29	121
23 129	7 301	1 434	449	10 705	10 396	289	4 172	122
43 237	12 820	3 203	669	15 275	23 276	872	7 025	123
1 139	328	99	23	284	786	31	197	124
1 579	373	163	13	480	1 068	60	266	125
910	355	71	12	225	515	13	176	126
2 029	466	163	23	469	1 230	43	291	127
1 115	447	149	18	343	1 205	37	190	128
1 869	666	124	24	780	806	39	286	129
422	123	11	13	135	150	1	71	130
912	175	96	7	170	528	17	122	131
931	486	40	15	479	442	9	171	132

## V. An Unfällen mit Personenschaden

Lfd. Nr.	Verwaltungsbezirk	Kraftfahrzeuge <sup>1)</sup>							
		Krafträder <sup>2)</sup>	Mopeds <sup>3)</sup>	Personen- kraftwagen <sup>4)</sup>	Kraft- omnibusse, Obusse <sup>5)</sup>	Liefer- und Last- kraftwagen	Sattel- schlepper	Landwirt- schaftliche Zug- maschinen	andere Zug- maschinen
	Kreisfreie Städte								
1	Düsseldorf . . . . .	183	175	5 359	79	538	23	1	6
2	Duisburg . . . . .	416	195	3 892	45	418	20	4	5
3	Essen . . . . .	318	204	4 960	49	462	41	-	5
4	Krefeld . . . . .	127	173	2 351	17	215	13	-	4
5	Leverkusen . . . . .	63	49	1 175	27	99	8	1	1
6	Mönchengladbach . .	90	54	1 206	34	110	5	3	2
7	Mülheim a.d.Ruhr . .	121	75	1 390	18	125	12	-	3
8	Neuss . . . . .	43	42	921	14	82	4	4	4
9	Oberhausen . . . . .	164	201	1 920	24	192	4	-	-
10	Remscheid . . . . .	44	9	1 069	22	97	5	-	1
11	Rheydt . . . . .	61	20	698	16	69	1	1	1
12	Solingen . . . . .	60	20	1 018	32	97	9	-	1
13	Wuppertal . . . . .	103	35	2 569	52	269	12	-	-
14	Bonn . . . . .	153	137	2 560	51	207	11	1	1
15	Köln . . . . .	337	365	8 493	94	770	41	2	18
16	Aachen . . . . .	103	97	1 454	15	73	7	-	2
17	Bocholt . . . . .	30	50	322	4	33	2	-	1
18	Bottrop . . . . .	85	43	682	9	68	6	-	2
19	Gelsenkirchen . . .	84	256	2 193	47	209	9	2	30
20	Gladbeck . . . . .	52	51	540	11	52	7	-	1
21	Münster (Westf.) . .	146	116	1 790	25	126	6	-	4
22	Recklinghausen . .	78	81	1 040	7	110	11	3	3
23	Bielefeld . . . . .	61	56	1 136	17	115	4	-	-
24	Bochum . . . . .	167	114	2 654	45	247	10	1	6
25	Gastrop-Raukel . .	71	54	482	10	46	2	2	-
26	Dortmund . . . . .	271	269	4 830	38	467	29	7	6
27	Hagen . . . . .	48	62	1 406	17	136	6	2	3
28	Hamm . . . . .	45	70	734	5	60	6	-	-
29	Herne . . . . .	56	41	625	10	50	3	1	-
30	Iserlohn . . . . .	19	7	368	6	29	-	1	-
31	Lünen . . . . .	12	86	560	8	55	6	-	-
32	Wanne-Eickel . . .	57	50	522	9	45	1	-	1
33	Wattenscheid . . .	53	25	487	8	43	1	-	1
34	Witten . . . . .	40	43	614	4	46	6	1	-
35	Kreisfreie Städte zusammen . . . . .	3 761	3 325	62 020	869	5 760	331	37	112
	Kreisangehörige Städte über 50 000 Einwohner								
36	Dinslaken . . . . .	30	43	464	2	36	1	1	-
37	Velbert . . . . .	22	12	355	4	33	4	-	-
38	Hilden . . . . .	21	17	632	3	96	10	2	4
39	Rheinhausen . . . .	45	53	477	8	31	2	-	2
40	Moers . . . . .	42	48	492	7	38	2	-	-
41	Hürth . . . . .	28	37	450	4	47	4	4	2
42	Porz . . . . .	45	32	715	8	76	7	-	-
43	Bergisch Gladbach .	40	30	380	4	30	2	2	-
44	Troisdorf . . . . .	42	26	430	8	57	4	1	1
45	Düren . . . . .	39	43	536	7	36	3	2	-
46	Ahlen . . . . .	56	35	308	2	26	2	-	1
47	Marl . . . . .	103	62	842	14	66	5	-	3
48	Herten . . . . .	46	22	410	1	49	5	1	4
49	Rheine . . . . .	19	38	352	1	28	3	-	-
50	Detmold . . . . .	34	32	552	7	59	1	2	1
51	Herford . . . . .	33	26	593	12	64	4	-	-
52	Minden . . . . .	24	24	467	7	48	1	-	1
53	Paderborn . . . . .	42	29	615	6	47	1	2	1
54	Gütersloh . . . . .	42	84	612	7	60	3	3	-
55	Lüdenscheid . . . .	28	9	527	15	55	5	-	2
56	Hattingen . . . . .	32	13	392	6	26	2	4	-
57	Siegen . . . . .	20	9	414	11	44	3	-	-
58	Unna . . . . .	35	38	640	7	55	11	3	7
59									
60									
61									
62									
63									
64									
65									

1) Auch mit Beiwagen oder Anhänger. - 2) Einschl. Kraftroller und Kleinkrafträder. - 3) Einschl. Mofas. - 4) Einschl. Kraftwerke (Schlitten), sonstige Fahrzeuge, auch unbekannte und andere Personen.

## beteiligte Verkehrsteilnehmer

sonstige	zusammen	Straßenbahnen	Eisenbahnen	Fahrräder	Fußgänger	Sonstige Verkehrs- teilnehmer <sup>6)</sup>	Insgesamt	Lfd. Nr.
14	6 378	122	1	394	1 402	8	8 305	1
7	5 002	54	3	497	844	7	6 407	2
20	6 059	78	-	317	1 319	37	7 810	3
8	2 908	31	1	422	418	3	3 783	4
3	1 426	-	-	132	199	4	1 761	5
2	1 506	-	-	149	269	6	1 930	6
6	1 750	41	-	106	295	14	2 206	7
5	1 119	11	5	114	206	6	1 461	8
1	2 506	1	-	178	396	10	3 091	9
5	1 252	-	-	40	256	4	1 552	10
2	869	-	-	107	193	4	1 173	11
1	1 238	-	-	72	339	6	1 655	12
10	3 050	23	2	104	746	16	3 941	13
9	3 130	13	2	251	532	5	3 933	14
32	10 152	148	6	609	1 692	9	12 616	15
3	1 754	10	-	108	438	14	2 324	16
2	444	-	-	109	64	1	618	17
2	897	1	-	96	143	2	1 139	18
7	2 837	25	1	277	611	8	3 759	19
2	716	2	2	77	119	4	920	20
4	2 217	-	2	331	402	22	2 974	21
4	1 337	9	1	117	178	9	1 651	22
-	1 389	9	-	112	311	2	1 823	23
2	3 246	65	-	181	592	4	4 088	24
-	667	-	1	62	100	2	832	25
10	5 927	65	3	347	1 167	16	7 525	26
2	1 682	20	2	77	403	1	2 185	27
1	921	-	3	97	148	3	1 172	28
3	789	4	-	63	166	5	1 027	29
2	432	-	-	23	104	3	562	30
-	727	1	1	82	118	-	929	31
-	685	5	-	80	142	9	921	32
1	619	4	-	43	148	2	816	33
-	754	7	1	46	175	3	986	34
170	76 385	749	37	5 820	14 635	249	97 875	35
2	579	2	-	81	76	1	739	36
1	431	-	-	20	106	-	557	37
4	789	-	-	99	104	4	996	38
1	619	-	-	106	99	1	825	39
1	630	-	2	72	92	4	800	40
1	577	-	-	42	79	4	702	41
3	886	8	1	69	123	7	1 094	42
1	489	-	-	45	76	2	612	43
5	574	-	1	77	86	1	739	44
5	671	-	1	74	114	4	864	45
-	430	-	-	112	64	3	609	46
3	1 098	-	-	156	143	1	1 398	47
3	541	2	-	71	70	1	685	48
1	442	-	-	78	60	2	582	49
6	694	-	-	44	106	1	845	50
8	740	-	-	49	118	-	907	51
3	575	-	2	85	104	3	769	52
5	748	-	3	66	120	2	939	53
5	816	-	1	165	79	2	1 063	54
-	641	-	2	24	147	2	816	55
2	477	-	-	27	89	2	595	56
1	502	-	-	19	123	1	645	57
3	799	-	1	39	86	-	925	58
								59
								60
								61
								62
								63
								64
								65

droschken, Kleinomnibusse und Kombinationskraftwagen. - 5) Auch Sattelschlepper mit Omnibusanhänger. - 6) Bespannte Fuhr-



Lfd. Nr.	Verwaltungsbezirk	Kraftfahrzeuge <sup>1)</sup>							
		Krafträder <sup>2)</sup>	Mopeds <sup>3)</sup>	Personen- kraftwagen <sup>4)</sup>	Kraft- omnibusse, Obusse <sup>5)</sup>	Liefer- und Last- kraftwagen	Sattel- schlepper	Landwirt- schaftliche Zug- maschinen	andere Zug- maschinen
	Kreise								
66	Dinslaken . . . . .	101	113	1 192	9	99	12	2	1
67	Düsseldorf-Mettmann	155	87	3 449	42	438	51	6	13
68	Geldern . . . . .	37	30	727	10	68	7	7	-
69	Grevenbroich . . . .	114	105	1 963	28	224	11	9	12
70	Kempen-Krefeld . . .	144	147	2 163	24	192	20	14	6
71	Kleve . . . . .	58	78	725	10	63	3	7	2
72	Moers . . . . .	220	284	2 871	35	244	18	7	13
73	Rees . . . . .	59	57	973	15	100	13	6	3
74	Rhein-Wupper-Kreis	98	79	2 137	38	240	30	1	12
75	Bergheim (Erft) . . .	67	49	990	11	73	15	4	5
76	Euskirchen . . . . .	72	28	952	15	88	4	9	3
77	Köln . . . . .	140	129	2 185	31	236	13	12	11
78	Oberberg. Kreis . . .	59	39	1 036	20	125	8	4	5
79	Rhein.-Berg. Kreis	143	100	2 202	27	220	17	3	3
80	Rhein-Sieg-Kreis . .	213	131	3 873	48	395	28	6	7
81	Aachen . . . . .	235	164	2 085	33	211	11	7	6
82	Düren . . . . .	89	100	1 339	21	115	7	9	2
83	Erkelenz . . . . .	54	52	787	10	47	7	14	-
84	Jülich . . . . .	40	32	573	9	60	3	12	4
85	Monschau . . . . .	21	8	222	4	15	-	-	-
86	Schleiden . . . . .	41	13	438	10	45	1	2	3
	Selfkantkreis								
87	Geilenk.-Heinsberg	96	77	927	18	74	5	9	4
88	Ahaus . . . . .	35	73	850	11	86	10	14	2
89	Beckum . . . . .	116	105	1 432	11	153	12	9	4
90	Borken . . . . .	34	40	699	11	69	6	7	1
91	Coesfeld . . . . .	32	26	647	9	63	3	7	1
92	Lüdinghausen . . . .	106	59	1 140	11	109	11	10	1
93	Münster (Westf.) . .	40	47	1 216	11	145	15	8	9
94	Recklinghausen . . .	297	183	3 186	41	303	23	6	19
95	Steinfurt . . . . .	76	90	1 314	10	129	13	6	3
96	Tecklenburg . . . . .	58	86	937	8	95	13	10	1
97	Warendorf . . . . .	36	32	582	6	58	6	6	2
98	Bielefeld . . . . .	64	52	1 320	9	150	5	4	4
99	Büren . . . . .	33	9	385	5	58	5	12	2
100	Detmold . . . . .	69	55	1 188	13	129	4	6	1
101	Halle (Westf.) . . .	47	37	592	6	65	2	6	1
102	Herford . . . . .	126	99	1 753	28	175	9	5	6
103	Höxter . . . . .	28	16	464	4	46	2	7	3
104	Lemgo . . . . .	64	51	1 049	10	122	4	6	1
105	Lübbecke . . . . .	31	32	612	7	61	7	7	2
106	Minden . . . . .	91	71	1 450	15	174	13	9	6
107	Paderborn . . . . .	68	53	1 288	12	141	7	11	4
108	Warburg . . . . .	6	7	296	3	57	5	9	5
109	Wiedenbrück . . . . .	81	140	1 591	15	192	10	6	2
110	Arnsberg . . . . .	77	27	903	22	121	11	-	3
111	Brilon . . . . .	22	8	493	8	55	7	2	2
112	Ennepe-Ruhr-Kreis .	104	40	1 747	27	163	7	6	5
113	Iserlohn . . . . .	69	72	1 346	29	131	7	1	4
114	Lippstadt . . . . .	40	40	818	7	110	12	8	3
115	Lüdenscheid . . . . .	111	38	1 494	28	162	17	-	6
116	Meschede . . . . .	19	9	442	12	62	7	4	2
117	Olpe . . . . .	37	11	679	14	117	15	4	-
118	Siegen . . . . .	72	54	1 486	29	151	14	1	1
119	Soest . . . . .	59	46	1 070	20	110	10	5	7
120	Unna . . . . .	157	162	2 196	24	225	42	9	7
121	Wittgenstein . . . .	14	9	286	9	27	6	-	-
122	Kreise zusammen . .	4 575	3 781	70 760	953	7 386	624	361	235
123	Nordrhein Westfalen	8 336	7 106	132 780	1 822	13 146	955	398	347
	Polizeikreise								
124	Aachen . . . . .	338	261	3 539	48	284	18	7	8
125	Bochum . . . . .	373	273	4 902	76	431	21	3	8
126	Bonn . . . . .	172	153	3 050	55	255	14	1	2
127	Dortmund . . . . .	354	409	5 872	56	568	37	9	6
128	Wuppertal . . . . .	207	64	4 656	106	463	26	-	2
129	Recklinghausen . . .	512	358	5 448	68	533	47	9	25
130	Bocholt . . . . .	64	90	1 021	15	102	8	7	2
131	Mönchengladbach . .	201	107	2 484	56	234	13	6	3
132	Siegburg . . . . .	194	120	3 421	45	352	25	6	6

## beteiligte Verkehrsteilnehmer

sonstige	zusammen	Straßenbahnen	Eisenbahnen	Fahrräder	Fußgänger	Sonstige Verkehrs- teilnehmer <sup>6)</sup>	Insgesamt	Lfd. Nr.
3	1 532	4	-	186	173	6	1 901	66
7	4 248	2	1	264	602	12	5 129	67
4	890	-	1	103	101	8	1 103	68
10	2 476	1	2	227	264	5	2 975	69
10	2 720	1	6	285	313	7	3 332	70
3	949	1	-	117	121	2	1 190	71
11	3 703	-	8	433	483	16	4 643	72
6	1 232	1	3	145	130	8	1 519	73
4	2 639	-	-	185	369	8	3 201	74
6	1 220	-	2	90	143	9	1 464	75
4	1 175	-	1	94	142	7	1 419	76
7	2 764	6	1	223	312	30	3 336	77
7	1 303	-	1	46	203	3	1 556	78
14	2 729	10	3	183	379	22	3 326	79
25	4 726	3	3	289	527	20	5 568	80
1	2 753	3	3	176	436	35	3 406	81
9	1 691	-	3	131	220	9	2 054	82
9	980	-	-	91	112	1	1 184	83
1	734	-	1	46	79	4	864	84
2	272	-	-	17	46	1	336	85
9	562	-	5	28	72	4	671	86
3	1 213	-	2	118	176	7	1 516	87
5	1 086	-	3	206	150	4	1 449	88
8	1 850	-	5	248	203	17	2 323	89
8	875	-	2	132	95	1	1 105	90
6	794	-	3	102	112	4	1 015	91
10	1 457	1	3	144	147	9	1 761	92
11	1 502	-	4	118	137	12	1 773	93
22	4 080	2	1	482	485	10	5 060	94
8	1 649	-	4	250	212	14	2 129	95
5	1 213	-	2	130	124	11	1 480	96
8	736	-	4	76	69	3	888	97
11	1 619	3	-	140	197	9	1 968	98
10	519	-	-	29	50	7	605	99
11	1 476	-	-	98	206	3	1 783	100
3	759	-	4	90	77	4	934	101
18	2 219	-	-	165	285	3	2 672	102
5	575	-	-	63	91	6	735	103
12	1 319	-	2	100	187	4	1 612	104
1	760	-	3	76	82	5	926	105
8	1 837	-	3	192	236	13	2 281	106
16	1 600	1	8	131	230	7	1 977	107
5	393	-	-	23	52	1	469	108
8	2 045	-	5	308	166	6	2 530	109
12	1 176	-	-	66	190	8	1 440	110
4	601	-	-	36	87	3	727	111
11	2 110	2	-	92	378	9	2 591	112
3	1 662	-	-	85	311	8	2 066	113
10	1 048	-	6	90	138	5	1 287	114
6	1 862	-	3	65	387	4	2 321	115
2	559	-	-	12	90	-	661	116
1	878	-	-	43	131	2	1 054	117
6	1 814	-	-	96	378	2	2 290	118
17	1 344	-	-	79	162	7	1 592	119
9	2 831	-	7	200	276	5	3 319	120
1	352	-	2	19	51	1	425	121
436	89 111	41	120	7 663	11 575	431	108 941	122
606	165 496	790	157	13 483	26 210	680	206 816	123
4	4 507	13	3	284	874	49	5 730	124
6	6 093	85	1	413	1 223	23	7 838	125
11	3 713	15	3	274	583	6	4 594	126
10	7 321	66	5	491	1 385	18	9 286	127
16	5 540	23	2	216	1 341	26	7 148	128
30	7 030	14	4	772	925	25	8 770	129
10	1 319	-	2	241	159	2	1 723	130
9	3 113	-	3	347	582	13	4 058	131
23	4 192	1	2	268	482	20	4 965	132

## VI. Bei Unfällen mit Personenschaden vorläufig

a) Ursachen beim

Lfd. Nr.	Verwaltungsbezirk	01 Alkohol- einfluß	02 Ermüdung	03 Körper- liche oder gesund- heitliche Behin- derung	10 Vorfahrt- regel "rechts vor links" an Kreuzungen und Ein- mündungen	11 Nicht- beachten der Verkehrs- zeichen an Kreuzungen und Ein- mündungen	12 Nicht- beachten der Warn- zeichen	13 Nicht- beachten der Verkehrs- regelung	14 Ein- ordnen in den fließen- den Verkehr	15 Ein- ordnen vor Kreuzungen	16 Unacht- samer Wechsel des Fahr- strei- fens
	Kreisfreie Städte										
1	Düsseldorf . . . . .	486	12	17	121	366	5	258	31	9	61
2	Duisburg . . . . .	395	6	5	117	406	9	127	20	11	53
3	Essen . . . . .	537	15	14	145	429	2	159	28	33	54
4	Krefeld . . . . .	218	11	5	95	329	2	81	19	9	30
5	Leverkusen . . . . .	109	7	1	15	105	-	27	5	3	21
6	Mönchengladbach . . . . .	138	5	8	22	107	-	62	13	3	14
7	Mülheim a.d.Ruhr . . . . .	138	7	-	18	98	1	36	10	2	17
8	Neuss . . . . .	110	2	1	10	102	3	16	8	2	10
9	Oberhausen . . . . .	194	12	8	50	297	-	36	12	7	17
10	Remscheid . . . . .	83	2	1	10	79	-	18	7	2	16
11	Rheydt . . . . .	70	-	1	26	65	-	22	9	5	5
12	Solingen . . . . .	83	3	1	12	102	-	25	9	3	11
13	Wuppertal . . . . .	220	13	10	57	181	1	51	11	9	41
14	Bonn . . . . .	212	8	6	90	228	2	93	21	18	35
15	Köln . . . . .	740	32	22	160	690	21	517	76	15	108
16	Aachen . . . . .	95	5	2	46	120	-	41	15	8	12
17	Bocholt . . . . .	41	-	1	30	44	-	8	2	2	6
18	Bottrop . . . . .	80	3	1	17	75	-	17	11	1	9
19	Gelsenkirchen . . . . .	233	3	3	54	274	2	59	17	5	27
20	Gladbeck . . . . .	44	1	1	7	74	2	12	3	2	7
21	Münster (Westf.) . . . . .	17	-	-	32	254	1	42	12	1	13
22	Recklinghausen . . . . .	105	4	2	23	127	3	15	4	1	7
23	Bielefeld . . . . .	81	1	2	22	129	2	48	10	3	8
24	Bochum . . . . .	281	12	1	59	253	1	39	15	12	42
25	Castrop-Rauxel . . . . .	70	1	-	18	73	-	7	-	3	6
26	Dortmund . . . . .	499	15	7	180	352	6	212	36	18	49
27	Hagen . . . . .	106	4	4	21	86	-	31	7	-	7
28	Hamm . . . . .	51	1	2	15	105	1	35	5	5	7
29	Herne . . . . .	64	3	1	30	57	-	13	4	2	6
30	Iserlohn . . . . .	37	1	1	4	41	-	2	3	-	2
31	Lünen . . . . .	66	1	1	6	69	2	3	5	-	4
32	Wanne-Eickel . . . . .	79	1	-	3	82	-	7	5	1	2
33	Wattenscheid . . . . .	59	1	1	6	50	-	2	7	1	3
34	Witten . . . . .	65	5	-	14	56	1	14	3	1	7
35	Kreisfreie Städte zusammen . . . . .	5 806	197	130	1 535	5 905	67	2 135	443	197	717
	Kreisangehörige Städte über 50 000 Einwohner										
36	Dinslaken . . . . .	53	4	2	11	52	1	7	6	2	7
37	Velbert . . . . .	40	-	-	6	39	-	15	3	4	1
38	Hilden . . . . .	62	4	3	14	63	-	5	3	2	19
39	Rheinhausen . . . . .	69	1	1	14	74	-	8	4	1	5
40	Moers . . . . .	64	2	1	17	66	2	7	6	-	9
41	Hürth . . . . .	66	4	-	3	58	-	7	3	2	1
42	Porz . . . . .	102	6	2	15	66	3	12	8	5	7
43	Bergisch Gladbach . . . . .	48	-	1	13	20	-	13	2	5	2
44	Troisdorf . . . . .	47	3	1	33	48	-	19	-	3	2
45	Düren . . . . .	58	1	1	5	92	-	8	3	3	6
46	Ahlen . . . . .	27	1	-	13	75	-	1	5	2	4
47	Marl . . . . .	99	2	2	20	101	-	12	6	2	6
48	Herten . . . . .	48	-	1	10	61	-	3	3	1	5
49	Rheine . . . . .	40	3	1	17	59	-	17	5	2	3
50	Detmold . . . . .	53	1	4	12	70	-	2	2	-	2
51	Herford . . . . .	62	8	-	10	62	-	12	2	-	6
52	Minden . . . . .	52	-	-	19	79	1	6	2	2	4
53	Paderborn . . . . .	72	2	1	11	78	2	11	3	3	5
54	Gütersloh . . . . .	66	3	-	12	111	1	5	3	4	8
55	Lüdenscheid . . . . .	48	3	1	4	56	2	2	7	3	3
56	Hattingen . . . . .	56	1	2	8	24	-	6	2	2	1
57	Siegen . . . . .	60	1	2	7	28	-	9	3	1	2
58	Unna . . . . .	62	4	2	10	67	1	7	2	-	2
59											
60											
61											
62											
63											
64											
65											



17	18	19	20	21	22	23	24	25	26	27	28	Lfd. Nr.
Einbiegen nach links	Einbiegen nach rechts	Ausfahren aus Grundstücken	Einfahren in Grundstücke	Falsches Wenden	Rechts-überholen	Überholen bei Gegenverkehr	Überholen ohne Übersicht	Schneiden des zu überholenden Fahrzeuges	Sonstige Fehler beim Überholen	Fehler beim Überholtwerden	Fehler beim Vorbeifahren	
385	64	67	46	57	15	26	15	43	33	13	162	1
244	51	57	38	36	5	17	16	53	70	21	107	2
233	5	70	50	44	13	14	5	35	81	7	167	3
225	29	38	25	15	5	7	7	34	36	13	65	4
81	14	22	8	8	3	-	3	7	10	6	14	5
83	11	12	10	18	2	7	2	11	16	7	34	6
79	10	17	15	22	3	5	1	7	24	10	26	7
55	13	18	10	8	1	1	3	7	7	8	24	8
107	11	33	24	19	5	5	7	17	39	20	64	9
19	4	8	10	8	1	8	-	8	8	1	18	10
37	6	12	11	11	1	1	4	10	15	8	27	11
47	9	20	14	10	4	4	5	10	9	2	20	12
75	14	44	15	19	4	3	14	16	23	10	41	13
166	19	43	29	25	10	9	11	27	28	19	61	14
585	64	100	79	72	32	19	20	69	51	34	132	15
102	15	17	19	23	3	7	4	20	21	7	38	16
14	10	7	10	4	1	3	1	6	8	1	6	17
29	3	17	14	13	2	3	2	14	3	1	19	18
122	17	37	20	25	3	10	5	38	33	15	68	19
33	4	9	3	9	-	1	-	6	5	5	13	20
127	14	22	18	23	3	3	4	27	17	4	17	21
54	8	20	9	11	-	5	1	12	20	3	25	22
81	10	22	17	5	4	5	2	11	17	3	44	23
142	17	40	28	36	11	9	15	21	41	13	70	24
23	5	11	7	10	1	3	4	6	14	5	12	25
311	54	67	47	60	7	24	19	52	92	19	162	26
89	10	25	9	13	2	8	3	9	17	11	93	27
37	12	7	6	9	1	2	8	7	7	5	22	28
29	4	8	6	7	-	3	3	4	10	1	13	29
22	1	6	7	1	1	1	-	1	3	-	7	30
29	7	10	9	7	-	2	6	10	16	2	18	31
48	5	4	11	8	1	1	1	4	7	2	21	32
40	5	5	7	9	-	2	1	9	6	3	14	33
37	6	9	12	6	1	4	3	6	7	2	11	34
3 790	531	904	643	651	145	222	195	617	794	281	1 635	35
27	14	6	4	8	1	4	4	5	10	3	18	36
21	1	9	4	-	2	1	1	1	4	1	11	37
35	10	5	4	6	2	2	-	13	10	7	16	38
46	12	14	6	10	1	8	2	3	6	4	18	39
33	5	16	6	6	-	5	6	10	6	2	16	40
21	3	7	5	4	1	7	2	2	10	4	7	41
53	11	10	5	10	2	4	5	10	10	5	11	42
23	7	17	13	7	1	2	5	5	6	2	18	43
30	3	5	3	-	1	3	2	3	7	6	9	44
42	5	4	11	8	1	1	1	6	10	2	20	45
34	4	10	1	3	2	-	1	6	6	2	2	46
52	15	28	10	10	2	11	3	5	21	2	22	47
18	8	10	9	7	1	2	2	5	4	4	16	48
28	5	7	5	4	-	2	-	3	7	3	5	49
29	3	10	10	6	1	5	5	5	8	3	15	50
25	5	8	9	4	-	9	1	2	14	2	10	51
31	8	7	8	-	-	-	3	4	6	2	5	52
52	3	11	4	5	1	3	1	6	8	5	9	53
51	15	24	8	1	1	11	4	5	12	2	12	54
22	2	9	3	10	2	5	4	-	6	2	6	55
16	5	9	5	4	2	-	4	2	7	4	12	56
24	1	8	2	6	-	8	1	1	6	2	6	57
47	2	6	8	1	-	3	1	9	6	4	14	58
												59
												60
												61
												62
												63
												64
												65



Lfd. Nr.	Verwaltungsbezirk	01 Alkohol- einfluß	02 Ermüdung	03 Körper- liche oder gesund- heitliche Behinde- rung	10 Vorfahrt- regel "rechts vor links" an Kreuzungen und Ein- mündungen	11 Nicht- beachten der Verkehrs- zeichen an Kreuzungen und Ein- mündungen	12 Nicht- beachten der Warn- zeichen	13 Nicht- beachten der Verkehrs- regelung	14 Ein- ordnen in den fließen- den Verkehr	15 Ein- ordnen vor Kreuzungen	16 Unacht- samer Wechsel des Fahr- strei- fens
	Kreise										
66	Dinslaken . . . . .	134	11	3	28	149	1	18	9	5	20
67	Düsseldorf-Mettmann	356	19	7	49	290	1	38	17	11	57
68	Geldern . . . . .	78	7	2	8	71	-	5	3	2	3
69	Grevenbroich . . . .	202	9	8	52	201	2	40	15	7	14
70	Kempen-Krefeld . . .	248	9	15	53	326	4	30	11	12	19
71	Kleve . . . . .	78	6	2	7	104	1	4	7	6	6
72	Moers . . . . .	374	14	8	91	375	8	30	15	12	37
73	Rees . . . . .	114	9	5	25	118	2	12	9	6	13
74	Rhein-Wupper-Kreis	224	19	3	33	171	-	25	17	6	33
75	Bergheim (Erft) . .	127	10	-	16	88	2	5	6	4	14
76	Euskirchen . . . . .	114	6	2	21	88	2	17	6	6	8
77	Köln . . . . .	261	21	5	35	242	-	36	11	13	32
78	Oberberg. Kreis . .	129	3	6	7	80	1	6	3	10	6
79	Rhein.-Berg. Kreis	250	14	6	42	145	6	32	15	15	21
80	Rhein-Sieg-Kreis . .	341	40	12	122	275	3	46	6	15	45
81	Aachen . . . . .	234	9	6	70	221	2	24	22	9	18
82	Düren . . . . .	130	8	4	15	174	2	8	4	7	11
83	Erkelenz . . . . .	91	5	-	13	99	-	6	4	2	3
84	Jülich . . . . .	66	9	1	1	76	-	7	1	2	5
85	Monachau . . . . .	17	-	1	1	10	-	-	1	1	1
86	Schleiden . . . . .	52	7	3	4	33	3	3	2	-	4
	Selbkantkreis										
87	Geilenk.-Heinsberg	107	6	2	21	124	2	-	6	3	5
88	Ahaus . . . . .	82	5	1	23	133	4	5	2	-	4
89	Beckum . . . . .	154	8	2	27	181	4	7	6	6	23
90	Borken . . . . .	59	5	3	17	99	1	2	3	1	5
91	Coesfeld . . . . .	61	5	-	12	85	3	3	2	4	7
92	Lüdinghausen . . . .	123	9	3	15	140	4	3	3	5	8
93	Münster (Westf.) . .	102	24	5	5	86	3	13	1	8	10
94	Recklinghausen . . .	376	8	6	81	444	1	27	20	5	18
95	Steinfurt . . . . .	140	10	5	43	172	2	25	8	3	9
96	Tecklenburg . . . . .	88	7	1	18	119	-	2	3	2	4
97	Warendorf . . . . .	36	5	1	15	58	4	-	-	2	3
98	Bielefeld . . . . .	116	13	4	18	115	2	11	12	5	18
99	Büren . . . . .	43	13	4	5	42	-	1	-	1	1
100	Detmold . . . . .	130	9	6	20	128	-	6	5	1	5
101	Halle (Westf.) . . .	43	7	1	24	70	3	3	1	4	1
102	Herford . . . . .	220	21	2	60	203	-	16	7	4	11
103	Höxter . . . . .	54	6	1	7	45	-	1	-	2	2
104	Lemgo . . . . .	106	7	5	16	121	1	3	3	4	5
105	Lübbecke . . . . .	69	1	1	10	98	3	2	2	1	2
106	Minden . . . . .	172	11	-	51	205	2	8	6	5	8
107	Paderborn . . . . .	167	4	1	17	141	6	13	7	5	10
108	Warburg . . . . .	35	12	2	4	20	-	-	1	2	-
109	Wiedenbrück . . . .	146	13	4	28	224	5	14	8	7	15
110	Arnsberg . . . . .	82	3	1	24	62	-	2	-	1	5
111	Brilon . . . . .	57	7	1	9	25	-	2	1	-	3
112	Ennepe-Ruhr-Kreis .	191	3	5	23	125	-	8	8	5	11
113	Iserlohn . . . . .	127	17	6	36	119	-	3	10	6	9
114	Lippstadt . . . . .	112	8	3	6	112	5	18	6	2	10
115	Lüdenscheid . . . . .	162	7	2	15	109	3	7	10	4	5
116	Meschede . . . . .	36	2	1	4	24	-	1	2	2	1
117	Olpe . . . . .	42	6	2	9	42	-	3	-	1	2
118	Siegen . . . . .	176	6	3	28	95	-	10	7	3	6
119	Soest . . . . .	125	6	6	22	128	-	3	3	7	4
120	Unna . . . . .	221	23	6	37	262	7	12	9	9	23
121	Wittgenstein . . . .	49	7	4	5	11	1	-	1	1	-
122	Kreise zusammen . .	7 629	539	199	1 448	7 503	106	626	347	272	623
123	Nordrhein-Westfalen	13 435	736	329	2 983	13 408	173	2 761	790	469	1 340
	Polizeikreise										
124	Aachen . . . . .	329	14	8	116	341	2	65	37	17	30
125	Bochum . . . . .	548	22	3	112	498	2	75	34	17	60
126	Bonn . . . . .	239	18	9	105	254	2	93	21	19	41
127	Dortmund . . . . .	635	17	8	204	494	8	222	41	21	59
128	Wuppertal . . . . .	386	18	12	79	362	1	94	27	14	68
129	Recklinghausen . . .	605	16	10	128	720	6	71	38	9	41
130	Bocholt . . . . .	100	5	4	47	143	1	10	5	3	11
131	Mönchengladbach . .	278	5	12	58	250	2	103	26	12	26
132	Siegburg . . . . .	319	30	9	108	259	3	46	6	14	39

## festgestellte unmittelbare Unfallursachen und Umstände

27

## Führer des Fahrzeuges

17	18	19	20	21	22	23	24	25	26	27	28	Lfd. Nr.
Einbiegen nach links	Einbiegen nach rechts	Ausfahren aus Grundstücken	Einfahren in Grundstücke	Falsches Wenden	Rechts-überholen	Überholen bei Gegenverkehr	Überholen ohne Übersicht	Schneiden des zu Überholenden Fahrzeuges	Sonstige Fehler beim Überholen	Fehler beim Überholtwerden	Fehler beim Vorbeifahren	
84	24	11	9	14	2	13	9	21	28	7	31	66
159	23	42	26	28	7	39	38	40	42	24	81	67
47	8	13	15	6	2	6	5	6	14	10	13	68
97	15	37	23	13	7	27	22	29	27	19	38	69
108	19	32	36	24	2	34	27	28	39	17	62	70
38	5	15	15	9	1	3	2	10	15	8	11	71
195	32	69	42	42	4	41	17	35	41	15	91	72
56	15	16	10	9	1	4	5	14	31	12	27	73
82	17	46	30	14	10	16	16	14	30	12	48	74
62	15	7	14	13	2	8	3	9	20	9	19	75
36	10	14	7	13	2	23	6	13	24	6	13	76
131	24	35	19	20	6	20	12	28	47	25	35	77
35	6	23	14	10	2	17	5	5	20	6	29	78
125	28	44	35	25	9	21	23	25	37	18	45	79
152	20	37	36	16	7	43	38	37	70	52	70	80
102	23	27	20	16	6	21	13	41	58	30	39	81
72	9	14	18	19	2	10	5	14	30	16	40	82
39	3	15	13	7	3	16	4	6	21	5	15	83
20	2	9	4	4	2	16	-	4	14	4	14	84
7	4	4	3	1	-	2	3	1	4	1	6	85
19	1	7	7	2	-	7	11	2	7	3	4	86
49	7	19	19	9	3	8	7	8	24	5	21	87
46	9	25	24	7	-	13	8	11	8	10	12	88
83	14	26	9	13	4	9	8	17	20	8	14	89
23	6	7	20	4	1	8	8	9	16	3	7	90
35	3	9	15	4	-	8	4	3	14	3	7	91
52	11	19	16	11	-	12	8	13	34	14	21	92
44	7	17	14	5	4	19	18	11	22	17	24	93
149	38	77	40	36	5	30	9	32	56	15	74	94
78	17	26	21	10	1	20	12	17	29	11	26	95
40	4	17	25	4	2	10	4	5	35	8	10	96
29	3	9	13	5	-	10	4	7	14	2	8	97
71	5	27	21	5	1	8	6	4	16	17	22	98
18	-	5	5	9	1	5	6	4	13	3	6	99
60	7	17	25	16	2	15	15	14	19	7	29	100
37	4	15	25	6	-	6	4	6	18	3	7	101
81	14	29	30	14	2	29	7	9	38	11	32	102
18	2	10	1	5	-	4	2	4	8	3	6	103
49	12	18	16	7	1	14	9	6	18	3	21	104
27	2	16	13	4	-	5	5	4	16	1	8	105
70	15	30	24	12	2	8	13	11	29	15	14	106
91	12	22	14	7	2	16	7	11	18	8	19	107
10	1	5	4	1	-	3	4	6	9	5	4	108
102	27	43	24	5	2	16	18	8	31	10	26	109
41	2	16	12	7	-	12	7	9	17	6	14	110
10	1	8	9	2	1	12	6	3	12	9	7	111
78	14	28	24	20	5	12	19	7	31	13	58	112
62	7	25	11	10	4	12	12	12	17	11	34	113
48	2	14	12	6	1	5	4	11	10	1	21	114
40	6	32	17	16	3	25	19	6	19	5	20	115
14	2	4	5	3	1	11	5	4	5	1	12	116
32	3	12	8	5	-	15	13	10	7	2	9	117
57	10	29	16	8	2	18	6	6	26	6	20	118
45	4	16	10	12	3	22	7	10	17	7	16	119
108	8	26	31	22	8	12	7	25	46	25	40	120
2	2	7	2	2	-	5	5	4	6	1	9	121
3 465	584	1 222	971	617	138	824	560	709	1 337	568	1 409	122
7 255	1 115	2 126	1 614	1 268	283	1 046	755	1 326	2 131	849	3 044	123
204	38	44	39	39	9	28	17	61	79	37	77	124
296	37	66	64	66	13	19	23	44	71	21	129	125
174	22	48	35	27	13	9	14	31	34	33	66	126
363	66	88	63	77	8	29	29	68	122	26	192	127
141	27	72	39	37	9	15	19	34	40	13	79	128
265	53	123	66	69	7	39	12	64	84	24	131	129
37	16	14	30	8	2	11	9	15	24	4	13	130
160	23	34	30	36	5	16	11	25	37	16	84	131
145	17	33	30	16	4	43	35	33	64	39	66	132

Lfd. Nr.	Verwaltungsbezirk	29  Verstoß gegen das Rechtsfahr- gebot beim Begegnungs- verkehr	30	31	32	33	34	35
			Zu schnelles Fahren				Falsches Verhalten gegenüber Fußgängern	
			in Kurven und beim Abbiegen		unter Berücksichtigung anderer Umstände			
			mit Überschreiten der Höchst- geschwindig-	in sonstigen Fällen	mit wesentlichem Überschreiten der Höchst- geschwindig- keit	in sonstigen Fällen	an Fußgänger- überwegen	an anderen Stellen
	Kreisfreie Städte							
1	Düsseldorf . . . . .	104	69	303	33	324	161	234
2	Duisburg . . . . .	71	45	195	32	158	78	82
3	Essen . . . . .	209	77	337	69	450	124	267
4	Krefeld . . . . .	44	38	123	12	85	45	60
5	Leverkusen . . . . .	27	21	59	13	82	13	16
6	Mönchengladbach . . . . .	40	25	73	3	37	24	42
7	Mülheim a.d.Ruhr . . . . .	37	25	99	3	60	34	38
8	Neuss . . . . .	19	12	67	2	62	14	45
9	Oberhausen . . . . .	67	36	67	44	116	39	83
10	Remscheid . . . . .	23	13	139	7	84	14	46
11	Rheydt . . . . .	13	10	21	1	49	17	30
12	Solingen . . . . .	21	16	71	5	43	27	72
13	Wuppertal . . . . .	57	34	207	21	247	54	119
14	Bonn . . . . .	67	61	151	33	82	69	115
15	Köln . . . . .	235	105	333	59	343	88	326
16	Aachen . . . . .	32	22	74	7	67	47	113
17	Bocholt . . . . .	9	8	16	2	3	2	6
18	Bottrop . . . . .	14	9	35	2	41	9	42
19	Gelsenkirchen . . . . .	25	21	173	17	137	48	98
20	Gladbeck . . . . .	8	3	32	3	39	12	12
21	Münster (Westf.) . . . . .	34	17	39	4	16	34	51
22	Recklinghausen . . . . .	13	23	42	9	50	14	32
23	Bielefeld . . . . .	22	6	61	2	35	27	48
24	Bochum . . . . .	73	49	217	17	203	64	84
25	Castrop-Rauxel . . . . .	17	5	44	-	45	9	15
26	Dortmund . . . . .	135	99	373	34	186	55	182
27	Hagen . . . . .	44	13	115	17	121	22	90
28	Hamm . . . . .	14	13	38	5	22	11	27
29	Herne . . . . .	14	8	50	2	33	9	24
30	Iserlohn . . . . .	4	8	30	3	23	12	19
31	Lünen . . . . .	26	16	44	2	41	11	12
32	Wanne-Eickel . . . . .	9	12	36	3	15	12	21
33	Wattenscheid . . . . .	18	11	34	6	43	21	24
34	Witten . . . . .	20	8	59	2	37	10	55
35	Kreisfreie Städte zusammen . . . . .	1 565	938	3 757	474	3 379	1 230	2 530
	Kreisangehörige Städte über 50 000 Einwohner							
36	Dinslaken . . . . .	19	11	35	4	31	3	6
37	Velbert . . . . .	14	2	26	3	14	6	16
38	Hilden . . . . .	12	6	39	5	53	12	11
39	Rheinhausen . . . . .	25	10	19	3	5	4	35
40	Moers . . . . .	13	6	41	-	7	7	23
41	Hürth . . . . .	9	7	40	2	28	2	6
42	Porz . . . . .	19	20	57	16	54	9	11
43	Bergisch Gladbach . . . . .	19	14	59	2	25	9	16
44	Troisdorf . . . . .	13	14	20	2	16	8	8
45	Düren . . . . .	8	-	14	1	9	21	27
46	Ahlen . . . . .	10	1	6	1	1	5	5
47	Marl . . . . .	29	11	69	3	26	12	9
48	Herten . . . . .	10	5	26	2	22	6	7
49	Rheine . . . . .	4	3	15	-	8	1	5
50	Detmold . . . . .	18	17	70	2	29	9	18
51	Herford . . . . .	23	9	44	4	39	9	24
52	Minden . . . . .	12	6	29	3	13	9	11
53	Paderborn . . . . .	10	3	14	-	8	23	12
54	Gütersloh . . . . .	23	4	37	-	18	4	5
55	Lüdenscheid . . . . .	15	11	79	6	40	15	16
56	Hattingen . . . . .	22	18	40	3	14	4	17
57	Siegen . . . . .	7	5	32	4	23	5	20
58	Unna . . . . .	20	7	42	3	38	1	7
59								
60								
61								
62								
63								
64								
65								





Lfd. Nr.	Verwaltungsbezirk	29  Verstoß gegen das Rechtsfahr- gebot beim Begegnungs- verkehr	30	31	32	33	34	35
			Zu schnelles Fahren		unter Berücksichtigung anderer Umstände	Falsches Verhalten gegenüber Fußgängern		
			in Kurven und beim Abbiegen					
			mit Überschreiten der Höchst- geschwindig-	in sonstigen Fällen	mit wesentlichem Überschreiten der Höchst- geschwindig- keit	in sonstigen Fällen	an Fußgänger- überwegen	an anderen Stellen
Kreise								
66	Dinslaken . . . . .	48	23	108	9	85	9	21
67	Düsseldorf-Mettmann .	109	46	387	19	319	32	79
68	Geldern . . . . .	27	19	95	4	72	3	11
69	Grevenbroich . . . . .	106	33	219	14	201	16	30
70	Kempen-Krefeld . . . .	87	45	267	17	162	12	41
71	Kleve . . . . .	37	4	84	7	61	6	19
72	Moers . . . . .	150	40	230	9	78	18	136
73	Rees . . . . .	29	16	108	13	115	4	20
74	Rhein-Wupper-Kreis .	87	51	216	15	175	34	48
75	Bergheim (Erft) . . .	39	22	102	14	97	9	10
76	Euskirchen . . . . .	39	29	123	7	63	6	11
77	Köln . . . . .	53	49	193	18	162	19	37
78	Oberbergischer Kreis	89	26	150	13	63	23	31
79	Rhein.-Berg. Kreis .	112	70	312	30	191	32	60
80	Rhein-Sieg-Kreis . .	169	119	525	35	357	43	70
81	Aachen . . . . .	82	41	253	9	148	24	68
82	Düren . . . . .	51	7	132	7	86	26	46
83	Erkelenz . . . . .	47	20	81	6	62	3	15
84	Jülich . . . . .	19	10	77	5	73	8	10
85	Monschau . . . . .	14	3	42	2	12	-	10
86	Schleiden . . . . .	31	11	88	5	27	-	14
Selfkantkreis								
87	Geilenk.-Heinsberg .	50	18	123	4	69	2	26
88	Ahaus . . . . .	33	5	55	1	22	1	14
89	Beckum . . . . .	42	8	77	4	63	11	29
90	Borken . . . . .	21	11	58	5	30	4	8
91	Coesfeld . . . . .	33	9	112	7	66	8	18
92	Lüdinghausen . . . .	52	26	181	11	82	1	25
93	Münster (Westf.) . .	35	24	160	6	114	5	20
94	Recklinghausen . . .	81	45	286	18	159	37	58
95	Steinfurt . . . . .	46	14	141	10	93	4	24
96	Tecklenburg . . . . .	46	13	116	-	68	8	16
97	Warendorf . . . . .	19	9	66	3	36	-	14
98	Bielefeld . . . . .	36	11	81	5	46	8	25
99	Büren . . . . .	29	15	63	6	29	2	9
100	Detmold . . . . .	56	25	154	5	82	13	38
101	Halle (Westf.) . . .	50	9	80	6	24	4	7
102	Herford . . . . .	96	31	179	10	130	10	58
103	Höxter . . . . .	27	11	63	2	19	6	9
104	Lemgo . . . . .	49	24	129	10	69	11	26
105	Lübbecke . . . . .	25	2	77	4	18	6	11
106	Minden . . . . .	75	25	120	11	77	16	25
107	Paderborn . . . . .	38	14	64	7	27	31	29
108	Warburg . . . . .	17	7	72	3	31	4	9
109	Wiedenbrück . . . .	53	13	130	6	114	5	14
110	Arnsberg . . . . .	54	31	130	6	46	11	24
111	Brilon . . . . .	29	12	122	3	66	2	11
112	Ennepe-Ruhr-Kreis .	102	43	182	10	75	22	84
113	Iserlohn . . . . .	55	29	143	15	104	16	33
114	Lippstadt . . . . .	28	11	86	2	67	5	26
115	Lüdenscheid . . . . .	75	26	272	9	121	27	43
116	Meschede . . . . .	36	4	76	2	36	3	16
117	Olpe . . . . .	62	15	121	5	50	6	19
118	Siegen . . . . .	60	30	192	10	87	23	53
119	Soest . . . . .	44	23	158	10	89	5	30
120	Unna . . . . .	65	36	179	14	190	10	22
121	Wittgenstein . . . .	30	12	85	1	21	2	13
122	Kreise zusammen . . .	3 074	1 325	8 125	489	5 029	656	1 673
123	Nordrhein-Westfalen .	4 639	2 263	11 882	963	8 408	1 886	4 203
Polizeikreise								
124	Aachen . . . . .	114	63	327	16	215	71	181
125	Bochum . . . . .	134	88	396	30	331	116	208
126	Bonn . . . . .	85	70	226	37	143	70	121
127	Dortmund . . . . .	178	120	461	36	272	75	209
128	Wuppertal . . . . .	101	63	417	33	374	95	237
129	Recklinghausen . . .	116	80	395	32	289	72	144
130	Bocholt . . . . .	30	19	74	7	33	6	14
131	Mönchengladbach . .	70	44	150	8	115	49	89
132	Siegburg . . . . .	151	110	452	31	299	42	64

## festgestellte unmittelbare Unfallursachen und Umstände

31

## Führer des Fahrzeuges

36 zu geringer Abstand	37 Sonstige Ursachen beim Auf- fahrenden	38 Falsches Verhalten des Voran- fahrenden	39 Keine, nicht rechtzeitige oder falsche Anzeige der Richtungs- änderung	40 Nichtbeachten der von anderen Fahrzeug- führern gegebenen Zeichen		41 Abblend- vor- schriften	42 Nichtbefolgen der Beleuchtungsvorschriften		43 in fließenden   ruhenden Verkehr	44 Verkehrs- widriges Halten oder Parken	Lfd. Nr.
46	13	1	13	4	-		8	-		2	66
192	95	14	24	7	4		10	3		5	67
21	9	4	4	7	1		3	-		1	68
60	27	3	22	3	3		4	1		3	69
62	30	4	28	7	3		4	2		7	70
25	14	3	16	6	2		1	2		-	71
84	57	1	39	29	11		5	6		4	72
31	11	-	16	2	-		8	1		2	73
132	45	1	16	2	3		2	-		1	74
42	8	2	10	3	3		2	1		4	75
29	18	3	12	2	4		2	2		1	76
110	34	5	18	5	4		4	3		5	77
39	12	2	4	6	-		2	-		-	78
103	42	4	23	6	8		12	2		4	79
248	64	12	31	9	5		7	3		7	80
69	34	5	28	14	4		3	4		4	81
39	21	2	19	11	1		6	1		4	82
13	9	2	9	1	1		-	-		-	83
20	13	1	3	-	-		3	-		-	84
6	3	1	3	-	-		-	-		-	85
12	4	-	4	-	1		1	-		-	86
24	11	2	15	4	1		1	-		1	87
8	18	-	16	12	1		8	-		1	88
45	22	1	12	3	4		3	3		3	89
12	16	1	11	2	1		3	-		-	90
5	10	-	7	4	-		3	-		1	91
25	20	3	15	4	5		4	1		2	92
42	49	3	17	4	2		2	-		-	93
98	64	2	19	1	3		12	1		2	94
35	14	2	8	6	1		3	-		1	95
28	17	3	14	5	1		-	-		-	96
22	7	-	5	1	2		1	-		-	97
77	24	5	17	2	4		6	1		2	98
10	8	-	7	2	-		3	-		-	99
42	15	-	17	12	5		1	1		-	100
15	15	-	14	1	2		3	-		-	101
46	34	3	16	4	4		4	1		-	102
14	9	-	5	-	4		-	-		-	103
40	10	3	12	2	2		5	-		1	104
14	6	-	15	1	2		1	-		-	105
49	22	3	15	3	6		6	4		-	106
37	21	5	21	8	-		4	-		-	107
3	7	1	6	2	-		-	-		-	108
72	24	4	24	8	1		5	1		2	109
24	13	1	11	2	3		-	1		3	110
15	7	-	5	3	1		-	-		1	111
52	24	1	9	5	2		1	1		2	112
52	16	1	7	8	2		1	4		-	113
20	19	4	7	3	1		3	1		1	114
27	20	1	12	4	1		2	2		2	115
13	3	1	1	-	-		-	-		3	116
16	7	1	6	-	5		-	-		1	117
56	32	2	10	5	-		5	1		1	118
38	17	1	5	2	3		3	-		1	119
94	39	7	10	4	1		4	2		4	120
7	1	-	1	1	-		1	-		-	121
2 560	1 204	131	734	252	128		185	56		89	122
5 765	2 540	239	1 090	375	150		320	88		156	123
129	64	8	43	16	4		7	4		5	124
205	82	8	39	10	4		8	2		3	125
199	64	12	17	7	2		4	-		4	126
360	76	11	46	13	2		16	1		4	127
262	96	7	17	4	-		5	3		-	128
225	108	7	39	4	4		15	1		3	129
19	24	1	17	2	1		3	-		-	130
113	47	5	15	4	3		6	1		3	131
202	58	10	28	8	4		7	3		6	132





## festgestellte unmittelbare Unfallursachen und Umstände

33

## Führer des Fahrzeuges

Lfd. Nr.	Verwaltungsbezirk	45	46	47	48	49	50	51	Zusammen
		Mangelnde Sicherung		Unachtsames Öffnen der Wagentür	Rückwärts- fahren oder -rollen	Nicht- benutzen des Radweges	Fehlerhafte Beladung oder Besetzung (Über- besetzung)	Sonstige Ursachen beim Führer	
		haltender	liegen gebliebener						
Fahrzeuge									
Kreise									
66	Dinslaken . . . . .	1	-	7	8	5	2	96	1 140
67	Düsseldorf-Mettmann .	4	2	17	15	4	10	161	2 952
68	Geldern . . . . .	1	-	6	2	1	3	64	682
69	Grevenbroich . . . . .	1	2	6	4	2	2	115	1 781
70	Kempen-Krefeld . . . .	2	-	13	11	9	6	161	2 135
71	Kleve . . . . .	-	-	4	9	6	3	70	732
72	Moers . . . . .	3	3	19	18	10	5	203	2 746
73	Rees . . . . .	1	-	2	6	6	1	77	982
74	Rhein-Wupper-Kreis . .	2	1	8	9	1	8	132	1 855
75	Bergheim (Erft) . . . .	3	2	3	4	-	2	76	911
76	Euskirchen . . . . .	1	2	2	-	-	-	70	863
77	Köln . . . . .	3	3	10	7	5	4	193	2 002
78	Oberbergischer Kreis	-	-	-	4	-	3	64	954
79	Rhein.-Berg. Kreis . .	2	-	6	10	3	3	83	2 099
80	Rhein-Sieg-Kreis . . .	3	-	13	14	1	12	294	3 524
81	Aachen . . . . .	2	-	9	7	1	3	137	1 960
82	Düren . . . . .	2	1	6	6	-	5	119	1 210
83	Erkelenz . . . . .	-	1	2	2	-	3	58	705
84	Jülich . . . . .	1	-	2	2	-	1	45	554
85	Monschau . . . . .	-	-	-	2	-	1	19	186
86	Schleiden . . . . .	1	-	2	2	-	1	44	429
Selfkantkreis									
87	Geilenk.-Heinsberg . .	2	1	3	3	3	5	80	903
88	Ahaus . . . . .	-	-	4	2	1	1	79	714
89	Beckum . . . . .	1	-	8	3	4	2	247	1 238
90	Borken . . . . .	-	-	1	1	1	3	61	557
91	Coesfeld . . . . .	4	-	4	-	1	2	46	627
92	Lüdinghausen . . . . .	1	1	-	3	-	2	89	1 077
93	Münster (Westf.) . . .	5	-	2	-	4	4	96	1 053
94	Recklinghausen . . . .	1	-	15	15	9	5	260	2 738
95	Steinfurt . . . . .	2	-	6	4	7	2	110	1 218
96	Tecklenburg . . . . .	-	-	5	2	-	-	91	841
97	Warendorf . . . . .	-	-	1	2	-	2	37	455
98	Bielefeld . . . . .	1	-	3	6	2	2	181	1 062
99	Büren . . . . .	1	1	1	3	-	-	39	413
100	Detmold . . . . .	2	-	2	2	1	5	98	1 112
101	Halle (Westf.) . . . .	-	-	2	3	-	-	54	577
102	Herford . . . . .	-	-	3	6	1	1	127	1 604
103	Höxter . . . . .	1	2	3	4	-	1	74	435
104	Lemgo . . . . .	2	-	5	2	-	2	105	954
105	Lübbecke . . . . .	-	-	1	3	-	-	54	530
106	Minden . . . . .	1	1	5	4	1	4	138	1 322
107	Paderborn . . . . .	1	-	4	7	1	4	189	1 110
108	Warburg . . . . .	1	-	-	3	-	1	24	319
109	Wiedenbrück . . . . .	5	-	2	6	2	7	217	1 491
110	Arnsberg . . . . .	-	1	1	9	-	3	61	758
111	Brilon . . . . .	-	-	-	3	-	1	20	486
112	Ennepe-Ruhr-Kreis . .	3	2	3	10	-	5	176	1 502
113	Iserlohn . . . . .	2	1	3	6	-	4	84	1 136
114	Lippstadt . . . . .	1	1	3	8	-	1	50	765
115	Lüdenscheid . . . . .	7	-	3	10	1	-	104	1 301
116	Meschede . . . . .	-	-	-	6	-	3	40	383
117	Olpe . . . . .	1	-	-	3	-	2	54	597
118	Siegen . . . . .	2	-	2	8	-	7	98	1 222
119	Soest . . . . .	-	1	2	3	1	1	70	980
120	Unna . . . . .	1	2	9	6	-	4	177	1 847
121	Wittgenstein . . . . .	-	-	2	1	-	-	33	335
122	Kreise zusammen . . .	81	31	245	299	94	164	5 744	64 064
123	Nordrhein-Westfalen .	121	47	615	614	184	306	9 383	115 473
Polizeikreise									
124	Aachen . . . . .	5	-	18	17	3	6	187	3 134
125	Bochum . . . . .	4	1	23	24	1	6	348	4 291
126	Bonn . . . . .	3	-	24	13	3	5	184	2 600
127	Dortmund . . . . .	4	3	25	32	8	15	252	5 059
128	Wuppertal . . . . .	1	2	8	32	-	7	177	3 527
129	Recklinghausen . . . .	2	-	26	33	12	13	407	4 608
130	Bocholt . . . . .	-	-	3	2	1	5	84	857
131	Mönchengladbach . . . .	1	1	30	10	4	5	156	2 178
132	Siegburg . . . . .	2	-	12	11	1	12	260	3 131

Lfd. Nr.	Verwaltungsbezirk	55	56	57	58	Zusammen
		Technische Mängel-Wartungsmängel			Sonstige Ursachen beim Fahrzeug	
		Mängel an den Bremsen	Mängel an der Bereifung	Mängel an der Beleuchtungs- anlage des Fahrzeuges		
	Kreisfreie Städte					
1	Düsseldorf . . . . .	23	15	3	13	54
2	Duisburg . . . . .	18	13	3	15	49
3	Essen . . . . .	37	19	6	24	86
4	Krefeld . . . . .	10	7	9	7	33
5	Leverkusen . . . . .	7	7	1	1	16
6	Mönchengladbach . . . . .	14	11	-	-	25
7	Mülheim a.d.Ruhr . . . . .	3	13	1	7	24
8	Neuss . . . . .	2	7	-	3	12
9	Oberhausen . . . . .	16	14	5	3	38
10	Remscheid . . . . .	10	3	1	1	15
11	Rheydt . . . . .	9	3	-	2	14
12	Solingen . . . . .	9	6	1	7	23
13	Wuppertal . . . . .	18	17	-	2	37
14	Bonn . . . . .	17	15	3	1	36
15	Köln . . . . .	56	85	8	6	155
16	Aachen . . . . .	9	5	1	1	16
17	Bocholt . . . . .	2	-	1	-	3
18	Bottrop . . . . .	1	1	1	-	3
19	Gelsenkirchen . . . . .	14	10	3	10	37
20	Gladbeck . . . . .	3	3	-	1	7
21	Münster (Westf.) . . . . .	15	4	2	1	22
22	Recklinghausen . . . . .	12	7	-	1	20
23	Bielefeld . . . . .	2	1	-	5	8
24	Bochum . . . . .	13	15	1	10	39
25	Castrop-Rauxel . . . . .	1	2	-	1	4
26	Dortmund . . . . .	23	26	7	16	72
27	Hagen . . . . .	9	12	1	3	25
28	Hamm . . . . .	3	3	1	-	7
29	Herne . . . . .	5	4	1	1	11
30	Iserlohn . . . . .	1	1	1	1	4
31	Lünen . . . . .	1	2	1	1	5
32	Wanne-Eickel . . . . .	2	2	1	2	7
33	Wattenscheid . . . . .	5	10	1	1	17
34	Witten . . . . .	4	6	-	-	10
35	Kreisfreie Städte zusammen	374	349	64	147	934
	Kreisangehörige Städte über 50 000 Einwohner					
36	Dinslaken . . . . .	5	10	-	2	17
37	Velbert . . . . .	2	-	-	-	2
38	Hilden . . . . .	3	10	2	2	17
39	Rheinhausen . . . . .	1	1	1	-	3
40	Moers . . . . .	2	3	1	-	6
41	Hürth . . . . .	-	-	-	1	1
42	Porz . . . . .	4	5	1	-	10
43	Bergisch Gladbach . . . . .	3	7	-	-	10
44	Troisdorf . . . . .	4	2	4	-	10
45	Düren . . . . .	2	2	1	-	5
46	Ahlen . . . . .	-	-	-	-	-
47	Marl . . . . .	-	2	2	2	6
48	Herten . . . . .	1	2	-	-	3
49	Rheine . . . . .	1	-	1	-	2
50	Detmold . . . . .	1	5	-	-	6
51	Herford . . . . .	2	4	1	-	7
52	Minden . . . . .	1	1	2	1	5
53	Paderborn . . . . .	1	8	1	1	11
54	Gütersloh . . . . .	4	6	4	1	15
55	Lüdenscheid . . . . .	1	2	1	1	5
56	Hattingen . . . . .	3	3	2	3	11
57	Siegen . . . . .	1	1	-	-	2
58	Unna . . . . .	4	6	-	3	13
59						
60						
61						
62						
63						
64						
65						

## festgestellte unmittelbare Unfallursachen und Umsätze

35

zeug und seiner Ladung

Lfd. Nr.	Verwaltungsbezirk	Technische Mängel-Wartungsmängel			Sonstige Ursachen beim Fahrzeug	Zusammen
		Mängel an den Bremsen	Mängel an der Bereifung	Mängel an der Beleuchtungs- anlage des Fahrzeuges		
	Kreise					
66	Dinslaken . . . . .	11	14	3	6	34
67	Düsseldorf-Mettmann . . . .	23	35	4	16	78
68	Geldern . . . . .	4	6	4	1	15
69	Grevenbroich . . . . .	9	16	6	3	34
70	Kempen-Krefeld . . . . .	19	20	9	2	50
71	Kleve . . . . .	7	8	2	-	17
72	Moers . . . . .	6	15	9	1	31
73	Rees . . . . .	5	14	4	3	26
74	Rhein-Wupper-Kreis . . . . .	12	29	3	6	50
75	Bergheim (Erft) . . . . .	5	13	5	1	24
76	Euskirchen . . . . .	3	11	2	4	20
77	Köln . . . . .	8	14	6	4	32
78	Oberbergischer Kreis . . . .	6	12	3	1	22
79	Rheinisch-Bergischer Kreis . .	12	25	2	-	39
80	Rhein-Sieg-Kreis . . . . .	18	35	13	3	69
81	Aachen . . . . .	16	10	5	-	31
82	Düren . . . . .	5	16	4	-	25
83	Erkelenz . . . . .	4	2	1	-	7
84	Jülich . . . . .	1	4	4	-	9
85	Monschau . . . . .	1	2	-	-	3
86	Schleiden . . . . .	4	3	1	-	8
	Selbkantkreis					
87	Geilenkirchen-Heinsberg . .	4	5	2	2	13
88	Ahaus . . . . .	1	2	1	-	4
89	Beckum . . . . .	3	20	3	2	28
90	Borken . . . . .	2	5	3	-	10
91	Coesfeld . . . . .	3	4	1	1	9
92	Lüdinghausen . . . . .	4	24	4	1	33
93	Münster (Westf.) . . . . .	6	27	5	6	44
94	Recklinghausen . . . . .	7	17	4	8	36
95	Steinfurt . . . . .	5	9	6	1	21
96	Tecklenburg . . . . .	4	25	2	4	35
97	Warendorf . . . . .	2	2	-	1	5
98	Bielefeld . . . . .	4	10	2	1	17
99	Büren . . . . .	1	5	-	-	6
100	Detmold . . . . .	5	9	1	-	15
101	Halle (Westf.) . . . . .	3	4	5	1	13
102	Herford . . . . .	6	11	3	1	21
103	Höxter . . . . .	5	10	3	2	20
104	Lemgo . . . . .	5	15	3	1	24
105	Lübbecke . . . . .	3	-	-	2	5
106	Minden . . . . .	5	11	9	2	27
107	Paderborn . . . . .	9	18	3	1	31
108	Warburg . . . . .	1	5	2	-	8
109	Wiedenbrück . . . . .	11	18	7	4	40
110	Arnsberg . . . . .	6	8	1	-	15
111	Brilon . . . . .	5	7	1	1	14
112	Ennepe-Ruhr-Kreis . . . . .	10	22	5	7	44
113	Iserlohn . . . . .	9	9	1	1	20
114	Lippstadt . . . . .	3	12	2	1	18
115	Lüdenscheid . . . . .	9	13	2	1	25
116	Meschede . . . . .	1	2	1	-	4
117	Olpe . . . . .	5	4	1	-	10
118	Siegen . . . . .	11	13	3	-	27
119	Soest . . . . .	8	7	1	1	17
120	Unna . . . . .	10	22	7	8	47
121	Wittgenstein . . . . .	3	5	-	-	8
122	Kreise zusammen . . . . .	358	684	184	112	1 338
123	Nordrhein-Westfalen . . . .	732	1 033	248	259	2 272
	Polizeikreise					
124	Aachen . . . . .	25	15	6	1	47
125	Bochum . . . . .	29	37	4	14	84
126	Bonn . . . . .	18	19	3	2	42
127	Dortmund . . . . .	25	30	8	18	81
128	Wuppertal . . . . .	37	26	2	10	75
129	Recklinghausen . . . . .	23	28	5	10	66
130	Bocholt . . . . .	4	5	4	-	13
131	Mönchengladbach . . . . .	30	18	2	3	53
132	Siegburg . . . . .	17	31	13	2	63



Lfd. Nr.	Verwaltungsbezirk	01	02	03	60	61	62	63	64
		Alkohol- einfluß	Ermüdung (auch Ein- schlafen)	Körperliche oder gesund- heitliche Behinderung	auf Fußgänger- überwegen mit Verkehrs- ampeln	auf Fußgänger- überwegen mit poli- zeilicher Verkehrs- regelung	Falsches Verhalten beim Überschreiten		
							auf anderen Fußgängerüberwegen		
							plötzliches Hervortreten hinter Sicht- hindernissen	Überschreiten der Fahrbahn, ohne auf den Fahrzeug- verkehr zu achten	sonstiges falsches Verhalten
	Kreisfreie Städte								
1	Düsseldorf . . . . .	118	-	-	111	1	2	7	1
2	Duisburg . . . . .	69	-	-	46	-	3	13	2
3	Essen . . . . .	124	-	14	76	-	4	14	2
4	Krefeld . . . . .	35	-	-	8	-	1	2	1
5	Leverkusen . . . . .	12	-	-	12	-	6	15	1
6	Mönchengladbach . . . . .	13	-	-	10	-	1	3	-
7	Mülheim a.d.Ruhr . . . . .	24	-	-	9	-	-	2	1
8	Neuas . . . . .	7	-	-	9	-	2	1	-
9	Oberhausen . . . . .	27	-	2	9	-	4	6	-
10	Remscheid . . . . .	16	-	-	5	1	-	3	-
11	Rheydt . . . . .	12	-	-	6	-	2	5	-
12	Solingen . . . . .	20	-	-	11	-	-	1	-
13	Wuppertal . . . . .	56	-	2	24	-	1	6	2
14	Bonn . . . . .	34	-	1	32	-	1	12	2
15	Köln . . . . .	120	-	9	108	1	-	16	2
16	Aschen . . . . .	15	-	-	20	-	-	3	1
17	Bocholt . . . . .	3	-	-	-	-	3	13	-
18	Bottrop . . . . .	2	-	-	5	-	-	-	-
19	Gelsenkirchen . . . . .	45	-	2	25	-	-	5	1
20	Gladbeck . . . . .	10	-	-	3	-	5	4	-
21	Münster (Westf.) . . . . .	2	-	-	9	-	-	2	1
22	Recklinghausen . . . . .	8	-	1	5	-	2	8	-
23	Bielefeld . . . . .	15	-	2	19	-	1	5	-
24	Bochum . . . . .	39	-	3	24	1	-	6	2
25	Castrop-Rauxel . . . . .	7	-	-	2	-	-	3	-
26	Dortmund . . . . .	144	-	4	74	-	3	2	-
27	Hagen . . . . .	25	-	1	7	-	2	2	-
28	Hamm . . . . .	5	-	-	6	-	4	12	-
29	Herne . . . . .	17	-	-	3	-	2	14	2
30	Iserlohn . . . . .	6	-	-	1	-	-	2	-
31	Lünen . . . . .	10	-	-	5	-	-	-	-
32	Wanne-Eickel . . . . .	11	-	1	4	-	1	5	-
33	Wattenscheid . . . . .	11	-	-	3	-	2	7	-
34	Witten . . . . .	13	-	-	8	-	1	7	1
35	Kreisfreie Städte zusammen . . . . .	1 075	-	42	699	4	53	206	22
	Kreisangehörige Städte über 50 000 Einwohner								
36	Dinslaken . . . . .	6	-	-	2	-	1	1	-
37	Velbert . . . . .	15	-	-	5	-	1	1	-
38	Hilden . . . . .	9	-	-	4	-	-	6	1
39	Rheinhausen . . . . .	11	-	-	1	-	-	-	-
40	Moers . . . . .	9	-	1	1	-	-	2	-
41	Hürth . . . . .	11	-	-	5	-	3	14	1
42	Porz . . . . .	14	-	-	2	-	1	11	4
43	Bergisch Gladbach . . . . .	5	-	-	1	-	4	19	-
44	Troisdorf . . . . .	4	-	-	3	-	4	14	-
45	Düren . . . . .	4	-	-	3	-	2	9	1
46	Ahlen . . . . .	1	-	-	-	-	2	1	1
47	Marl . . . . .	10	-	-	3	-	1	5	1
48	Herten . . . . .	6	-	-	2	-	-	4	-
49	Rheine . . . . .	2	-	-	1	-	-	2	-
50	Detmold . . . . .	6	-	-	3	-	-	3	-
51	Herford . . . . .	9	-	-	3	-	7	5	-
52	Minden . . . . .	10	-	-	3	-	2	19	4
53	Paderborn . . . . .	8	-	-	2	-	-	9	1
54	Gütersloh . . . . .	3	-	-	2	-	2	13	-
55	Lüdenscheid . . . . .	9	-	-	1	-	1	5	-
56	Hattingen . . . . .	4	-	1	2	-	-	1	-
57	Siegen . . . . .	9	-	-	9	-	-	8	-
58	Unna . . . . .	9	-	-	1	-	2	8	-
59									
60									
61									
62									
63									
64									
65									

[illegible]

Lfd. Nr.	Verwaltungsbezirk	01	02	03	60	61	62	63	64
		Alkohol- einfluß	Ermüdung (auch Ein- schlafen)	Körperliche oder gesund- heitliche Behinderung	auf Fußgänger- überwegen mit Verkehrs- ampeln	auf Fußgänger- überwegen mit poli- zeilicher Verkehrs- regelung	Falsches Verhalten beim Überschreiten		
							auf anderen Fußgängerüberwegen		
							plötzliches Hervortreten hinter Sicht- hindernissen	Überschreiten der Fahrbahn, ohne auf den Fahrzeug- verkehr zu achten	sonstiges falsches Verhalten
Kreise									
66	Dinslaken . . . . .	14	-	-	7	-	1	8	2
67	Düsseldorf-Mettmann	60	-	1	18	-	3	13	2
68	Geldern . . . . .	12	-	-	-	-	1	13	-
69	Grevenbroich . . . .	20	-	1	4	-	8	27	3
70	Kempfen-Krefeld . . .	16	-	1	4	-	1	4	-
71	Kleve . . . . .	7	-	3	-	-	-	6	-
72	Moers . . . . .	53	-	1	4	-	-	8	-
73	Rees . . . . .	7	-	-	2	-	2	17	-
74	Rhein-Wupper-Kreis	20	-	1	5	1	17	39	1
75	Bergheim (Erft) . . .	6	-	-	1	-	8	21	3
76	Euskirchen . . . . .	8	-	1	3	-	4	27	3
77	Köln . . . . .	27	-	1	17	-	11	41	5
78	Oberberg. Kreis . . .	10	-	-	-	-	1	4	2
79	Rhein.-Berg. Kreis	29	1	-	5	1	13	54	6
80	Rhein-Sieg-Kreis . . .	38	-	1	4	-	25	64	-
81	Aachen . . . . .	39	-	2	3	-	1	8	1
82	Düren . . . . .	12	-	-	3	-	6	24	2
83	Erkelenz . . . . .	10	-	-	-	-	4	13	3
84	Jülich . . . . .	7	-	-	-	-	4	13	1
85	Monschau . . . . .	1	-	-	-	-	-	3	-
86	Schleiden . . . . .	6	-	-	-	-	-	10	-
	Selfkantkreis								
87	Geilenk.-Heinsberg	6	-	-	1	-	2	4	-
88	Ahaus . . . . .	9	-	-	-	-	-	1	1
89	Beckum . . . . .	8	-	-	-	-	3	10	1
90	Borken . . . . .	8	-	-	-	-	2	14	-
91	Coesfeld . . . . .	3	-	1	1	-	5	14	-
92	Lüdinghausen . . . .	11	-	-	3	-	1	1	-
93	Münster (Westf.) . . .	9	-	-	2	-	5	18	1
94	Recklinghausen . . . .	37	-	-	8	-	3	16	1
95	Steinfurt . . . . .	11	-	-	2	-	1	4	-
96	Tecklenburg . . . . .	10	-	-	-	-	2	14	2
97	Warendorf . . . . .	5	-	-	-	-	-	3	-
98	Bielefeld . . . . .	17	-	-	-	-	4	29	2
99	Büren . . . . .	2	-	-	-	-	-	5	1
100	Detmold . . . . .	12	-	-	5	-	1	9	-
101	Halle (Westf.) . . . .	4	-	-	-	-	-	1	-
102	Herford . . . . .	24	-	-	6	-	13	23	1
103	Höxter . . . . .	4	-	-	1	-	-	1	-
104	Lemgo . . . . .	13	-	-	2	-	5	32	1
105	Lübbecke . . . . .	4	-	-	-	-	-	3	-
106	Minden . . . . .	22	-	-	5	-	9	30	5
107	Paderborn . . . . .	22	-	-	2	-	3	17	1
108	Warburg . . . . .	-	-	-	-	1	-	2	1
109	Wiedenbrück . . . . .	8	-	-	3	-	4	28	-
110	Arnsberg . . . . .	9	-	-	3	-	7	20	1
111	Brilon . . . . .	6	-	1	-	-	1	4	-
112	Ennepe-Ruhr-Kreis . .	26	1	2	2	-	-	6	2
113	Iserlohn . . . . .	10	-	-	2	-	4	19	-
114	Lippstadt . . . . .	21	-	-	-	-	4	12	3
115	Lüdenscheid . . . . .	27	-	2	1	-	1	7	-
116	Meschede . . . . .	6	-	-	-	-	-	1	1
117	Olpe . . . . .	6	-	-	1	-	4	10	2
118	Siegen . . . . .	27	-	-	11	1	5	22	1
119	Soest . . . . .	16	-	-	3	-	-	3	3
120	Unna . . . . .	27	-	1	1	-	4	25	-
121	Wittgenstein . . . . .	2	-	-	-	-	-	6	-
122	Kreise zusammen . . .	834	2	20	145	4	203	831	65
123	Nordrhein-Westfalen	1 909	2	62	844	8	256	1 037	87
Polizeikreise									
124	Aachen . . . . .	54	-	2	23	-	1	11	2
125	Bochum . . . . .	91	-	4	42	1	6	39	5
126	Bonn . . . . .	38	-	1	32	-	1	13	2
127	Dortmund . . . . .	161	-	4	81	-	3	5	-
128	Wuppertal . . . . .	92	-	2	40	1	1	10	2
129	Recklinghausen . . . .	57	-	1	21	-	10	28	1
130	Bocholt . . . . .	11	-	-	-	-	5	27	-
131	Mönchengladbach . . .	31	-	1	20	-	3	10	-
132	Siegburg . . . . .	35	-	1	4	-	25	63	-



festgestellte unmittelbare Unfallursachen und Umstände  
gänger und anderen Personen

39

65 der Fahrbahn	66	67	68	69	70	71			
an anderen Stellen			Nichtbenutzen des Gehweges	Nichtbenutzen der vor- geschriebenen Straßenseite	Spielen auf oder neben der Fahrbahn	Sonstige Ursachen beim Fußgänger	Zusammen	Unter 15 Jahren	Lfd. Nr.
plötzliches Hervortreten hinter Sicht- hindernissen	Überschreiten der Fahrbahn, ohne auf den Fahrzeug- verkehr zu achten	sonstiges falsches Verhalten							
25	90	2	4	4	1	4	162	117	66
86	297	30	12	3	18	9	552	258	67
14	42	4	2	2	6	6	102	63	68
57	109	10	6	8	9	7	269	161	69
55	145	20	7	2	14	8	277	167	70
23	48	5	1	4	9	5	111	63	71
83	253	12	4	2	17	8	445	289	72
17	49	9	1	3	3	6	116	63	73
58	118	9	2	6	5	8	290	169	74
21	43	1	4	5	1	3	117	65	75
11	41	7	4	-	5	6	120	71	76
40	96	11	8	3	5	6	271	160	77
18	85	16	2	2	4	5	149	67	78
51	136	15	10	7	4	8	340	188	79
62	198	28	8	14	10	11	463	230	80
88	240	12	5	1	6	16	422	246	81
30	77	7	1	3	2	3	170	124	82
18	36	1	1	7	1	3	97	53	83
4	25	2	3	4	1	1	65	31	84
3	18	4	2	1	-	2	34	18	85
15	21	4	-	-	8	1	65	38	86
29	74	8	1	-	6	6	137	96	87
19	79	3	2	5	6	6	131	90	88
30	82	7	3	1	4	3	152	107	89
4	36	2	3	2	2	2	75	40	90
10	50	5	5	3	2	4	103	67	91
23	62	6	3	1	5	2	118	58	92
16	44	6	2	7	4	6	120	76	93
62	180	13	7	6	15	9	357	208	94
34	104	8	5	6	11	4	190	138	95
11	35	5	-	5	1	2	87	35	96
5	23	6	4	1	1	2	50	19	97
12	83	9	3	2	5	4	170	81	98
8	20	-	-	4	3	1	44	25	99
22	88	8	3	5	3	2	158	112	100
12	39	3	-	8	1	-	68	34	101
43	75	12	4	6	5	5	217	131	102
17	34	6	2	4	7	2	78	45	103
26	62	7	2	1	3	5	159	78	104
8	35	7	-	3	1	3	64	35	105
25	91	6	3	10	1	4	211	120	106
24	90	5	1	4	1	6	176	84	107
4	16	3	1	2	3	-	33	20	108
15	63	7	3	3	2	1	137	89	109
23	60	13	-	2	3	5	146	75	110
17	37	6	3	3	6	1	85	47	111
66	184	24	6	8	15	8	350	219	112
51	130	14	2	4	14	2	252	140	113
18	63	13	-	2	3	3	142	61	114
74	162	31	3	5	10	9	332	183	115
18	35	4	1	2	5	3	76	45	116
18	45	8	3	4	8	3	112	58	117
53	164	15	5	4	15	8	331	202	118
34	85	7	2	2	6	3	164	92	119
37	103	8	5	7	9	4	231	145	120
4	16	2	1	1	2	1	35	23	121
1 651	4 716	496	175	214	317	255	9 928	5 719	122
4 477	10 732	966	267	240	578	491	21 956	11 424	123
174	444	29	15	1	14	20	790	715	124
209	539	43	13	2	19	28	1 041	889	125
88	220	23	9	3	4	9	443	370	126
238	635	45	5	-	25	14	1 216	986	127
289	708	58	6	2	24	8	1 243	1 115	128
133	300	24	8	6	21	18	628	544	129
18	54	4	3	2	2	2	128	105	130
110	250	9	6	-	17	6	463	411	131
54	172	26	6	14	9	11	420	347	132

Lfd. Nr.	Verwaltungsbezirk	74	75	76	77	78
		Glätte oder Schlüpfrigkeit der Fahrbahn durch				Schlechter Zustand der Straßenoberfläche
		ausgeflossenes Öl, Dung und andere Verunreinigungen	Schnee oder Eis	Regen	Laub, angeschwemmter Lehm u.ä.	
	Kreisfreie Städte					
1	Düsseldorf . . . . .	6	82	44	3	2
2	Duisburg . . . . .	27	69	23	1	7
3	Essen . . . . .	9	134	75	5	2
4	Krefeld . . . . .	4	60	18	-	3
5	Leverkusen . . . . .	1	37	7	-	1
6	Mönchengladbach . . . . .	2	55	13	2	-
7	Mülheim a.d.Ruhr . . . . .	5	46	19	1	1
8	Neuss . . . . .	1	25	8	-	2
9	Oberhausen . . . . .	9	44	12	-	3
10	Remscheid . . . . .	3	32	9	-	2
11	Rheydt . . . . .	-	18	1	-	-
12	Solingen . . . . .	-	24	-	1	1
13	Wuppertal . . . . .	2	62	64	4	5
14	Bonn . . . . .	5	46	9	2	2
15	Köln . . . . .	22	257	366	3	93
16	Aachen . . . . .	4	24	18	1	2
17	Bocholt . . . . .	1	6	1	-	-
18	Bottrop . . . . .	-	1	-	-	1
19	Gelsenkirchen . . . . .	11	64	18	3	7
20	Gladbeck . . . . .	4	10	-	-	1
21	Münster (Westf.) . . . . .	3	48	2	-	1
22	Recklinghausen . . . . .	1	27	1	-	1
23	Bielefeld . . . . .	2	49	11	2	1
24	Bochum . . . . .	6	76	25	3	3
25	Castrop-Rauxel . . . . .	1	20	4	1	2
26	Dortmund . . . . .	13	165	59	8	4
27	Hagen . . . . .	5	33	17	1	1
28	Hamm . . . . .	1	29	5	-	2
29	Herne . . . . .	4	7	7	2	1
30	Iserlohn . . . . .	-	8	5	-	1
31	Lünen . . . . .	1	13	3	1	-
32	Wanne-Eickel . . . . .	3	9	2	1	-
33	Wattenscheid . . . . .	1	6	2	-	-
34	Witten . . . . .	3	20	4	-	-
35	Kreisfreie Städte zusammen	160	1 606	852	45	152
	Kreisangehörige Städte über 50 000 Einwohner					
36	Dinslaken . . . . .	-	15	7	-	2
37	Velbert . . . . .	-	10	1	-	1
38	Hilden . . . . .	-	21	6	-	-
39	Rheinhausen . . . . .	-	13	2	-	1
40	Moers . . . . .	-	8	1	-	1
41	Hürth . . . . .	2	10	4	-	1
42	Porz . . . . .	-	18	10	-	-
43	Bergisch Gladbach . . . . .	2	17	1	-	-
44	Troisdorf . . . . .	1	10	1	-	-
45	Düren . . . . .	2	8	1	-	1
46	Ahlen . . . . .	1	9	-	1	1
47	Marl . . . . .	-	16	1	3	1
48	Herten . . . . .	2	6	-	-	-
49	Rheine . . . . .	-	5	1	-	-
50	Detmold . . . . .	1	6	9	-	-
51	Herford . . . . .	1	11	3	-	-
52	Minden . . . . .	-	18	3	-	-
53	Paderborn . . . . .	1	15	3	-	-
54	Gütersloh . . . . .	1	10	4	-	1
55	Lüdenscheid . . . . .	1	31	7	-	-
56	Hattingen . . . . .	1	11	3	2	-
57	Siegen . . . . .	1	9	3	1	-
58	Unna . . . . .	-	37	5	2	1
59						
60						
61						
62						
63						
64						
65						

## Ursachen

79	80	81	82	83	84		85-89	90-95		
Enge oder Unübersichtlichkeit			Verkehrs- zeichen oder technische Sicherungs- ein- richtungen	Beleuchtung der Straße	Sonstige Ursachen bei der Straße	Zusammen	Witterungs- einflüsse	Sonstige Ursachen	Insgesamt	Lfd. Nr.
Ständiger Zustand	durch Bauarbeiten bedingt	aus anderen straßen- bedingten Gründen								
2	10	-	1	2	-	152	9	11	5 664	1
1	1	-	-	-	1	130	11	15	3 986	2
8	6	-	4	-	5	248	22	15	6 496	3
-	-	-	-	1	-	86	19	6	2 616	4
-	-	-	-	-	-	46	10	6	1 213	5
10	13	1	-	-	-	96	24	3	1 421	6
-	-	-	-	-	-	72	8	2	1 412	7
1	-	-	-	-	-	37	6	6	1 053	8
-	8	-	2	1	1	80	12	9	2 209	9
-	1	-	-	-	-	47	5	2	1 058	10
1	-	1	-	-	-	21	3	3	765	11
3	-	-	-	-	-	29	5	3	1 127	12
2	2	1	1	1	-	144	31	5	2 931	13
1	4	-	1	2	-	72	8	5	2 692	14
131	51	-	-	2	1	926	90	30	8 829	15
-	-	-	-	-	-	49	12	4	1 622	16
-	-	-	-	-	1	9	1	-	366	17
-	-	-	-	-	-	2	-	3	669	18
1	2	1	-	-	6	113	7	7	2 575	19
-	1	-	-	-	-	16	1	3	557	20
-	-	-	1	-	-	55	7	2	1 560	21
-	-	-	-	-	-	30	4	5	1 009	22
-	-	-	-	-	-	65	10	2	1 212	23
-	1	-	1	3	-	118	17	8	2 980	24
-	-	-	-	-	-	28	8	1	614	25
-	3	-	-	2	1	255	27	22	5 453	26
1	1	-	-	-	1	60	8	4	1 519	27
1	2	-	-	-	-	40	7	5	770	28
-	-	-	2	1	1	25	1	2	701	29
-	-	-	-	-	-	14	2	-	384	30
-	1	-	-	-	-	19	3	3	655	31
-	-	-	-	-	-	15	2	2	642	32
-	-	-	-	-	-	9	5	4	611	33
-	-	-	-	-	-	27	4	2	723	34
163	107	4	13	15	18	3 135	389	200	68 094	35
-	-	-	-	-	-	24	5	2	569	36
-	-	-	-	-	-	12	1	-	396	37
-	-	-	-	-	-	27	7	5	719	38
1	1	-	-	-	-	18	2	-	577	39
-	-	-	-	-	-	10	2	2	569	40
-	-	-	-	-	-	17	4	5	498	41
-	-	-	1	-	-	29	7	8	840	42
1	-	-	-	-	-	21	4	2	501	43
-	-	-	-	-	-	12	6	3	517	44
-	-	-	-	-	-	12	3	1	568	45
-	-	-	-	-	-	12	4	-	366	46
-	-	-	-	-	1	22	3	4	889	47
-	-	-	-	-	-	8	3	1	420	48
-	-	-	-	-	-	6	2	1	379	49
1	-	-	-	-	-	17	2	1	601	50
-	-	-	-	-	-	15	5	4	617	51
-	-	-	-	-	-	21	5	3	520	52
-	-	-	2	-	-	21	9	6	636	53
-	-	-	-	-	-	16	7	3	703	54
3	1	-	-	1	-	44	10	-	635	55
1	-	-	-	-	-	17	1	1	464	56
-	-	-	-	-	-	15	5	1	449	57
-	-	-	-	1	-	46	13	2	630	58
										59
										60
										61
										62
										63
										64
										65



Lfd. Nr.	Verwaltungsbezirk	74	75	76	77	78
		Glätte oder Schlüpfrigkeit der Fahrbahn durch				Schlechter Zustand der Straßenoberfläche
		ausgeflossenes Öl, Dung und andere Verunreinigungen	Schnee oder Eis	Regen	Laub, angeschwemmter Lehm u.ä.	
	Kreise					
66	Dinslaken . . . . .	3	41	12	1	2
67	Düsseldorf-Mettmann . . . . .	6	133	46	3	4
68	Geldern . . . . .	2	48	7	2	-
69	Grevenbroich . . . . .	9	120	31	1	2
70	Kempen-Krefeld . . . . .	6	111	18	4	1
71	Kleve . . . . .	4	39	11	1	2
72	Moers . . . . .	6	98	11	1	3
73	Rees . . . . .	1	52	6	-	-
74	Rhein-Wupper-Kreis . . . . .	4	72	34	3	1
75	Bergheim (Erft) . . . . .	2	22	9	-	1
76	Euskirchen . . . . .	4	11	4	1	1
77	Köln . . . . .	6	48	18	1	1
78	Oberbergischer Kreis . . . . .	2	24	17	2	2
79	Rheinisch-Bergischer Kreis . . . . .	3	70	31	1	6
80	Rhein-Sieg-Kreis . . . . .	7	132	30	3	7
81	Aschen . . . . .	4	77	30	2	5
82	Düren . . . . .	4	45	17	1	4
83	Erkelenz . . . . .	-	5	2	-	1
84	Jülich . . . . .	1	24	8	-	-
85	Monschau . . . . .	-	3	-	-	-
86	Schleiden . . . . .	3	8	4	-	1
	Selfkantkreis					
87	Geilenkirchen-Heinsberg . . . . .	3	21	1	2	1
88	Ahaus . . . . .	3	24	3	1	2
89	Beckum . . . . .	4	65	9	2	2
90	Borken . . . . .	-	29	7	1	1
91	Coesfeld . . . . .	-	43	7	-	-
92	Lüdinghausen . . . . .	3	40	6	-	-
93	Münster (Westf.) . . . . .	3	84	14	-	2
94	Recklinghausen . . . . .	3	85	4	3	4
95	Steinfurt . . . . .	2	34	8	-	1
96	Tecklenburg . . . . .	2	41	4	1	2
97	Warendorf . . . . .	1	26	1	2	1
98	Bielefeld . . . . .	1	24	3	2	1
99	Büren . . . . .	2	25	4	1	-
100	Detmold . . . . .	1	12	20	1	2
101	Halle (Westf.) . . . . .	2	18	5	-	1
102	Herford . . . . .	3	36	9	2	4
103	Höxter . . . . .	1	12	4	-	2
104	Lemgo . . . . .	3	45	10	1	3
105	Lübbecke . . . . .	6	7	8	-	2
106	Minden . . . . .	4	72	17	1	1
107	Paderborn . . . . .	1	44	9	1	-
108	Warburg . . . . .	4	24	8	1	1
109	Wiedenbrück . . . . .	4	53	15	1	2
110	Arnsberg . . . . .	1	31	4	1	1
111	Brilon . . . . .	-	67	7	1	2
112	Ennepe-Ruhr-Kreis . . . . .	4	97	35	3	3
113	Iserlohn . . . . .	4	67	20	4	5
114	Lippstadt . . . . .	9	15	7	1	3
115	Lüdenscheid . . . . .	2	98	23	5	6
116	Meschede . . . . .	-	44	15	-	2
117	Olpe . . . . .	-	33	13	-	2
118	Siegen . . . . .	4	74	16	2	2
119	Soest . . . . .	3	47	3	3	2
120	Unna . . . . .	2	125	24	2	5
121	Wittgenstein . . . . .	-	25	3	1	-
122	Kreise zusammen . . . . .	162	2 806	692	73	112
123	Nordrhein-Westfalen . . . . .	322	4 412	1 544	118	264
	Polizeikreise					
124	Aachen . . . . .	8	101	48	3	7
125	Bochum . . . . .	17	118	40	6	4
126	Bonn . . . . .	6	67	16	3	4
127	Dortmund . . . . .	15	198	66	10	6
128	Wuppertal . . . . .	5	118	73	5	8
129	Recklinghausen . . . . .	8	123	5	3	7
130	Bocholt . . . . .	1	35	8	1	1
131	Mönchengladbach . . . . .	3	94	21	3	1
132	Siegburg . . . . .	6	113	23	2	5

## festgestellte unmittelbare Unfallursachen und Umstände

43

Ursachen

79	80	81	82	83	84		85-89	90-95		
Enge oder Unübersichtlichkeit			Verkehrs- zeichen oder technische Sicherungs- ein- richtungen	Beleuchtung der Straße	Sonstige Ursachen bei der Straße	Zusammen	Witterungs- einflüsse	Sonstige Ursachen	Insgesamt	Lfd. Nr.
Ständiger Zustand	durch Bauarbeiten bedingt	aus anderen straßen- bedingten Gründen								
1	-	-	-	-	-	60	19	10	1 425	66
1	2	-	-	2	-	197	62	21	3 862	67
-	-	-	-	-	-	59	26	14	898	68
1	4	-	3	-	-	171	34	7	2 296	69
2	1	-	1	2	-	146	30	14	2 652	70
-	2	-	-	-	-	59	20	9	948	71
1	1	-	-	-	-	121	28	20	3 391	72
-	-	-	-	-	-	59	30	19	1 232	73
1	6	-	-	-	-	121	24	8	2 348	74
1	-	-	-	-	1	36	20	8	1 116	75
2	-	-	-	-	-	23	10	5	1 041	76
-	1	-	-	1	-	76	22	9	2 412	77
1	1	-	-	-	-	49	8	5	1 187	78
3	2	-	1	-	-	117	23	14	2 632	79
4	2	-	-	-	-	185	38	17	4 296	80
2	3	1	1	1	-	126	14	11	2 564	81
1	1	-	-	-	-	73	19	5	1 502	82
-	-	-	-	-	-	8	4	4	825	83
1	-	-	-	-	-	34	7	4	673	84
-	-	-	-	-	-	3	2	5	233	85
-	1	-	-	-	-	17	8	4	531	86
-	-	1	-	-	-	29	9	-	1 091	87
-	-	-	-	-	-	33	7	7	896	88
1	1	-	-	-	1	85	26	13	1 542	89
-	-	-	-	-	-	39	8	11	700	90
2	-	-	-	-	1	52	20	5	816	91
2	-	-	-	1	1	53	15	11	1 307	92
2	4	-	-	-	2	111	37	16	1 381	93
-	2	-	-	2	-	103	11	18	3 263	94
1	1	-	-	1	-	48	26	14	1 517	95
1	1	-	1	-	-	53	8	9	1 033	96
-	-	-	-	-	-	31	1	7	549	97
-	-	-	-	-	-	31	7	8	1 295	98
1	-	1	-	-	1	35	7	4	509	99
2	1	-	-	1	-	40	9	4	1 338	100
-	-	-	-	-	-	26	11	6	701	101
-	-	-	-	-	1	55	24	13	1 934	102
-	-	-	-	-	2	21	10	5	569	103
1	1	-	-	-	-	64	11	9	1 221	104
-	-	-	-	-	1	24	2	9	634	105
-	2	-	-	-	-	97	20	7	1 684	106
1	-	1	2	-	-	59	23	13	1 412	107
-	-	1	-	-	-	39	11	2	412	108
1	1	-	-	-	-	77	27	6	1 778	109
1	1	-	-	-	-	40	9	8	976	110
2	-	-	-	-	-	79	9	3	676	111
4	3	-	-	-	-	149	14	7	2 066	112
-	2	-	-	-	-	102	18	7	1 535	113
1	-	-	-	-	-	72	14	12	1 023	114
6	3	-	-	2	-	145	29	3	1 835	115
2	-	-	-	-	-	63	1	2	529	116
3	1	-	-	-	-	52	10	3	784	117
7	2	-	-	-	-	107	15	6	1 708	118
1	1	-	-	1	-	61	13	7	1 242	119
1	1	1	-	1	3	165	56	18	2 365	120
-	-	-	-	-	-	29	5	7	419	121
65	55	6	9	15	14	4 009	971	493	80 804	122
228	162	10	22	30	32	7 144	1 360	693	148 898	123
2	3	1	1	1	-	175	26	15	4 186	124
-	1	-	3	4	1	194	29	18	5 657	125
1	5	-	1	2	-	105	13	8	3 211	126
-	4	-	-	2	1	302	38	26	6 722	127
5	3	1	1	1	-	220	41	10	5 116	128
-	3	-	-	2	-	151	16	29	5 498	129
-	-	-	-	-	2	48	9	11	1 066	130
12	13	2	-	1	-	150	29	11	2 884	131
4	1	-	-	-	-	154	33	15	3 816	132

Lfd. Nr.	Verwaltungsbezirk	Getötete Personen <sup>1)</sup> nach ihrer Verkehrsbeteiligung									darunter	
		auf Kraft- rädern <sup>2)</sup>	auf Mopeds <sup>3)</sup>	mit Pkw <sup>4)</sup>	auf sonstigen Kfz	auf Fahr- rädern	als Fußgänger	andere	insgesamt	Mitfahrer	unter 15 Jahren	
	Kreisfreie Städte											
1	Düsseldorf . . . . .	3	3	33	1	9	66	1	116	18	15	
2	Duisburg . . . . .	8	4	21	3	15	50	-	101	6	12	
3	Essen . . . . .	3	1	27	-	6	51	1	89	13	18	
4	Krefeld . . . . .	1	3	16	1	14	15	-	50	7	8	
5	Leverkusen . . . . .	2	-	5	-	2	16	1	26	1	5	
6	Mönchengladbach . . . . .	5	-	11	1	5	9	-	31	6	5	
7	Mülheim a.d.Ruhr . . . . .	2	-	11	1	1	14	-	29	3	4	
8	Neuss . . . . .	1	-	10	-	1	6	-	18	4	4	
9	Oberhausen . . . . .	3	-	11	1	4	24	-	43	7	11	
10	Remscheid . . . . .	-	-	14	-	-	14	-	28	5	4	
11	Rheydt . . . . .	-	-	4	-	3	7	-	14	2	3	
12	Solingen . . . . .	1	-	6	2	1	16	-	26	1	1	
13	Wuppertal . . . . .	3	-	11	-	3	37	-	54	3	10	
14	Bonn . . . . .	-	4	16	1	7	21	-	49	2	4	
15	Köln . . . . .	5	6	63	3	16	111	-	204	29	19	
16	Aachen . . . . .	1	-	8	-	4	22	-	35	5	8	
17	Bocholt . . . . .	-	1	3	-	1	4	-	9	2	-	
18	Bottrop . . . . .	3	2	4	-	1	12	-	22	4	4	
19	Gelsenkirchen . . . . .	3	1	11	-	4	21	-	40	7	5	
20	Gladbeck . . . . .	2	-	5	2	-	11	-	20	3	1	
21	Münster (Westf.) . . . . .	1	-	11	1	3	16	-	32	3	4	
22	Recklinghausen . . . . .	1	1	11	-	1	12	-	26	3	4	
23	Bielefeld . . . . .	-	-	4	-	3	19	-	26	2	3	
24	Bochum . . . . .	4	2	17	-	5	29	-	57	7	9	
25	Castrop-Rauxel . . . . .	-	4	4	1	4	9	-	22	1	2	
26	Dortmund . . . . .	5	4	30	3	8	56	-	106	15	16	
27	Hagen . . . . .	2	3	23	1	1	15	-	45	11	9	
28	Hamm . . . . .	3	1	1	-	8	8	-	21	2	3	
29	Herne . . . . .	-	1	3	1	2	10	-	17	1	2	
30	Iserlohn . . . . .	-	-	4	-	1	5	-	10	1	1	
31	Lünen . . . . .	1	-	3	-	4	8	-	16	1	5	
32	Wanne-Eickel . . . . .	3	1	2	-	-	9	-	15	2	2	
33	Wattenscheid . . . . .	-	-	7	-	-	6	-	13	4	1	
34	Witten . . . . .	1	-	4	1	1	17	-	24	1	5	
35	Kreisfreie Städte zusammen . . . . .	67	42	414	24	138	746	3	1 434	182	207	
	Kreisangehörige Städte über 50 000 Einwohner											
36	Dinslaken . . . . .	-	2	4	-	-	5	-	11	1	3	
37	Velbert . . . . .	-	-	1	-	-	7	-	8	-	1	
38	Hilden . . . . .	-	-	5	-	4	3	-	12	3	2	
39	Rheinhausen . . . . .	2	-	2	-	2	7	-	13	1	2	
40	Moers . . . . .	1	-	3	1	1	1	-	7	-	-	
41	Hürth . . . . .	1	1	7	1	3	9	-	22	1	3	
42	Porz . . . . .	2	-	10	-	5	5	-	22	5	4	
43	Bergisch-Gladbach . . . . .	1	1	5	-	1	4	-	12	2	3	
44	Troisdorf . . . . .	1	1	7	-	5	3	-	17	3	1	
45	Düren . . . . .	1	1	2	-	1	4	-	9	2	-	
46	Ahlen . . . . .	-	1	-	-	3	1	-	5	-	2	
47	Marl . . . . .	5	2	13	1	2	8	-	31	4	4	
48	Berten . . . . .	2	1	2	-	-	3	-	8	-	1	
49	Rheine . . . . .	1	-	1	-	4	4	-	10	2	1	
50	Detmold . . . . .	3	-	11	1	-	4	-	19	5	-	
51	Herford . . . . .	-	-	16	-	-	10	-	26	3	1	
52	Minden . . . . .	-	2	2	-	2	7	-	13	-	2	
53	Paderborn . . . . .	1	1	9	1	2	13	-	27	5	3	
54	Gütersloh . . . . .	1	4	8	-	5	3	-	21	5	3	
55	Lüdenscheid . . . . .	2	1	10	-	-	5	1	19	5	2	
56	Hattingen . . . . .	1	-	9	1	1	4	-	16	3	1	
57	Siegen . . . . .	-	1	6	-	-	5	-	12	4	2	
58	Unna . . . . .	1	-	7	-	1	13	-	22	2	5	
59												
60												
61												
62												
63												
64												
65												

1) Einschl. Personen, die innerhalb 30 Tagen an den Unfallfolgen gestorben sind. - 2) Einschl. Kraftroller und Kleinkraft



## Personen

Lfd. Nr.	Verwaltungsbezirk	Getötete Personen <sup>1)</sup> nach ihrer Verkehrsbeteiligung									darunter	
		auf Kraft- rädern <sup>2)</sup>	auf Mopeds <sup>3)</sup>	mit Pkw 4)	auf sonstigen Kfz	auf Fahr- rädern	als Fußgänger	andere	insgesamt			
										Mitfahrer	unter 15 Jahren	
	Kreise											
66	Dinslaken . . . . .	6	3	14	-	6	9	-	38	6	6	
67	Düsseldorf-Mettmann	-	1	43	1	10	40	-	95	14	12	
68	Geldern . . . . .	1	1	36	1	8	14	-	61	19	14	
69	Grevenbroich . . . .	7	4	59	-	7	21	-	98	18	8	
70	Kempen-Krefeld . . .	2	3	49	4	14	39	-	111	26	17	
71	Kleve . . . . .	2	3	13	-	4	10	-	32	2	3	
72	Moers . . . . .	5	4	37	4	14	31	-	95	17	8	
73	Rees . . . . .	5	4	21	4	13	13	-	60	9	10	
74	Rhein-Wupper-Kreis	1	4	30	2	6	23	-	66	9	6	
75	Bergheim (Erft) . . .	-	3	21	2	4	7	-	37	9	4	
76	Euskirchen . . . . .	3	-	27	2	5	13	-	50	12	10	
77	Köln . . . . .	5	4	40	2	11	28	1	91	14	10	
78	Oberberg. Kreis . . .	3	1	26	4	1	12	-	47	12	3	
79	Rhein.-Berg. Kreis	4	1	40	-	11	28	-	84	20	14	
80	Rhein-Sieg-Kreis . .	13	11	74	4	10	34	-	146	31	12	
81	Aachen . . . . .	4	4	22	2	3	35	1	71	13	18	
82	Düren . . . . .	2	5	23	4	7	13	-	54	13	4	
83	Erkelenz . . . . .	2	-	22	-	5	11	-	40	9	2	
84	Jülich . . . . .	1	-	12	-	1	8	-	22	7	2	
85	Monschau . . . . .	-	-	6	-	-	2	-	8	2	-	
86	Schleiden . . . . .	1	-	17	3	2	3	-	26	5	3	
	Selfkantkreis											
87	Geilenk.-Heinsberg	8	2	22	1	8	6	-	47	17	7	
88	Ahaus . . . . .	2	2	16	1	11	16	-	48	6	9	
89	Beckum . . . . .	3	2	22	1	6	13	-	47	6	10	
90	Borken . . . . .	2	2	17	2	18	9	-	50	7	9	
91	Coesfeld . . . . .	2	3	20	1	4	14	-	44	10	11	
92	Lüdinghausen . . . .	1	1	28	-	7	11	-	48	19	6	
93	Münster (Westf.) . .	1	6	37	1	2	15	1	63	15	10	
94	Recklinghausen . . .	12	6	60	3	20	24	-	125	30	19	
95	Steinfurt . . . . .	4	4	24	3	14	15	-	64	16	6	
96	Tecklenburg . . . . .	3	4	29	1	13	22	-	72	12	13	
97	Warendorf . . . . .	-	1	22	2	7	7	-	39	10	3	
98	Bielefeld . . . . .	1	3	18	1	10	17	1	51	9	10	
99	Büren . . . . .	5	-	28	3	3	7	-	46	17	4	
100	Detmold . . . . .	3	1	26	4	3	16	-	53	14	8	
101	Halle (Westf.) . . .	2	3	17	1	6	12	-	41	7	9	
102	Herford . . . . .	5	4	37	2	5	30	-	83	15	13	
103	Höxter . . . . .	1	1	16	-	-	3	-	21	13	4	
104	Lemgo . . . . .	3	3	26	5	5	19	-	61	17	11	
105	Lübbecke . . . . .	1	1	30	2	6	7	-	47	13	5	
106	Minden . . . . .	2	2	26	1	11	28	-	70	11	11	
107	Paderborn . . . . .	1	1	37	2	10	24	1	76	14	11	
108	Warburg . . . . .	1	-	13	3	5	2	-	24	4	2	
109	Wiedenbrück . . . . .	3	5	31	1	16	13	-	69	14	9	
110	Arnsberg . . . . .	3	-	31	1	1	13	-	49	15	6	
111	Brilon . . . . .	1	-	12	1	3	9	-	26	8	7	
112	Ennepe-Ruhr-Kreis .	2	-	32	5	4	23	-	66	12	9	
113	Iserlohn . . . . .	2	1	17	2	6	27	-	55	9	11	
114	Lippstadt . . . . .	1	2	38	3	1	16	-	61	23	6	
115	Lüdenscheid . . . . .	3	2	24	-	2	21	1	53	9	7	
116	Meschede . . . . .	1	1	8	1	1	10	-	22	4	2	
117	Olpe . . . . .	2	3	22	4	2	9	-	42	16	3	
118	Siegen . . . . .	3	2	23	3	1	19	-	51	12	9	
119	Soest . . . . .	2	4	20	2	2	13	-	43	12	8	
120	Unna . . . . .	3	7	45	4	10	30	-	99	25	11	
121	Wittgenstein . . . .	-	-	7	1	-	2	-	10	6	-	
122	Kreise zusammen . .	156	135	1 513	107	365	916	6	3 198	714	445	
123	Nordrhein-Westfalen	223	177	1 927	131	503	1 662	9	4 632	896	652	
	Polizeikreise											
124	Aachen . . . . .	5	4	30	2	7	57	1	106	18	26	
125	Bochum . . . . .	8	4	33	2	8	71	-	126	15	19	
126	Bonn . . . . .	-	7	23	1	8	24	-	63	3	4	
127	Dortmund . . . . .	6	8	37	4	16	73	-	144	17	23	
128	Wuppertal . . . . .	4	-	31	2	4	67	-	108	9	15	
129	Recklinghausen . . .	18	9	80	5	22	59	-	193	40	28	
130	Bocholt . . . . .	2	3	20	2	19	13	-	59	9	9	
131	Mönchengladbach . .	5	-	23	1	11	25	-	65	12	10	
132	Siegburg . . . . .	13	9	67	4	10	31	-	134	30	12	

rader. - 3) Einschl. Mofas. - 4) Einschl. Kraftdroschken, Kleinomnibusse und Kombinationskraftwagen.

Lfd. Nr.	Verwaltungsbezirk	Verletzte Personen stationärer Behandlung zugeführt nach ihrer Verkehrsbeteiligung									darunter	
		auf Kraft- rädern <sup>2)</sup>	auf Mopeds <sup>3)</sup>	mit Pkw <sup>4)</sup>	auf sonstigen Kfz	auf Fahr- rädern	als Fußgänger	andere	insgesamt			
										Mitfahrer	unter 15 Jahren	
	Kreisfreie Städte											
1	Düsseldorf . . . . .	46	42	517	30	81	494	7	1 217	256	225	
2	Duisburg . . . . .	112	48	425	23	125	341	2	1 076	218	223	
3	Essen . . . . .	95	73	545	25	87	570	8	1 403	269	314	
4	Krefeld . . . . .	40	36	204	12	114	165	2	573	107	116	
5	Leverkusen . . . . .	16	11	101	2	18	72	-	220	52	58	
6	Mönchengladbach . .	30	18	116	17	43	117	-	341	68	94	
7	Mülheim a.d.Ruhr . .	30	14	135	6	26	119	3	333	68	85	
8	Neuss . . . . .	16	11	118	4	26	76	1	252	56	60	
9	Oberhausen . . . . .	59	70	235	7	56	200	1	628	138	159	
10	Remscheid . . . . .	11	-	96	9	10	110	-	236	56	71	
11	Rheydt . . . . .	31	7	80	3	28	100	-	249	38	71	
12	Solingen . . . . .	17	5	103	11	17	137	-	290	52	78	
13	Wuppertal . . . . .	33	7	273	14	24	275	1	627	151	152	
14	Bonn . . . . .	60	28	252	8	57	203	2	610	140	118	
15	Köln . . . . .	105	85	937	49	141	635	3	1 955	455	338	
16	Aachen . . . . .	33	21	120	3	16	122	2	317	69	58	
17	Bocholt . . . . .	18	16	49	1	35	40	1	160	23	41	
18	Bottrop . . . . .	33	11	98	7	29	62	-	240	53	48	
19	Gelsenkirchen . . . .	22	74	261	21	73	288	2	741	153	186	
20	Gladbeck . . . . .	21	17	80	5	25	56	-	204	47	52	
21	Münster (Westf.) . .	42	25	152	15	89	172	-	495	92	113	
22	Recklinghausen . . .	27	22	160	13	38	79	1	340	90	75	
23	Bielefeld . . . . .	10	12	99	6	22	126	-	275	46	63	
24	Bochum . . . . .	52	39	285	8	35	220	3	642	145	121	
25	Castrop-Rauxel . . .	21	14	64	5	23	41	-	168	42	33	
26	Dortmund . . . . .	69	76	524	29	91	470	2	1 261	259	269	
27	Hagen . . . . .	18	24	250	19	35	210	-	556	136	139	
28	Hamm . . . . .	9	16	82	5	22	65	-	199	40	43	
29	Herne . . . . .	16	17	65	3	10	87	-	198	36	53	
30	Iserlohn . . . . .	5	1	42	3	7	50	-	108	14	30	
31	Lünen . . . . .	-	21	67	5	13	55	-	161	30	35	
32	Wanne-Eickel . . . .	22	12	55	6	20	61	-	176	39	50	
33	Wattenscheid . . . .	19	4	75	2	13	67	1	181	37	43	
34	Witten . . . . .	17	10	93	2	13	77	-	212	52	49	
35	Kreisfreie Städte zusammen . . . . .	1 155	887	6 758	378	1 462	5 962	42	16 644	3 527	3 663	
	Kreisangehörige Städte über 50 000 Einwohner											
36	Dinslaken . . . . .	13	14	58	1	20	29	-	135	32	22	
37	Velbert . . . . .	3	5	38	-	3	40	-	89	18	23	
38	Hilden . . . . .	8	5	89	5	23	36	1	167	51	24	
39	Rheinhausen . . . . .	15	19	63	-	33	48	-	178	32	34	
40	Moers . . . . .	15	14	74	3	17	45	1	169	37	33	
41	Hürth . . . . .	10	14	66	3	12	25	-	130	32	17	
42	Porz . . . . .	18	5	88	3	16	56	1	187	42	40	
43	Bergisch-Gladbach . .	11	11	51	1	11	33	-	118	25	29	
44	Troisdorf . . . . .	13	7	50	5	19	37	-	131	28	22	
45	Düren . . . . .	10	9	44	-	9	41	1	114	21	33	
46	Ahlen . . . . .	17	11	14	-	26	17	-	85	13	26	
47	Marl . . . . .	43	25	198	4	49	68	-	387	100	61	
48	Herten . . . . .	15	7	49	1	14	40	-	126	22	25	
49	Rheine . . . . .	8	21	50	-	35	26	-	140	24	36	
50	Detmold . . . . .	8	13	91	2	10	42	-	166	40	31	
51	Herford . . . . .	8	7	103	6	14	59	-	197	48	35	
52	Minden . . . . .	10	7	62	5	26	49	-	159	40	32	
53	Paderborn . . . . .	16	8	124	7	22	49	-	226	65	35	
54	Gütersloh . . . . .	17	24	93	5	46	37	-	222	39	39	
55	Lüdenscheid . . . . .	8	2	48	5	4	55	-	122	24	40	
56	Hattingen . . . . .	10	3	57	10	12	42	-	134	29	20	
57	Siegen . . . . .	7	3	60	4	5	57	-	136	32	20	
58	Unna . . . . .	16	11	145	11	6	32	1	222	71	23	
59												
60												
61												
62												
63												
64												
65												

## Personen

Sonstige verletzte Personen nach ihrer Verkehrsbeteiligung										Verletzte Personen				Lfd. Nr.
auf Kraft- rädern 2)	auf Mopeds 3)	mit Pkw 4)	auf sonstigen Kfz	auf Fahr- rädern	als Fußgänger	andere	zusammen	darunter		insgesamt	darunter			
								Mitfahrer	unter 15 Jahren		Mitfahrer	unter 15 Jahren		
150	129	2 433	190	274	811	45	4 032	1 231	536	5 249	1 487	761	1	
320	130	1 676	113	324	432	11	3 006	850	404	4 082	1 068	627	2	
254	129	2 285	116	207	681	22	3 694	1 152	578	5 097	1 421	892	3	
95	121	1 039	55	276	232	6	1 824	533	262	2 397	640	378	4	
51	28	602	48	104	107	-	940	294	146	1 160	346	204	5	
61	36	564	58	91	140	1	951	318	147	1 292	386	241	6	
98	64	670	38	69	157	8	1 104	329	146	1 437	397	231	7	
32	28	448	22	82	122	14	748	224	122	1 000	280	182	8	
122	131	845	49	115	166	3	1 431	458	206	2 059	596	365	9	
36	9	579	40	26	127	-	817	296	106	1 053	352	177	10	
37	12	254	15	70	85	-	473	133	81	722	171	152	11	
37	16	423	36	50	179	2	743	254	143	1 033	306	221	12	
66	23	1 241	95	71	423	10	1 929	650	326	2 556	801	478	13	
102	94	1 159	53	177	295	4	1 884	538	247	2 494	678	365	14	
244	263	4 033	268	419	920	55	6 202	1 995	782	8 157	2 450	1 120	15	
70	69	578	23	84	285	7	1 116	298	213	1 433	367	271	16	
14	27	94	3	68	20	-	226	56	33	386	79	74	17	
59	27	261	24	63	67	-	501	160	87	741	213	135	18	
68	194	900	91	170	278	11	1 712	540	286	2 453	693	472	19	
27	30	201	17	47	49	1	372	107	48	576	154	100	20	
103	80	680	30	217	205	-	1 315	310	191	1 810	402	304	21	
54	47	500	27	68	82	4	782	259	94	1 122	349	169	22	
48	43	490	31	80	160	2	854	254	132	1 129	300	195	23	
120	72	1 312	88	131	335	18	2 076	686	304	2 718	831	425	24	
55	35	218	13	32	48	-	401	105	40	569	147	73	25	
224	186	2 355	141	235	612	26	3 779	1 227	507	5 040	1 486	776	26	
31	38	599	56	38	173	12	947	325	132	1 503	461	271	27	
36	48	312	18	58	71	-	543	140	68	742	180	111	28	
42	26	270	15	45	68	-	466	146	63	664	182	116	29	
15	6	151	10	11	48	-	241	74	41	349	88	71	30	
10	65	272	13	62	52	-	474	133	55	635	163	90	31	
39	37	210	13	56	70	2	427	110	59	603	149	109	32	
37	21	198	6	26	73	-	361	90	67	542	127	110	33	
24	32	286	13	26	78	-	459	136	62	671	188	111	34	
2 781	2 296	28 138	1 828	3 872	7 651	264	46 830	14 411	6 714	63 474	17 938	10 377	35	
20	28	217	7	56	40	1	369	103	54	504	135	76	36	
16	7	192	7	16	59	-	297	97	47	386	115	70	37	
13	10	333	37	66	60	1	520	163	59	687	214	83	38	
29	36	186	3	61	42	-	357	90	59	535	122	93	39	
25	31	230	11	53	43	2	395	122	52	564	159	85	40	
19	25	210	13	24	45	-	336	91	63	466	123	80	41	
30	28	348	22	49	59	2	538	159	70	725	201	110	42	
27	18	165	8	31	36	-	285	73	44	403	98	73	43	
38	18	216	20	52	46	-	390	124	59	521	152	81	44	
27	29	231	13	56	67	-	423	110	62	537	131	95	45	
39	21	105	4	76	45	-	290	49	57	375	62	83	46	
63	31	358	31	92	64	1	640	203	74	1 027	303	135	47	
36	13	188	12	50	25	-	324	90	48	450	112	73	48	
11	19	151	3	32	26	-	242	82	42	382	106	78	49	
21	21	268	22	31	58	-	421	132	52	587	172	83	50	
24	19	300	10	34	45	-	432	112	52	629	160	87	51	
15	15	207	14	56	47	-	354	110	40	513	150	72	52	
30	20	280	14	43	55	-	442	132	67	668	197	102	53	
27	53	244	12	101	38	1	476	111	58	698	150	97	54	
22	6	301	21	18	86	-	454	152	78	576	176	118	55	
25	11	198	40	10	41	-	325	129	29	459	158	49	56	
11	6	198	15	10	57	-	297	93	47	433	125	67	57	
23	25	369	30	29	39	31	546	245	92	768	316	115	58	
													59	
													60	
													61	
													62	
													63	
													64	
													65	



Lfd. Nr.	Verwaltungsbezirk	Verletzte Personen stationärer Behandlung zugeführt nach ihrer Verkehrsbeteiligung									
		auf Kraft- rädern <sup>2)</sup>	auf <sup>3)</sup> Mopeds	mit Pkw 4)	auf sonstigen Kfz	auf Fahr- rädern	als Fußgänger	andere	insgesamt	darunter	
										Mitfahrer	unter 15 Jahren
Kreise											
66	Dinslaken . . . . .	34	35	195	11	52	82	-	409	104	75
67	Düsseldorf-Mettmann	56	43	535	35	85	265	2	1 021	256	203
68	Geldern . . . . .	20	11	228	2	41	47	-	349	115	59
69	Grevenbroich . . . . .	44	46	460	13	66	127	-	756	203	128
70	Kempen-Krefeld . . . . .	74	55	543	15	107	136	-	930	219	147
71	Kleve . . . . .	23	29	150	10	52	56	-	320	76	57
72	Moers . . . . .	78	94	531	40	131	246	1	1 121	269	204
73	Rees . . . . .	25	22	248	17	46	67	3	428	121	75
74	Rhein-Wupper-Kreise	44	20	288	28	36	138	-	554	150	106
75	Bergheim (Erft) . . . . .	22	18	211	10	34	77	-	372	93	65
76	Euskirchen . . . . .	36	10	277	12	42	71	-	448	122	73
77	Köln . . . . .	62	52	363	21	66	130	-	694	177	118
78	Oberberg. Kreis . . . . .	22	19	185	15	23	85	1	350	93	62
79	Rhein.-Berg. Kreis	59	32	372	9	54	163	2	691	184	141
80	Rhein-Sieg-Kreis . . . . .	81	41	712	33	83	218	1	1 169	361	184
81	Aachen . . . . .	76	56	299	14	46	192	3	686	151	144
82	Düren . . . . .	37	32	204	18	22	92	2	407	124	80
83	Erkelenz . . . . .	20	17	229	2	44	54	-	366	102	68
84	Jülich . . . . .	15	9	157	9	20	34	-	244	62	36
85	Monschau . . . . .	8	3	55	-	9	20	-	95	29	17
86	Schleiden . . . . .	20	8	135	8	17	43	1	232	68	41
Selfkantkreis											
87	Geilenk.-Heinsberg	36	26	173	10	28	87	-	360	88	86
88	Ahaus . . . . .	17	38	195	10	87	68	2	417	86	105
89	Beckum . . . . .	44	32	293	21	53	76	1	520	158	85
90	Borken . . . . .	17	20	244	9	51	49	-	390	138	71
91	Coesfeld . . . . .	16	11	241	15	44	60	-	387	122	76
92	Lüdinghausen . . . . .	45	28	309	20	55	73	-	530	159	79
93	Münster (Westf.) . . . . .	21	19	386	26	52	68	2	574	179	88
94	Recklinghausen . . . . .	127	66	740	29	129	226	2	1 319	368	221
95	Steinfurt . . . . .	41	40	316	16	109	104	2	628	155	133
96	Tecklenburg . . . . .	23	39	240	13	46	48	-	409	131	53
97	Warendorf . . . . .	20	16	184	19	37	36	-	312	96	39
98	Bielefeld . . . . .	25	25	252	8	49	90	-	449	115	80
99	Büren . . . . .	18	3	153	26	10	25	1	236	92	33
100	Detmold . . . . .	17	25	253	7	33	83	-	418	118	72
101	Halle (Westf.) . . . . .	21	7	125	14	33	34	-	234	52	34
102	Herford . . . . .	43	28	299	23	53	138	-	584	146	96
103	Höxter . . . . .	13	7	117	11	23	48	-	219	60	37
104	Lemgo . . . . .	26	23	251	10	28	80	1	419	119	65
105	Lübbecke . . . . .	15	13	151	8	30	41	1	259	78	48
106	Minden . . . . .	33	24	275	13	67	111	-	523	141	89
107	Paderborn . . . . .	27	16	317	23	52	104	-	539	159	95
108	Warburg . . . . .	4	4	133	11	6	21	-	179	64	17
109	Wiedenbrück . . . . .	32	40	357	16	94	77	-	616	173	97
110	Arnsberg . . . . .	36	9	239	19	24	94	1	422	137	72
111	Brilon . . . . .	8	5	140	5	22	36	-	216	60	38
112	Ennepe-Ruhr-Kreis . . . . .	45	11	354	25	30	168	1	634	182	112
113	Iserlohn . . . . .	30	33	319	9	35	157	1	584	157	132
114	Lippstadt . . . . .	16	14	277	24	38	66	1	436	134	67
115	Lüdenscheid . . . . .	41	17	237	17	31	162	-	505	124	128
116	Meschede . . . . .	6	6	132	10	3	45	-	202	56	31
117	Olpe . . . . .	19	4	224	18	23	71	-	359	124	62
118	Siegen . . . . .	33	23	280	12	39	188	-	575	136	116
119	Soest . . . . .	22	16	232	19	26	71	1	387	142	71
120	Unna . . . . .	62	51	460	36	44	110	1	764	231	91
121	Wittgenstein . . . . .	6	3	76	4	8	23	-	120	37	17
122	Kreise zusammen . . . . .	1 861	1 394	15 351	878	2 568	5 281	34	27 367	7 596	4 819
123	Nordrhein-Westfalen	3 016	2 281	22 109	1 256	4 030	11 243	76	44 011	11 123	8 482
Polizeikreise											
124	Aachen . . . . .	109	77	419	17	62	314	5	1 003	220	202
125	Bochum . . . . .	126	82	573	21	91	512	4	1 409	309	316
126	Bonn . . . . .	63	29	333	13	65	221	2	726	193	144
127	Dortmund . . . . .	90	111	655	39	127	566	2	1 590	331	337
128	Wuppertal . . . . .	61	12	472	34	51	522	1	1 153	259	301
129	Recklinghausen . . . . .	208	116	1 078	54	221	423	3	2 103	558	396
130	Bocholt . . . . .	35	36	293	10	86	89	1	550	161	112
131	Mönchengladbach . . . . .	79	39	310	21	101	268	-	818	147	209
132	Siegburg . . . . .	78	41	637	30	76	202	1	1 065	313	159

## Personen

Sonstige verletzte Personen nach ihrer Verkehrsbeteiligung										Verletzte Personen			Lfd. Nr.
auf Kraft- rädern <sup>2)</sup>	auf Mopeds <sup>3)</sup>	mit Pkw <sup>4)</sup>	auf sonstigen Kfz	auf Fahr- rädern	als Fußgänger	andere	zusammen	darunter		insgesamt	darunter		
								Mitfahrer	unter 15 Jahren		Mitfahrer	unter 15 Jahren	
71	73	577	30	119	80	1	951	286	115	1 360	390	190	66
105	43	1 864	173	159	289	3	2 636	920	353	3 657	1 176	556	67
18	18	456	26	47	35	4	604	239	92	953	354	151	68
69	52	970	70	145	111	2	1 419	442	204	2 175	645	332	69
77	82	951	68	161	136	2	1 477	469	211	2 407	688	358	70
32	49	346	28	56	51	-	562	179	79	882	255	136	71
155	183	1 366	62	265	194	4	2 229	680	289	3 350	949	493	72
30	31	527	47	76	45	3	759	283	79	1 187	404	154	73
66	54	1 169	98	134	204	3	1 728	629	272	2 282	779	378	74
43	29	510	21	47	58	-	708	244	91	1 080	337	156	75
40	17	443	29	43	55	-	627	213	74	1 075	335	147	76
81	80	1 082	83	136	152	3	1 617	517	230	2 311	694	348	77
37	18	580	44	19	106	-	804	283	108	1 154	376	170	78
85	69	1 148	72	117	180	3	1 674	562	216	2 365	746	357	79
137	73	2 217	133	185	267	4	3 016	1 143	397	4 185	1 504	581	80
168	103	976	71	114	203	4	1 639	505	227	2 325	656	371	81
50	62	722	43	93	112	-	1 082	335	132	1 489	459	212	82
34	36	405	19	35	46	-	575	183	52	941	285	120	83
26	22	341	22	23	37	-	471	152	49	715	214	85	84
12	3	127	2	8	23	-	175	69	28	270	98	45	85
24	5	259	25	9	25	2	349	130	39	581	198	80	86
57	48	444	41	72	81	-	743	241	108	1 103	329	194	87
13	27	353	46	90	59	-	588	184	95	1 005	270	200	88
86	63	701	48	173	108	5	1 184	354	173	1 704	512	258	89
12	14	359	28	57	37	-	507	170	68	897	308	139	90
11	10	283	21	48	37	-	410	145	65	797	267	141	91
70	32	654	38	80	59	-	933	338	104	1 463	497	183	92
23	23	661	57	58	51	1	874	347	100	1 448	526	188	93
190	106	1 556	111	292	224	4	2 483	822	320	3 802	1 190	541	94
45	44	620	34	110	86	2	941	302	151	1 569	457	284	95
39	38	517	23	69	52	-	738	245	82	1 147	376	135	96
18	14	293	30	30	22	-	407	142	49	719	238	88	97
50	24	748	37	78	85	-	1 022	350	119	1 471	465	199	98
12	6	242	19	14	18	4	315	122	39	551	214	72	99
47	33	647	45	59	103	-	934	329	106	1 352	447	178	100
23	24	324	21	46	28	1	467	151	51	701	203	85	101
76	61	928	61	104	112	1	1 343	410	163	1 927	556	259	102
17	5	266	16	35	38	2	379	141	60	598	201	97	103
32	25	584	36	57	85	-	819	282	96	1 238	401	161	104
17	19	319	22	38	34	-	449	151	47	708	229	95	105
61	42	748	67	108	95	2	1 123	376	112	1 646	517	201	106
43	34	621	47	69	96	1	911	292	110	1 450	451	205	107
1	4	141	22	12	28	-	208	79	30	387	143	47	108
48	86	783	42	180	73	3	1 215	366	140	1 831	539	237	109
41	18	460	73	38	81	-	711	276	107	1 133	413	179	110
15	2	293	26	8	41	1	386	165	43	602	225	81	111
69	29	930	79	52	182	2	1 343	498	161	1 977	680	273	112
37	39	645	40	45	125	1	932	347	125	1 516	504	257	113
26	20	365	42	45	53	2	553	176	52	989	310	119	114
80	17	840	48	28	200	1	1 214	430	190	1 719	554	318	115
10	2	243	25	7	35	-	322	137	40	524	193	71	116
17	5	363	35	18	49	-	487	195	69	846	319	131	117
39	28	728	45	51	162	-	1 053	328	144	1 628	464	260	118
38	25	652	51	45	76	4	891	362	116	1 278	504	187	119
104	100	1 302	104	139	130	32	1 911	751	278	2 675	982	369	120
12	5	190	16	11	26	-	260	102	31	380	139	48	121
2 839	2 174	36 839	2 662	4 357	5 180	107	54 158	18 569	7 081	81 525	26 165	11 900	122
5 620	4 470	64 977	4 490	8 229	12 831	371	100 988	32 980	13 795	144 999	44 103	22 277	123
238	172	1 554	94	198	488	11	2 755	803	440	3 758	1 023	642	124
262	188	2 276	135	284	624	20	3 789	1 168	555	5 198	1 477	871	125
116	105	1 467	73	190	324	5	2 280	692	286	3 006	885	430	126
289	286	2 845	167	329	712	26	4 654	1 465	602	6 244	1 796	939	127
139	48	2 243	171	147	729	12	3 489	1 200	575	4 642	1 459	876	128
330	210	2 518	179	470	422	9	4 138	1 348	549	6 241	1 906	945	129
26	41	453	31	125	57	-	733	226	101	1 283	387	213	130
128	63	1 055	85	218	285	3	1 837	583	304	2 655	730	513	131
123	65	1 935	124	172	242	4	2 665	1 010	360	3 730	1 323	519	132

